



Informe del Gasto Público

del 1° de enero al 30 de septiembre de 2002

Gasto Por
Clasificación
Económica

CONCEPTO	IMPORTE
GASTO CORRIENTE	16,535,017,079.12
Servicios Personales	12,255,517,595.96
Materiales y Suministros	490,754,811.66
Servicios Generales	815,802,493.19
Subsidios y Transferencias	2,972,942,178.31
GASTOS DE CAPITAL	3,625,208,132.48
Bienes Muebles e Inmuebles	94,037,831.57
Obra Pública	3,531,170,300.91
TRANSFERENCIA A PODERES ORGANISMOS AUTÓNOMOS Y MUNICIPIOS	3,753,175,625.74
Participaciones, Fondo para el Fortalecimiento y Subsidio a Municipios	3,253,659,688.24
Poderes y Órganos Autónomos	499,515,937.50
DEUDA PÚBLICA	174,376,267.13
TOTAL	24,087,777,104.47

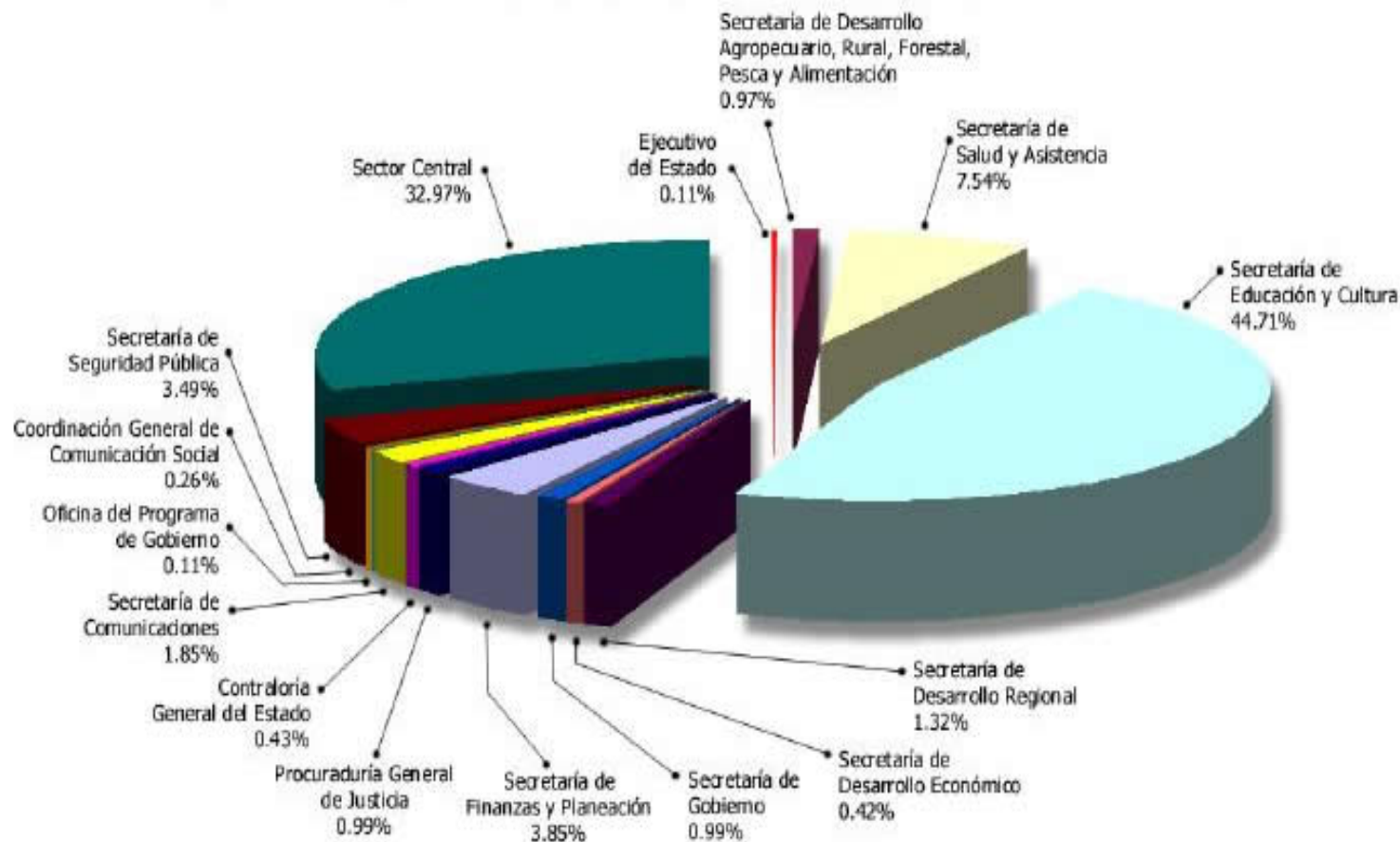
Fuente: Subsecretaría de Egresos, SEFIPLAN

	Capítulo	1000	2000	3000	4000	5000	6000	7000	8000	9000		
Dependencia/ Sector		Servicios Personales	Materiales y Suministros	Servicios Generales	Subsidios y Transferencias	Bienes Muebles e Inmuebles	Obra Pública	Inversión Financiera, Provisiones Económicas y Otras Erogaciones	Participaciones, Fondo para el Fortalecimiento y Subsidio a Municipios	Deuda Pública	Total al 30 de septiembre de 2002	Porcentaje %
Ejecutivo del Estado		20,443,338.96	1,194,971.70	4,034,058.37	172,403.32	191,766.79	0.00	0.00	0.00	0.00	26,036,539.14	0.11
Secretaría de Desarrollo Agropecuario, Rural, Forestal, pesca y Alimentación		30,170,015.07	2,350,273.02	14,972,396.33	1,658,371.37	57,279.47	185,143,630.00	0.00	0.00	0.00	234,351,965.26	0.97
Secretaría de Salud y Asistencia		1,114,548,465.41	310,986,657.19	175,298,753.98	9,504,450.00	71,746,866.02	133,330,337.91	0.00	0.00	0.00	1,815,415,530.51	7.54
Secretaría de Educación y Cultura		9,903,055,951.70	23,839,786.41	202,560,986.59	441,125,909.19	2,297,479.09	146,630,020.00	48,975,748.19	0.00	0.00	10,768,485,881.17	44.71
Secretaría de Desarrollo Regional		48,904,647.23	2,307,180.89	26,908,613.57	16,520,157.06	15,775,278.14	206,368,243.00	43,674.50	0.00	0.00	316,827,794.39	1.32
Secretaría de Desarrollo Económico		22,196,113.98	1,324,083.11	38,187,688.81	2,487,137.00	29,649.50	0.00	37,621,720.00	0.00	0.00	101,846,392.40	0.42
Secretaría de Gobierno		138,428,815.26	7,855,963.78	59,401,339.89	21,615,131.04	193,345.43	7,233,521.00	3,920,000.00	0.00	0.00	238,648,116.40	0.99
Secretaría de Finanzas y Planeación		186,956,307.88	10,238,902.04	38,253,967.26	318,409,380.71	1,835,945.76	372,527,497.00	0.00	0.00	0.00	928,222,000.65	3.85
Procuraduría General de Justicia		198,201,271.68	9,318,115.48	28,905,609.16	324,600.00	1,066,211.66	103,301.00	0.00	0.00	0.00	237,919,108.98	0.99
Contraloría General del Estado		81,318,139.39	2,840,347.90	17,992,715.16	716,966.21	119,534.01	0.00	3,260.00	0.00	0.00	102,990,962.67	0.43
Secretaría de Comunicaciones		39,783,058.20	1,463,760.31	12,490,471.98	39,441,798.57	18,669.06	352,480,795.00	0.00	0.00	0.00	445,678,553.12	1.85
Oficina del Programa de Gobierno		16,891,793.87	1,761,304.78	7,398,675.78	143,321.68	113,826.25	0.00	0.00	0.00	0.00	26,308,922.36	0.11
Coordinación General de Comunicación Social		19,785,417.60	3,646,635.22	36,273,579.84	2,827,549.99	0.00	0.00	0.00	0.00	0.00	62,533,182.65	0.26

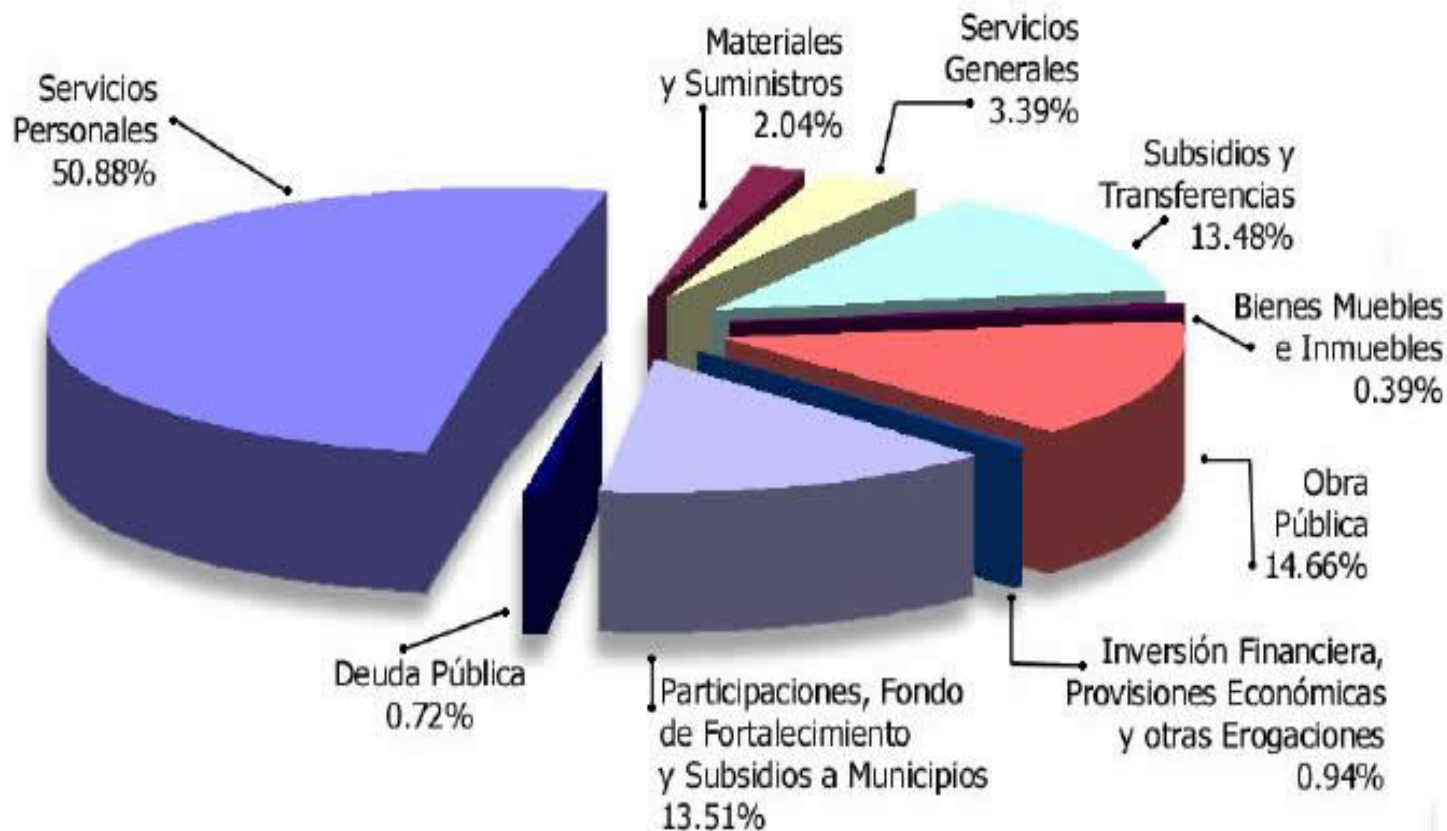
Secretaría de Seguridad Pública		432,311,961.38	111,626,829.83	153,123,636.47	7,985,826.34	591,980.39	0.00	135,421,501.50	0.00	0.00	841,061,735.91	3.49
Sector Central		2,522,298.35	0.00	0.00	2,383,539,209.14	0.00	2,127,352,956.00	0.00	3,253,659,688.24	174,376,267.13	7,941,450,418.86	32.97
T O T A L E S		12,255,517,595.96	490,754,811.66	815,802,493.19	3,246,472,211.62	94,037,831.57	3,531,170,300.91	225,985,904.19	3,253,659,688.24	174,376,267.13	24,087,777,104.47	100.00
	% Procentaje	50.88	2.04	3.39	13.48	0.39	14.66	0.94	13.51	0.72	100.00	

Fuente: Subsecretaría de Egresos, SEFIPLAN.

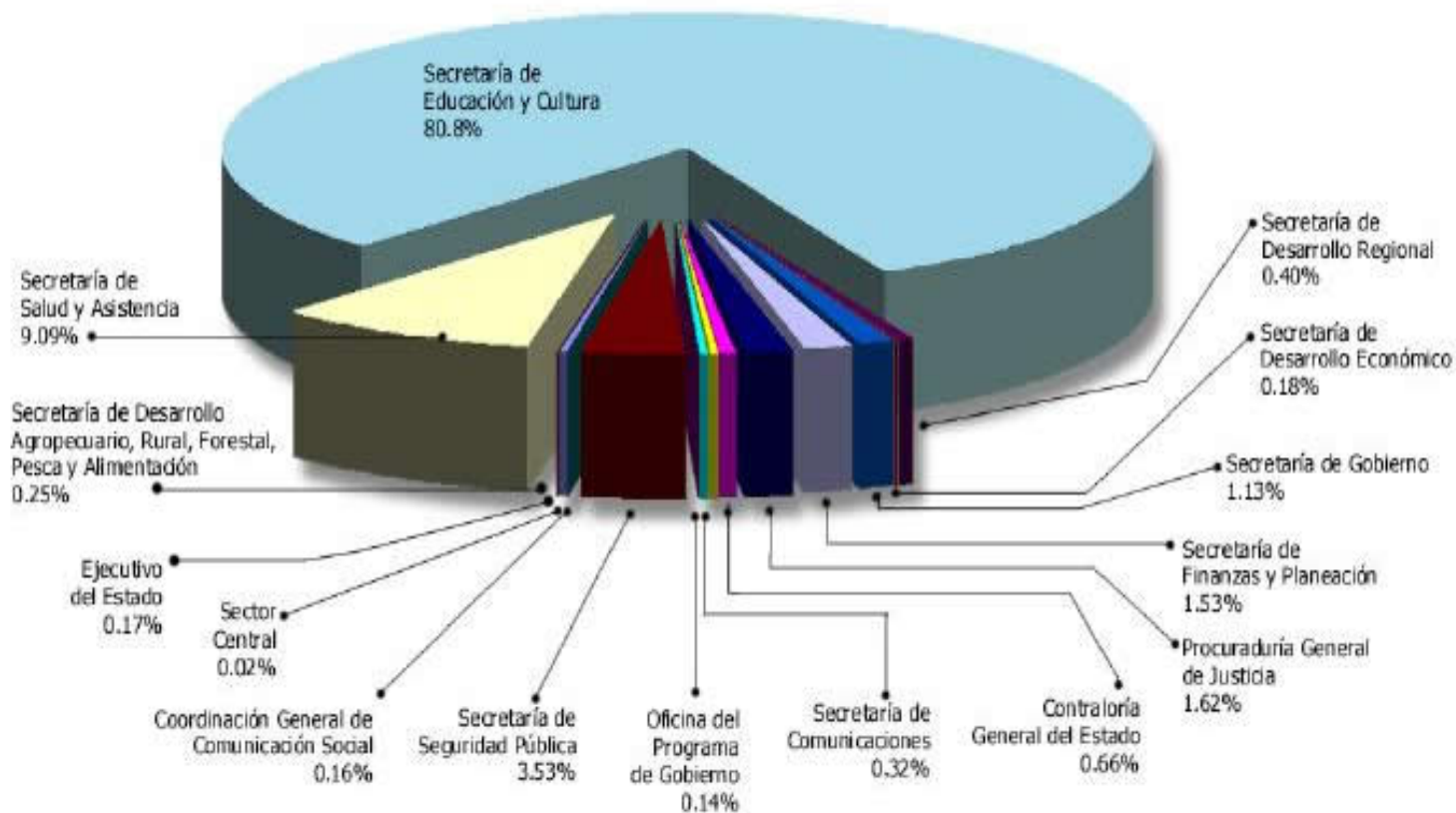
Gasto Por Dependencia y Capitulo



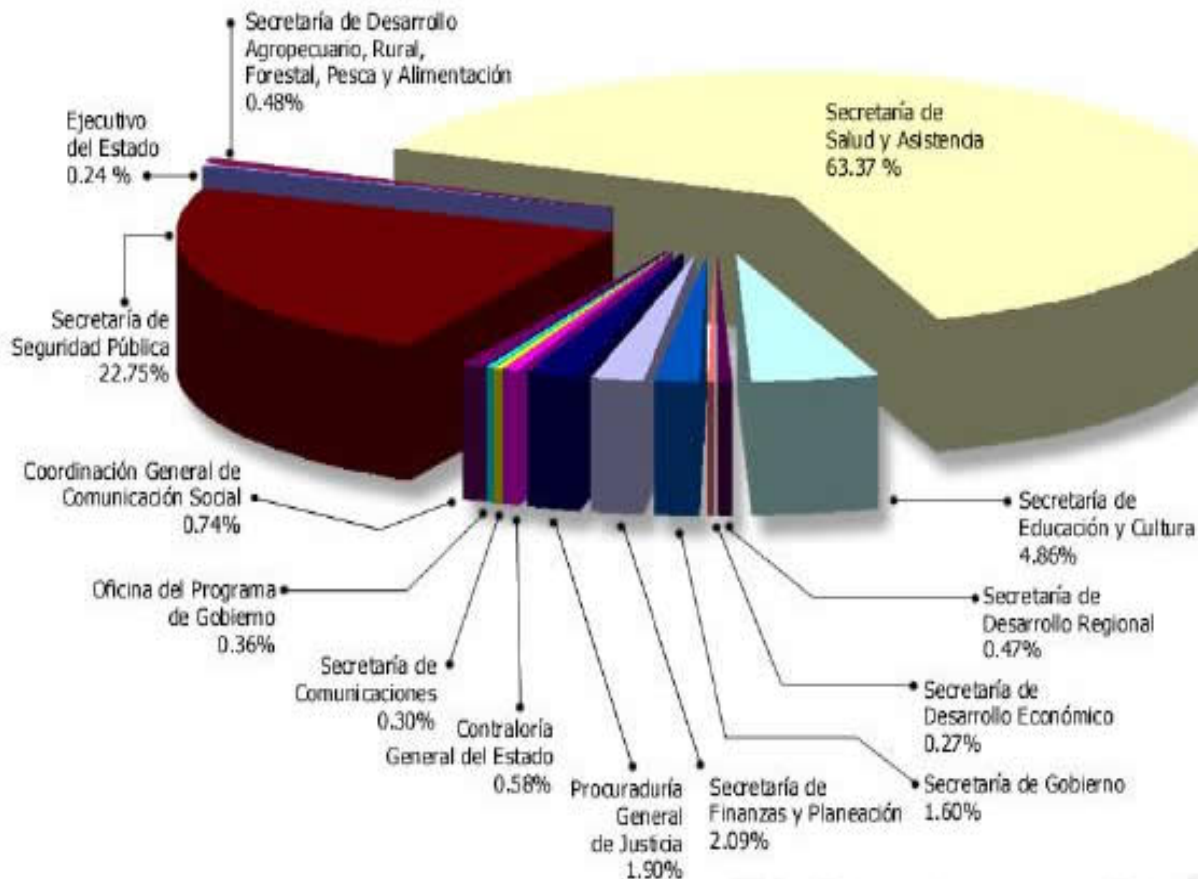
El Gasto en Gráficas:
Por Dependencia



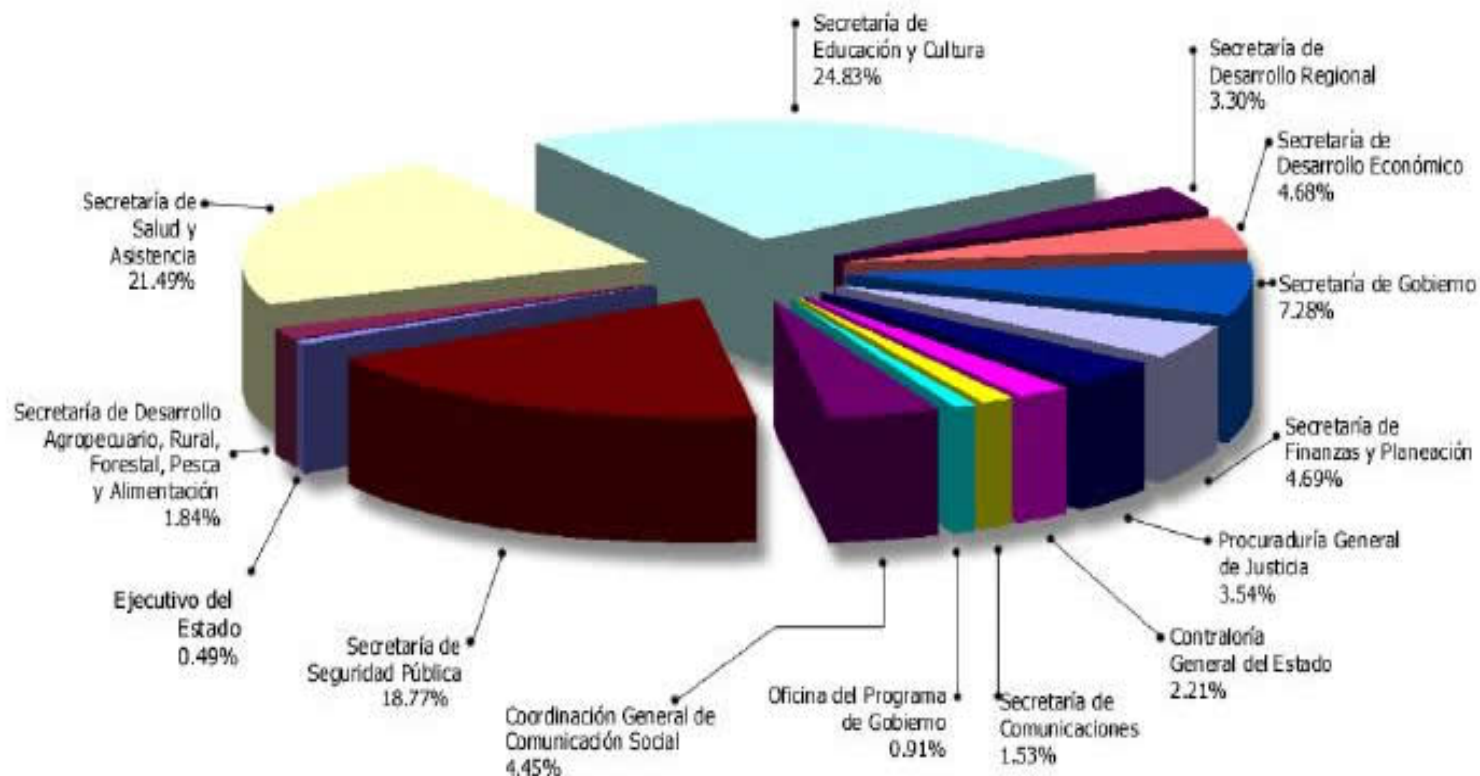
El Gasto en Gráficas:
Por Capítulo



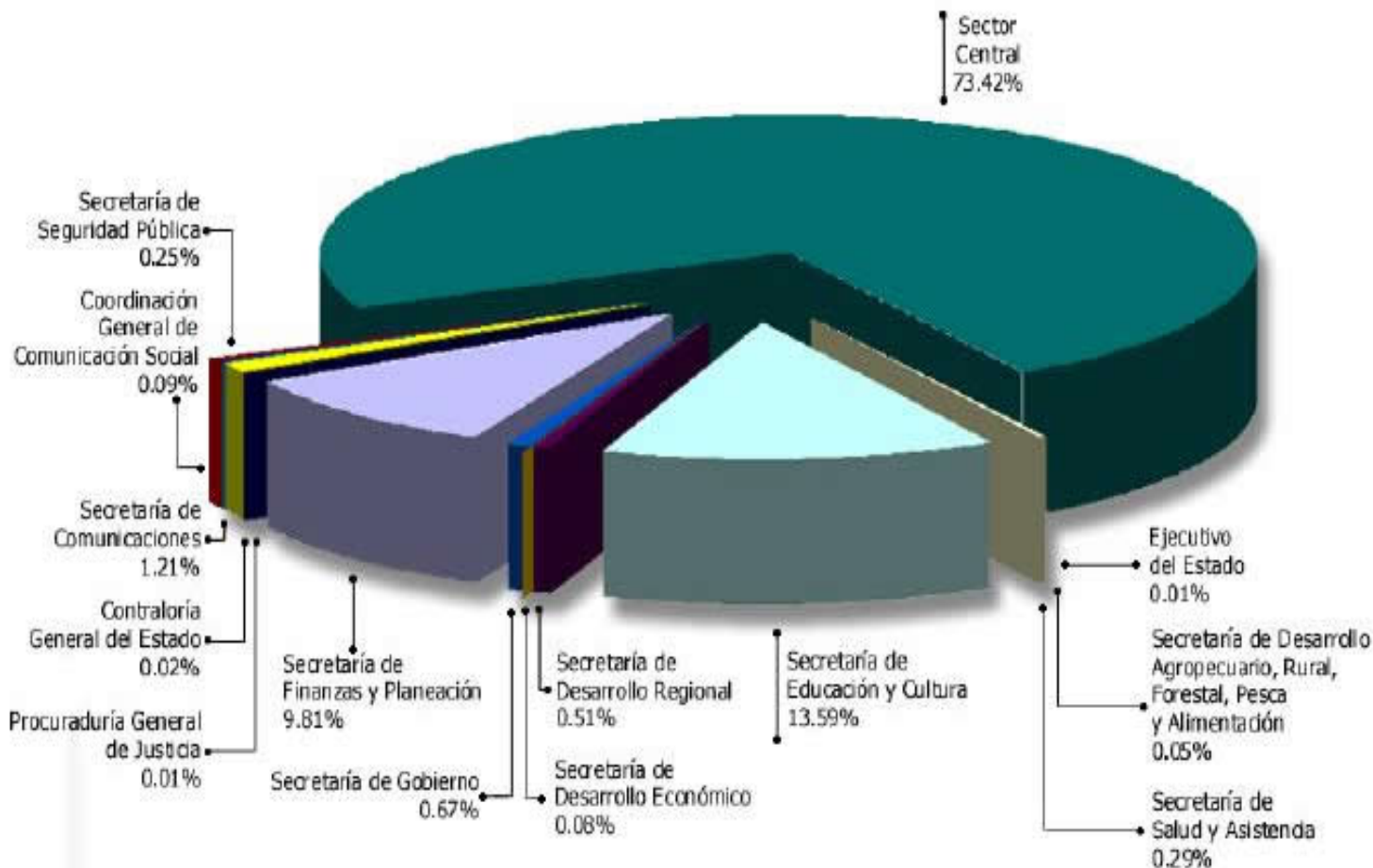
El Gasto en Gráficas:
Servicios Personales



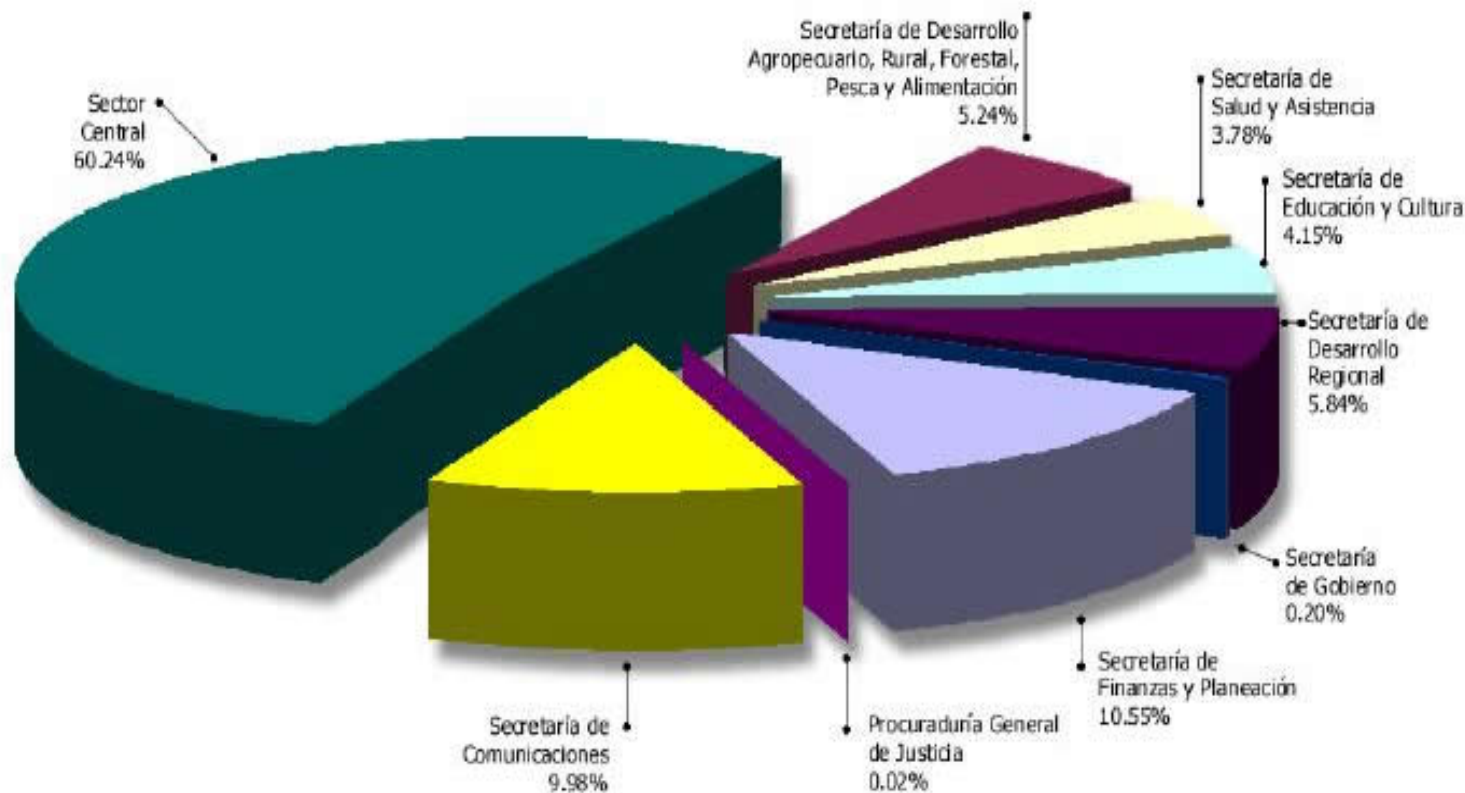
El Gasto en Gráficas:
Materiales y Suministros



El Gasto en Gráficas:
Servicios Generales



El Gasto en Gráficas:
Subsidios y Transferencias



El Gasto en Gráficas: Obra Pública