

Dirección General de Prevención de Riesgo de Desastres

SUBDIRECCIÓN DE ESTUDIOS Y PRONÓSTICOS

METEOROLÓGICOS

BOLETÍN METEOROLÓGICO: Matutino



VERACRUZ
GOBIERNO
DEL ESTADO



PC
Secretaría de
Protección Civil



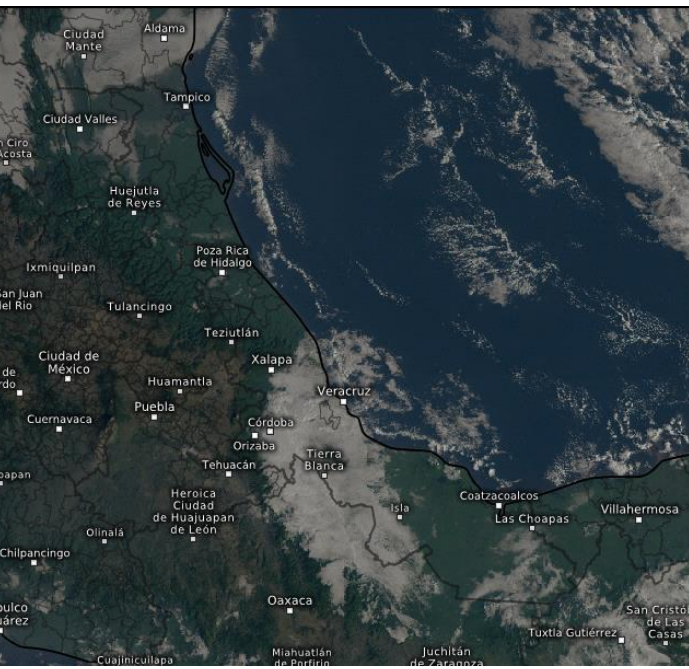
PROTECCIÓN CIVIL
VERACRUZ

17 de Noviembre de 2023/08:30 h

RESUMEN:

Viernes y fin de semana con limitado potencial de lluvias, ambiente diurno de templado a cálido y noches-madrugadas frescas a frías con heladas en zonas de mayor elevación. Domingo-lunes Surada y el martes llegada del frente frío (Núm. 11), lluvias y evento de Norte. Consulte el **SIAT-VER/Alerta Gris**.

SINOPSIS METEOROLÓGICA



El pronóstico indica que a partir de hoy viernes y durante el fin de semana dominará un patrón de subsidencia del viento, es decir, descenso de aire desde niveles altos hacia los inferiores de la atmósfera para limitar el desarrollo de nublados de importante espesor y por lo tanto, el potencial de lluvias, se prevén periodos de sol importantes y temperaturas máximas cada día ligeramente más elevadas, sin embargo, noches y madrugada se caracterizarán por un ambiente fresco en zonas bajas, frío en montañas y heladas al amanecer en las zonas de mayor elevación.

Entre domingo y lunes es probable un evento de surada fresca a fuerte, ambiente diurno caluroso y sin precipitaciones, esto previo a la llegada del frente frío (Núm. 11) para el próximo martes asociado con incremento en el potencial de lluvias, evento de Norte fuerte a violento, oleaje elevado y descenso de temperatura. Derivado de este pronóstico, se activa el **SIAT-VER/Alerta Gris** en fase de seguimiento.

Vaguada: elongación desde un centro de baja presión. Normalmente se asocia con desarrollo de nublados y probabilidad de lluvia.

REGISTROS DE LAS ÚLTIMAS 24 HORAS

T. Máx. Ayer (°C): 29.0 Veracruz; 26.4 Tuxpan; 22.3 Orizaba; 21.7 Xalapa.

T. Mín. Hoy (°C): 13.4 Orizaba; 13.8 Xalapa, 17.2 Tuxpan y 21.6 Boca del Río.

Lluvia acumulada (mm): 1.7 Orizaba.

CUENCA

PÁNUCO, TUXPAN, CAZONES- TECOLUTLA

Despejado gran parte del día. Nieblas por la tarde-noche en montañas y de nocturnas a matutinas en las llanuras-costas. Viento del este y sureste de 20 a 30 km/h con rachas en zonas de costa. Temperatura diurna relativamente alta al mediodía y tarde, noche-madrugada con ambiente fresco en zonas bajas, frío en montañas y heladas ligeras al amanecer en la región de Huayacocotla. T.Máx./T.Mín. (°C): Pánuco 31/17; Tuxpan 29/18; Poza Rica 30/17; Papantla 29/16.

NAUTLA Y MISANTLA

Despejado gran parte del día. Nieblas o lloviznas por la tarde-noche en montañas y de nocturnas a matutinas en las llanuras-costas. Viento del este y sureste de 20 a 30 km/h con rachas en zonas de costa. Temperatura diurna relativamente alta al mediodía y tarde, noche-madrugada con ambiente fresco en zonas bajas, frío en montañas y heladas ligeras al amanecer en inmediaciones al Cofre de Perote. T.Máx./T.Mín.(°C): Perote 21/01; Vega de Alatorre 29/18; Mtz. de la Torre 29/17; Misantla 26/14.

ACTOPAN, ANTIGUA, JAMAPA- COTAXTLA (PLANICIE/COSTA)

Disminución de nublados en la siguientes horas, despejado a medio nublado el resto del día. Nieblas de nocturnas a matutinas. Viento del norte y noreste de 20 a 30 km/h con rachas en zonas de playa. Ambiente diurno cálido y noche-madrugada fresca. T.Máx./T.Mín.(°C): Actopan 30/20; Cardel 31/20; Cotaxtla 31/19; Veracruz-Boca del Río 30/21.

ACTOPAN, ANTIGUA, JAMAPA- COTAXTLA (MONTAÑA)

Despejado a medio nublado durante esta mañana y primeras horas de la tarde, posteriormente aumentando con probables nieblas o lloviznas aisladas. Viento del este y sureste de 10 a 25 km/h. Ambiente templado al mediodía y tarde, fresco a frío por la noche-madrugada con heladas ligeras al amanecer en las zonas de mayor elevación. T.Máx./T.Mín. (°C): La Joya 19/03; Naolinco 22/11; Xalapa 23/13; Huatusco 21/10; Coscomatepec 22/12; Córdoba 25/15.

PAPALOAPAN

Despejado a medio nublado hacia el mediodía y primeras horas de la tarde, posteriormente aumentando con probables nieblas o lloviznas aisladas. Viento del norte y noreste de 20 a 35 km/h con rachas en la costa. Ambiente de templado a cálido al mediodía y tarde, noche-madrugada fresco en zonas bajas, frío en montañas y heladas ligeras al amanecer en inmediaciones al Pico de Orizaba. T.Máx./T.Mín. (°C): Orizaba 25/13; Tierra Blanca 31/20; Cosamaloapan 30/19; Alvarado 29/21; A.R. Cabada 30/19; Catemaco 28/17; S. J. Evangelista 30/19.

COATZACOALCOS Y TONALÁ

Despejado a medio nublado. Nieblas de nocturnas a matutinas. Viento del norte y noreste de 20 a 35 km/h con rachas en costas. Ambiente cálido al mediodía y tarde, noche-madrugada fresca. T.Máx./T.Mín.(°C): Jesús Carranza 30/18; Coatzacoalcos-Minatitlán 29/18; Las Choapas 30/17.

RECOMENDACIONES y PRECAUCIONES

1. Por bajas temperaturas y ambiente frío en zonas de montaña.
2. Heladas al amanecer en montañas de mayor elevación.
3. Disminución de la visibilidad por nieblas.

Elaboró: E. Gómez...