

FASE: SEGUIMIENTO.

SISTEMAS METEOROLÓGICOS Y SU PREVISIÓN: se espera que el **frente frío (probable 11)** recorra el estado de Veracruz el martes 21 de noviembre. El sistema será desarrollado e impulsado por una potente **masa de aire de origen ártica**. Ambos sistemas ocasionarían **lluvias localmente fuertes, evento de Norte intenso, oleaje elevado y descenso de temperatura** entre martes 21 y miércoles 22.

PRONÓSTICO PARA EL ESTADO DE VERACRUZ: el potencial de lluvia y tormentas (ráfagas de viento y actividad eléctrica) aumenta durante martes 21 y miércoles 22, estimándose acumulados en 24 horas de **5 a 20 mm** en promedio en el estado y máximos de **70 a 150 mm**, en cuencas del sur (ver tabla). En este periodo, se prevé un **Norte intenso** con **rachas máximas de 95 a 110 km/h** en la costa central-sur, **70 a 95 km/h** en la costa norte, menores, pero con rachas fuertes en llanuras, y de **55 a 70 km/h** en la parte alta entre Xalapa-Naolinco-Misantla y valle de Perote (ver tabla), decreciendo gradualmente el mismo miércoles. **Oleaje de 3.0 a 5.0 metros** cercano al litoral y **notable descenso de temperatura** entre martes 21 y jueves 23. Pevio a estos efectos se pronostica una **Surada** con rachas máximas de **55 a 70 km/h** en las regiones de Perote, Orizaba, los Tuxtlas y entre Jesús Carranza-Acayucan.

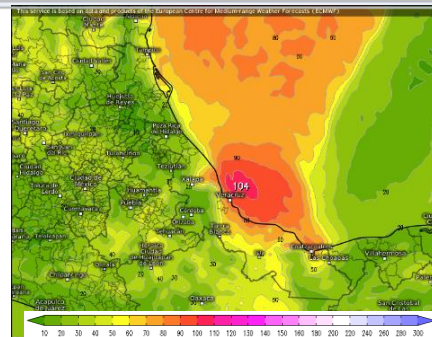


Pronóstico de avance del F. Frío (11)

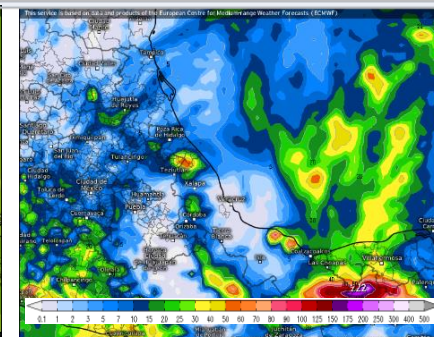
Pronóstico del paso del Frente Frío (10) e inicio del viento del Norte para los siguientes puertos (el viento puede cambiar antes por una Línea de Cortante).

Tampico	11-12 h	Martes 21
Tuxpan	12-13 h	Martes 21
Veracruz	15-16 h	Martes 21
Coahuacoalcos	23-24 h	Martes 21

Pronóstico del paso del frente frío (11)



Rachas máx del Norte mar 21 nov.



Lluvia acumulada mar 21- Mié. 22

Pronóstico de lluvia máxima en mm (litro/m2) por cuenca

Día/Peligro	BAJO	MEDIO	ALTO	MÁXIMO
	20-50	50-70	70-150	>150
Mar. 21	Montañosa central	Papaloapan al Tonalá	Tecolutla-Colipa	
Mié. 22		Papaloapan	Coahuacoalcos-Tonalá	

Pronóstico de la intensidad del viento en km/h

Día/Peligro	ALTO		MÁXIMO		EXTREMO	
	Sostenido 50-60	Rachas 70-85	Sostenido 60-70	Rachas 85-110	Sostenido 70-80	Rachas > 110
Lun 20	Surada: regiones Orizaba, Perote y sur					
Mar. 21	Norte: Costa Norte		Norte: Costa centro-sur			
Mié. 22	Costa Norte decreciendo		Costa centro-sur decreciendo			

La Secretaría de Protección Civil recomienda realizar medidas preventivas y extremar las precauciones ante:

Lluvias y tormentas que pueden favorecer

- Crecida de ríos/arroyos, inundaciones en centros urbanos.
- Deslaves, deslizamientos de tierra y derrumbes

Viento:

- Destechamiento de casas, caídas de árboles, anuncios, espectaculares, etc.
- Suspensión de servicios estratégicos.
- Oleaje elevado

Ambiente fresco a frío.

Síganos a través de Facebook: [Cecac Protección Civil](#) y en Twitter: [@spcver](#). Número telefónico: 228 8186812 Ext. 21142. Elaboraron: Federico Acevedo/José Llanos