

CENTRO DE ESTUDIOS Y PRONÓSTICOS METEOROLÓGICOS

Boletín Meteorológico Matutino



VERACRUZ
GOBIERNO
DEL ESTADO



PC
Secretaría de
Protección Civil



PROTECCIÓN CIVIL
VERACRUZ

26 de mayo de 2023/09:00 h

RESUMEN:

Durante este día y el fin de semana continuará ambiente cálido en gran parte del estado, sin embargo aún existirán condiciones para lluvias, chubascos y tormentas especialmente en localidades de montañas. Tome precauciones y consulte las actualizaciones.

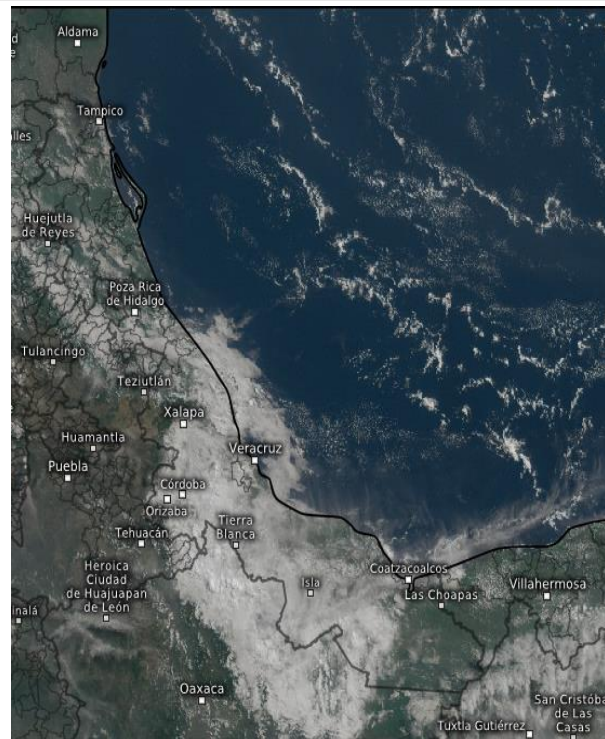
SINOPSIS METEOROLÓGICA

Para esta jornada, dominará cielo medio nublado a nublado en zonas de montaña, mientras que en llanuras y costas se esperan que la nubosidad de esta mañana, disminuya conforme avance el día.

El ambiente cálido dominará en la mayor parte del estado de Veracruz, con temperaturas máximas en llanuras y costas de 30 a 33 °C, las temperaturas más cálidas se presentarán en el sur del estado; donde es posible que se alcancen temperaturas máximas de 33 a 38 °C, mientras que en regiones montañosas las temperaturas máximas serán del orden de 24 a 28 °C. En cuanto a precipitaciones, se prevén lluvias ligeras a moderadas y de corta duración durante la tarde-noche especialmente sobre regiones montañosas, también es posible el desarrollo de nieblas nocturnas a matutinas, asimismo son posibles en llanuras y costas. El viento será del Este, Noreste y Sureste moderado con rachas en costas.

Las condiciones previamente descritas estarán asociadas con una vaguada en el interior del país y transporte de aire húmedo hacia la vertiente oriental.

Se recomienda estar pendientes de las actualizaciones del pronóstico



Vaguada: Elongación de un centro de baja presión. Normalmente, se asocia con tiempo inestable, favorable para el desarrollo de nublados y potencial de lluvias y tormentas, viento con rachas, incluso caída de granizo.

REGISTROS DE LAS ÚLTIMAS 24 HORAS

T. Máx. de ayer (hasta el mediodía) (°C): 32.6 en Tuxpan, 32.1 en Veracruz, 32.0 en Coatzacoalcos, 27.0 en Tapachapan, 25.1 en Orizaba y 23.8 en Xalapa.

T. Mín. de hoy (°C): 18.0 Tapachapan.

Lluvias 12 horas (mm): Sin datos al momento.

PRONÓSTICO REGIONAL PRÓXIMAS 24 HORAS

CUENCA

PÁNUCO, TUXPAN, CAZONES- TECOLUTLA

Gradual disminución de la nubosidad durante la mañana, posteriormente por la tarde-noche dominará cielo medio nublado a nublado en la parte alta de la región, donde existirá potencial para lluvias de 5 a 10 mm. Brumas y neblinas nocturnas a matutinas. Viento del Este y Noreste de 20 a 35 km/h con rachas en costas. Ambiente cálido al mediodía y tarde, mientras que por la noche-madrugada será fresco en localidades de montañas y templado en zonas bajas. T.Máx./T.Mín.(°C): Pánuco 35/23; Tuxpan 33/23; Poza Rica 33/22; Papantla 32/21.

NAUTLA Y MISANTLA

Medio nublado a nublado, persistirá el potencial para lluvias de 5 a 10 mm durante la tarde-noche especialmente en zonas de montañas. Brumas y neblinas nocturnas a matutinas. Viento del Este y Noreste de 20 a 35 km/h con rachas en costas. Temperaturas máximas cálidas y por la noche-madrugada será templado a fresco. T. Máx./T.Mín.(°C): Perote 22/09; Vega de Alatorre 33/23; Mtz. de la Torre 33/22; Misantla 31/20.

ACTOPAN, ANTIGUA, JAMAPA- COTAXTLA (PLANICIE/COSTA)

Gradual disminución de los nublados matutinos, el resto del día dominará cielo medio nublado. Brumas y neblinas nocturnas a matutinas. Viento del Noreste de 20 a 35 km/h con rachas. Ambiente diurno cálido y ambiente templado por la noche-madrugada. T.Máx./T.Mín. (°C): Actopan 32/22; Cardel 33/24; Cotaxtla 34/23, Veracruz-Boca del Río 32/25.

ACTOPAN, ANTIGUA, JAMAPA- COTAXTLA (MONTAÑA)

Cielo medio nublado a nublado, potencial para lluvias, chubascos y tormentas aisladas durante la tarde-noche con acumulados del orden de los 5 a 15 mm. Nieblas y neblinas vespertinas a nocturnas. Viento del Este y Noreste de 10 a 25 km/h. Ambiente relativamente cálido al mediodía y tarde, mientras que por la noche-madrugada será fresco. T.Máx./T.Mín.(°C): La Joya 20/10; Naolinco 23/13, Xalapa 24/15; Huatusco 24/16; Coscomatepec 23/14; Córdoba 28/18.

PAPALOAPAN

Disminución de los nublados conforme avance la mañana, aumentando nuevamente al atardecer, por lo que se mantendrá la pasividad de lluvias y chubascos de 5 a 15 mm en la parte alta de la cuenca. Brumas y neblinas nocturnas a matutinas. Viento del Norte y Noreste de 20 a 35 km/h con rachas en la costa. Ambiente cálido al mediodía y templado a frescos por la noche-madrugada. T.Máx./T.Mín.(°C): Orizaba 25/15; Tierra Blanca 35/24; Cosamaloapan 37/24; Alvarado 32/25, A.R. Cabada 34/23; Catemaco 30/21; S. J. Evangelista 36/23.

COATZACOALCOS Y TONALÁ

Paulatina disminución de los nublados matutinos, para incrementar nuevamente por la noche-madrugada. Brumas y neblinas nocturnas a matutinas. Viento del Norte y Noreste de 20 a 35 km/h con rachas en costas. Temperaturas máximas cálidas y ambiente templado por la noche-madrugada. T.Máx./T.Mín.(°C): Jesús Carranza 37/24; Coatzacoalcos-Minatitlán 32/24; Las Choapas 35/22.

RECOMENDACIONES y PRECAUCIONES

1. Hidratarse adecuadamente y hacer uso eficiente del agua.
2. Evitar acciones que favorezcan el desarrollo de incendios forestales, pastizales y basureros.
3. Descargas eléctricas, viento arrachado y granizadas en áreas de tormenta.

Elaboró: Itzel López Ortiz