



Población veracruzana: Informe Meteorológico Xalapa, Ver., 25 de enero de 2023

Resumen: en las próximas 24 horas se esperan condiciones para nieblas, lloviznas y lluvias, estas últimas de mayor importancia en las cuencas del sur, la temperatura disminuye y en la costa el viento del Norte puede presentar rachas máximas de 90 a 105 km/h, decreciendo gradualmente conforme avance la tarde y principalmente la noche. Estamos en Alerta Gris. Se recomienda continuar con las precauciones pertinentes y acatar las instrucciones de las autoridades locales de protección civil.

Condiciones actuales:

Registros de temperaturas máximas/mínimas y lluvias de las últimas 24 horas de los Observatorios Meteorológicos de CONAGUA.

27.6/19.4 en Tuxpan.

25.4/13.4 en Xalapa.

30.1/22.0 en Boca del Río.

25.8/17.8 en Orizaba.

32.5/21.1 en Coatzacoalcos.

Lluvias acumuladas (mm) en las últimas 24 horas: no se reportan lluvias.

Hoy amanece en Veracruz con cielo nublado en la zona norte y algunas porciones de la zona sur, en la región con cielo despejado a medio nublado. Durante esta mañana el Norte registró rachas de: 92.1 km/h Bahía Norte Veracruz-Asipona Veracruz , 91.7 km/h Bahía Sur Veracruz-Asipona Veracruz, 66.3 km/h Laguna Verde- SEMAR, 56.9 km/h Isla Lobos (frente a Laguna de Tamiahua)- SEMAR, 47.5 km/h Isla Sacrificios-SEMAR, 45.4 km/h Tuxpan-SEMAR, 34.4 km/h Faro Venustiano Carranza-SEMAR.

Sistemas Actuales

En superficie: frente frío 27 cruza el centro de Veracruz; masa fría sobre el noroeste, norte, noreste y parte del este del territorio nacional; vaguada con eje sobre el centro de país; vaguada con eje sobre Quintana Roo.

En niveles altos (200 mb): flujo zonal domina sobre la mayor parte del país, aloja a la corriente en chorro que cruza sobre entidades del noroeste, norte, y noreste del territorio nacional.





Pronóstico Nacional

En las próximas 24 horas el potencial de lluvias (y tormentas) será bajo en el país, y solo se esperan eventos, algunos significativos en Veracruz, Tabasco, norte de Oaxaca y de Chiapas, y entidades de la Península de Yucatán. Por otra parte, se prevé que los valores de la temperatura máxima descieran en el noreste y este del territorio nacional, aumente en el sureste y muestre poco cambio en el resto, con los más bajos en el norte y noreste de Sonora y Chihuahua, mientras que los más altos se prevén en el sureste de Jalisco, Colima, centro-sur de Michoacán, Guerrero, costas de Oaxaca, Chiapas, y estados de la Península de Yucatán. Asimismo, durante la noche y madrugada, el ambiente será más frío especialmente en las entidades del noroeste, norte y centro del país, con los valores más bajos de la temperatura en el norte de Baja California, noreste de Sonora, Chihuahua, Durango, Coahuila, Zacatecas, sur de Nuevo León, y no tan bajos en entidades del noroeste, noreste, centro, y en sierras, manteniéndose la probabilidad de heladas en estas regiones. En el Golfo de México se generaliza el evento de Norte con rachas máximas de 90 a 105 km/h en costas de Veracruz. En el litoral del Pacífico Mexicano se espera viento del Noroeste, Oeste y suroeste de 20 a 35 km/h con rachas de 45 a 60 km/h en costas del Sonora, Baja California Sur y Sinaloa, y se establece Norte en el istmo y Golfo de Tehuantepec con rachas de 100 a 120 km/h.

Pronóstico Regional

Región Norte (Cuencas del Pánuco al Colipa): nublado a medio nublado, probabilidad de nieblas, lloviznas o lluvias aisladas. Acumulados estimados en 24 horas de 5 a 15 mm. Viento del Norte de 50 a 65 km/h con rachas de 75 a 90 km/h en costas, decreciendo. Los valores de la temperatura máxima disminuyen, ambiente fresco a frío por la noche a madrugada. Tmáx. 23-26°C en la huasteca; 20-23°C en llanuras y costa. Tmín. 15-18°C (valores más bajos en montañas).

Regiones montañosas del centro: aumentando los nublados después del mediodía con probabilidad de lloviznas y lluvias aisladas. Acumulados estimados en 24 horas de 5 a 20 mm. Nieblas vespertinas a nocturnas. Viento del Norte de 20 a 35 km/h con rachas de 45 a 60 km/h en la parte alta entre Xalapa-Naolinco-Misantla y Valle de Perote, decreciendo. Los valores de la temperatura máxima disminuyen, ambiente fresco a frío por la noche a madrugada. Tmáx/Tmín. 22 a 25°C/9-12°C (menores en el valle de Perote).

Costa y llanura del centro: despejado a medio nublado por la mañana, aumentando los nublados por la noche a madrugada con probabilidad de





nieblas, lloviznas o lluvias ligeras dispersas. Acumulados en 24 horas de 5 a 15 mm. Viento del Norte de 60 a 75 km/h con rachas 90 a 105 km/h (no descarte mayores) en la playa, decreciendo. Los valores de la temperatura máxima disminuyen, ambiente templado a fresco por la noche a madrugada. Tmáx. 27 a 30°C en llanura y de 25 a 27°C en costa. Tmín. 17-20°C.

Región Sur: (Cuencas del Papaloapan, Coatzacoalcos y Tonalá, incluyendo Los Tuxtlas): los nublados y la probabilidad de tormentas con lluvias aumentará hacia la tarde. Acumulados estimados de 5 a 20 mm con máximos de 50 a 70 mm, siendo probables del orden o mayores de 100 mm especialmente en la región de los Tuxtlas y cuencas Coatzacoalcos-Tonalá. Viento del Norte de 50 a 65 km/h con rachas de 80 a 95 km/h, decreciendo. Los valores de la temperatura máxima disminuyen, ambiente templado a fresco por la noche a madrugada. Tmáx/Tmín. 27-30/18-21°C (Menores en la región de los Tuxtlas).

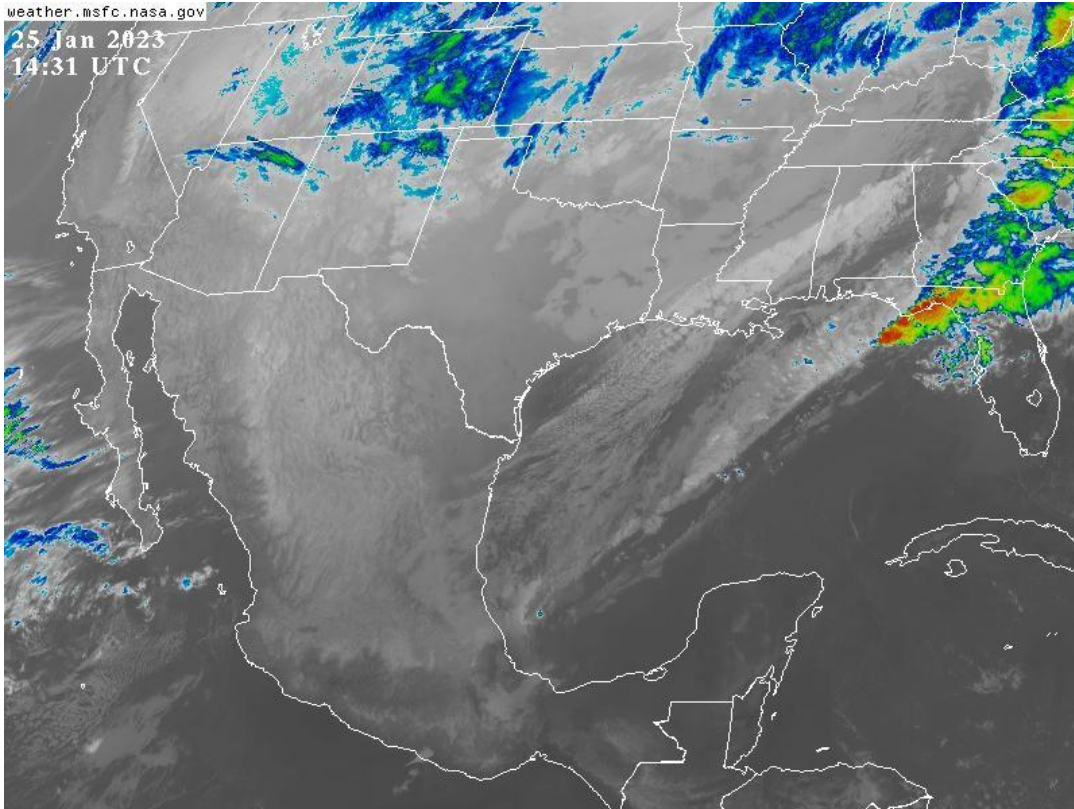
Oleaje cerca de la costa

De 2.0 a 4.0 metros.

Pronóstico Climático

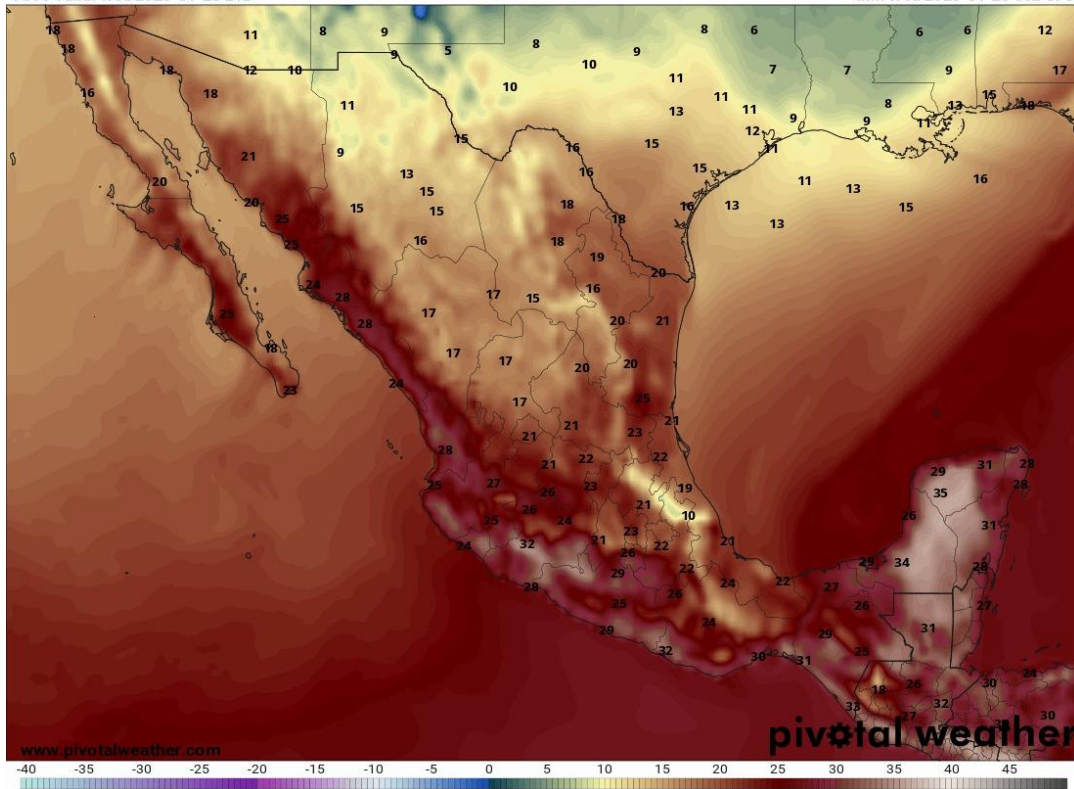
Los modelos de pronóstico muestran para los siguientes siete días lluvia acumulada menor al promedio en el estado, excepto en la zona sur donde sería mayor; mientras que la temperatura media estaría dentro o por debajo de la climatología o normal en la zona norte, y sería igual o mayor en el resto del estado. Los modelos climáticos indican un mes de ENERO con déficit de lluvia acumulada y no tan frío.





2 m AGL Temperature (°C)
F015 Valid: Wed 2023-01-25 21z

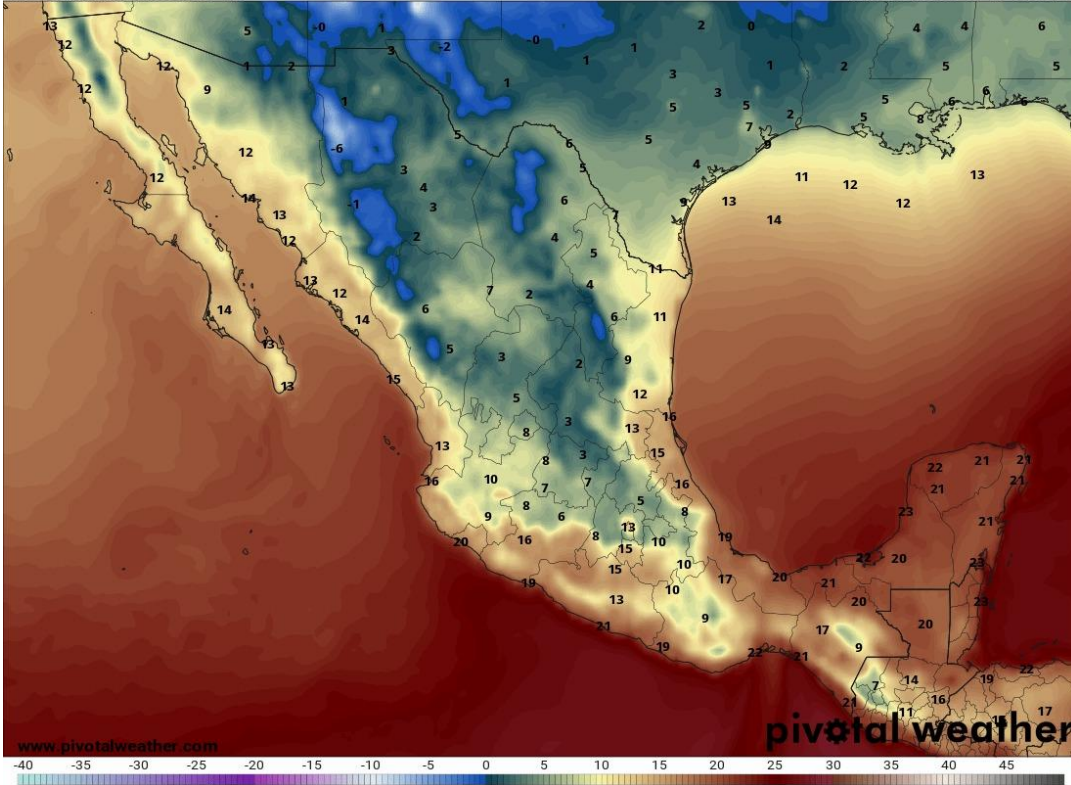
Init: Wed 2023-01-25 06z GFS





2 m AGL Temperature (°C)
F030 Valid: Thu 2023-01-26 12z

Init: Wed 2023-01-25 06z GFS



24-h QPF (mm)

F030 Valid: Thu 2023-01-26 12z

Init: Wed 2023-01-25 06z GFS

