

CENTRO DE ESTUDIOS Y PRONÓSTICOS METEOROLÓGICOS



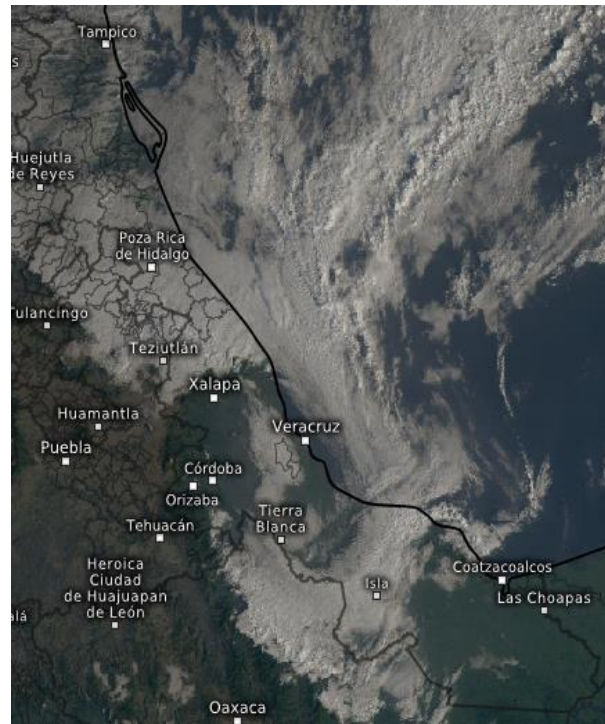
Boletín Meteorológico Matutino

25 de Enero de 2023/09:00 h

RESUMEN:

El frente frío Núm. 27 y su masa fría ocasionan aumento de nublados con lluvias-chubascos, viento del Norte con rachas fuertes en montañas, violentas en costas, oleaje elevado y descenso de temperatura. Consulte la Alerta Gris y extreme precauciones.

SINOPSIS METEOROLÓGICA



El frente frío No. 27 es analizado desde una baja presión sobre Kentucky, E.U.A. y se extiende hasta la costa central de Veracruz, se prevé cruce Coatzacoalcos al mediodía y la Península de Yucatán durante la tarde-noche, a su paso ocasiona el desarrollo de nublados con potencial para lluvias esperando acumulados generales de 5 a 20 mm, locales de 30-50 mm en montañas y de 50-70 mm o mayores en el Alto Papaloapan, Los Tuxtlas y cuencas del Coatzacoalcos-Tonalá. Por detrás del frente, la masa fría genera viento del Norte con rachas que podrían alcanzar los 95 a 105 km/h en la costa centro-sur, sin descartar, mayores y de 45 a 60 km/h entre Misantla-Perote-Xalapa, además de oleaje de 2 a 4 metros cercano al litoral y descenso de temperatura.

Mañana se prevé poco cambio en las condiciones de tiempo, dominarán los nublados con nieblas, lloviznas y lluvias, continuará el descenso de temperatura y el viento del Norte con rachas fuertes tenderá a decrecer gradualmente. Consulte la Alerta Gris y extreme precauciones.

Frente frío: Masa de aire frío en movimiento que empuja aire más cálido a su paso. Generalmente, con el paso de un frente, disminuye la temperatura, la presión aumenta y el viento cambia de dirección. La precipitación ocurre generalmente dentro o detrás del frente.

REGISTROS DE LAS ÚLTIMAS 24 HORAS

T. Máx. (°C): 32.5 Coatzacoalcos, 30.1 Boca del Río; 27.6 Tuxpan; 25.8 Orizaba, 25.4 Xalapa.

T. Mín. (°C): 13.4 Xalapa; 17.8 Orizaba; 19.4 Tuxpan; 21.1 Coatzacoalcos; 22.0 Boca del Río.

Lluvias (mm): Sin registro.

PRONÓSTICO REGIONAL PRÓXIMAS 24 HORAS

CUENCA

PÁNUCO, TUXPAN, CAZONES- TECOLUTLA

Nublado con nieblas, lloviznas y lluvias, acumulados de 5 a 15 mm. Viento del Norte y Noreste con rachas 75 a 90 km/h en la costa y oleaje de 2.5 a 4.0 m cercano al litoral. Marcado descenso de la temperatura. T.Max./T. min. (°C): Pánuco 22/13, Tuxpan 21/16, Poza Rica 22/15, Papantla 21/15.

NAUTLA Y MISANTLA

Nublado con nieblas, lloviznas y lluvias, acumulados de 5 a 20 mm. Viento del Norte y Noreste con rachas 75 a 90 km/h en la costa, de 45 a 60 km/h en Perote-Misantla y oleaje de 2.5 a 4.0 m cercano al litoral. Marcado descenso de la temperatura. T. Máx./T. Min. (°C): Perote 17/03; Vega de Alatorre 21/16; Mtz. de la Torre 22/15; Misantla 19/12.

ACTOPAN, ANTIGUA, JAMAPA- COTAXTLA (PLANICIE/COSTA)

Despejado a medio nublado gran parte del día, aumento de nublados con potencial para lluvias de 5 a 10 mm por la tarde o noche. Viento del Norte y Noroeste con posibles rachas de 95 a 105 km/h, sin descartar mayores y oleaje de 2.5 a 4 m. Ligeramente descenso de temperatura y significativamente mañana. T. Máx./T. Min. (°C): Actopan 25/18, Cardel 26/17; Cotaxtla 28/18, Veracruz-Boca del Río 27/19.

ACTOPAN, ANTIGUA, JAMAPA- COTAXTLA (MONTAÑA)

Aumento de nublados con potencial para nieblas, lloviznas y lluvias con acumulados de 5 a 15 mm y puntales de 30 mm. Viento Norte y Noreste con rachas de 45 a 60 km/h. Ligeramente descenso de temperatura y significativamente mañana. T. máx./T. min. (°C): La Joya 16/05; Naolinco 20/09; Xalapa 21/10; Huatusco 20/09; Coscomatepec 21/10; Córdoba 23/13.

PAPALOAPAN

Nublado con lluvias-chubascos de 5 a 20 mm y locales de 50 a 70 mm, principalmente en la región de Los Tuxtlas. Viento del Norte y Noreste con rachas de 95 a 105 km/h en la costa y oleaje de 2.5 a 4 m cercano al litoral. Ligeramente descenso de temperatura y significativamente mañana. T. máx./T. mín. (°C): Orizaba 22/11; Tierra Blanca 29/18; Cosamaloapan 28/18; Alvarado 27/19, A.R. Cabada 27/17; Catemaco 26/16; S. J. Evangelista 28/18.

COATZACOALCOS Y TONALÁ

Nublado con potencial para lluvias-chubascos de 5 a 20 mm y locales de 50 a 70 mm. Viento del Norte y Noroeste con rachas de 80 a 95 km/h en la costa y oleaje de 2 a 4 metros cercano al litoral. Ligeramente descenso de temperatura y significativamente mañana. T.máx./T.mín.(°C): Jesús Carranza 28/19; Coatzacoalcos-Minatitlan 29/19; Las Choapas 29/18.

RECOMENDACIONES y PRECAUCIONES

1. Extremar precauciones ante efectos adversos asociados al fuerte viento (posible destechamiento de casas, caídas de árboles, anuncios, espectaculares, etc.),
2. Oleaje elevado y
3. Bajas temperaturas.

Elaboró: Brayan Callejas/ Revisó: E. Gómez...