

SISTEMAS METEOROLÓGICOS Y SU PREVISIÓN: El frente frío 27 se desplaza sobre la costa central del estado de Veracruz, estimándose cruce el sur (Coatzacoalcos) de la entidad alrededor del mediodía. A su paso, aumentan los nublados y el potencial para lluvias y nieblas. Por su parte, su **masa fría**, de origen polar, está ocasionando un **evento de Norte** con rachas máximas que han alcanzado los 92 km/h en la costa central de Veracruz, y que se espera sean mayores en el transcurso del día. Adicionalmente, propicia **oleaje elevado, y descenso de temperatura**.

PRONÓSTICO PARA EL ESTADO DE VERACRUZ: entre hoy y el viernes se prevén condiciones para nieblas, lloviznas y lluvias aisladas serán de **5 a 20 mm** en promedio de manera general y máximos de **50 a 70 mm**, especialmente en cuencas del sur, sin descartar mayores (ver tabla). Asimismo durante este miércoles el viento será del Norte alcanzará **rachas máximas de 90 a 105 km/h** en la costa central, **80-95 km/h** en la sur, **75 a 90 km/h** en la norte, y de **45 a 60 km/h** entre Xalapa-Naolinco-Misantla y valle de Perote (ver tabla) sin descartar mayores, generando **oleaje de 2.0 a 4.0 metros** cercano al litoral, así como un **notable descenso** de la **temperatura** este día, dominando **ambiente fresco a frío** a partir de esta noche, y durante el jueves 26 y viernes 27, por lo que es probable la presencia de **heladas fuertes** en zonas altas.

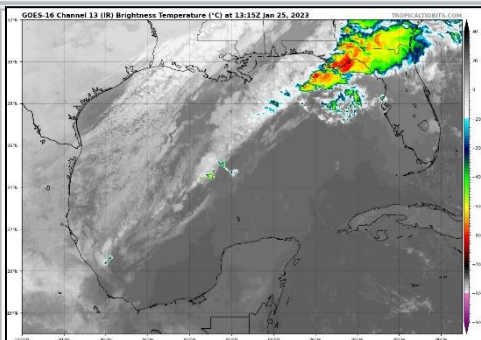
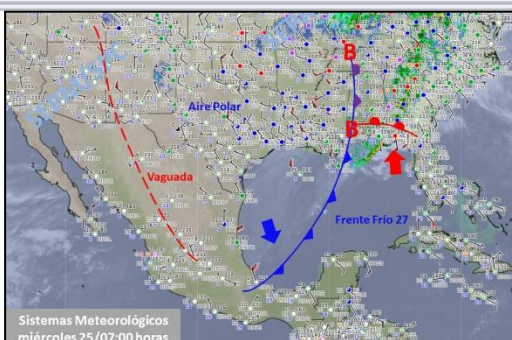
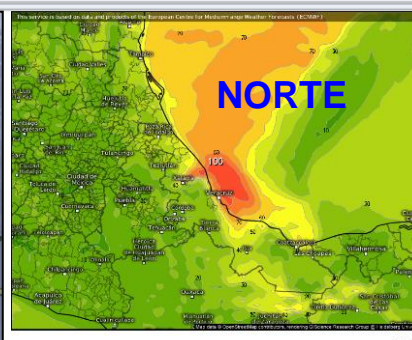


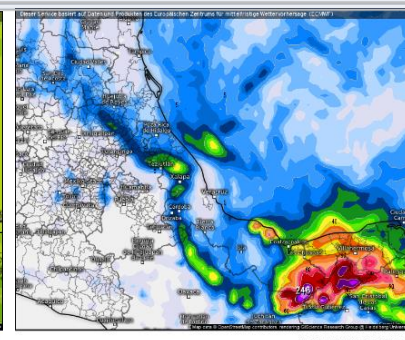
Imagen IR de las 07:00 horas



Sistemas a las 07:00 horas



viento máximo para miércoles 25.



Lluvia acumulada mié. 25-vie 27

Pronóstico de lluvia máxima en mm (litro/m2)

Día/ Peligro	BAJO	MEDIO	ALTO	MÁXIMO
	20-50	50-70	70-150	>150
Mie. 25		Papaloapan al Tonalá		
Jue. 26			Papaloapan al Tonalá	

Pronóstico de la intensidad del viento en km/h

Día/Peligro	ALTO		MÁXIMO		EXTREMO	
	Sostenido 50-60	Rachas 70-85	Sostenido 60-70	Rachas 85-110	Sostenido 70-80	Rachas > 110
Mie. 25	Costas Norte, y Sur decreciendo por la noche.		Costa central, decreciendo por la noche.			

La Secretaría de Protección Civil recomienda realizar medidas preventivas y extremar las precauciones ante:

Lluvias y tormentas que pueden favorecer

- Crecida de ríos/arroyos, inundaciones en llanuras.
- Deslaves, deslizamientos de tierra y derrumbes

Viento:

- Destechamiento de casas, caídas de árboles, anuncios, espectaculares, etc.
- Suspensión de servicios estratégicos.
- Oleaje elevado

Síganos a través de Facebook: [Cecic Protección Civil](#) y en Twitter: [@spcver](#). Número telefónico: 228 8186812 Ext. 21142. Elaboraron: Federico Acevedo/José Llanos