



Aviso Especial Frente frío 11 - Lluvias - Norte

SISTEMAS METEOROLÓGICOS Y SU PREVISIÓN: el frente frío 11 se localiza desde el norte-centro de Canadá hasta la frontera noroeste de México. El sistema se mueve hacia el sureste impulsado por una **masa fría de origen polar**, esperándose ingrese al noroeste del Golfo de México la medianoche del viernes, y cruce Tamaulipas y parte de Veracruz, debilitado, dado que su masa fría podría perder ímpetu y presión debido al comportamiento de los vientos en altura, asociados a una **DANA** (Depresión Aislada de Niveles Altos). Sin embargo, este pronóstico puede sufrir modificaciones en cuanto a la intensidad del viento, y el desplazamiento de los sistemas. Aquí el pronóstico para los siguientes días:

Jueves 24: limitadas condiciones para lluvias, y el viento cambia al Noreste, Este y Sureste de **20 a 35 km/h** en la costa, apoyando al aumento de la temperatura máxima.

Viernes 25: lluvias con acumulados de **5 a 20 mm** en promedio, especialmente en llanuras del norte y regiones montañosas del estado. Viento dominante del Este y sureste de 20 a 35 km/h cambiando al **Norte** por la noche en el extremo norte con rachas de **40 a 50 km/h en costas**. Los valores de la temperatura máxima disminuyen en la zona norte.

Sábado 26: lluvia de **5 a 20 mm en promedio en el estado** con máximos de **20 a 30 mm** entre las cuencas del Tecolutla al Papaloapan. Viento del Norte con rachas de **40 a 55 km/h** en las costas norte-centro, decreciendo. Los valores de la temperatura máxima disminuyen ligeramente en comparación al día anterior.

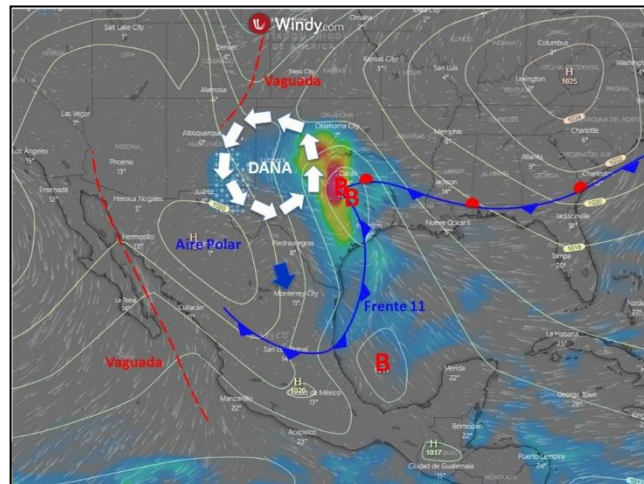
La **Secretaría de Protección Civil** recomienda realizar medidas preventivas y extremar las precauciones ante:

Lluvias y tormentas que pueden favorecer

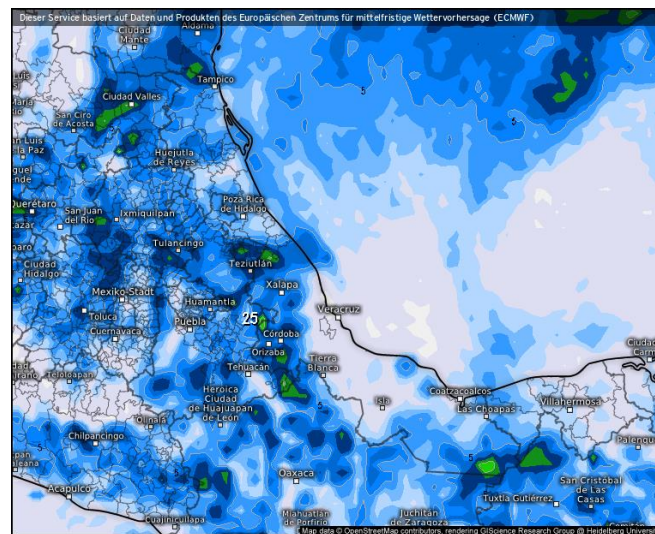
- Crecida de ríos/arroyos, inundaciones en llanuras.
- Deslaves, deslizamientos de tierra y derrumbes

Viento:

- Destechamiento de casas, caídas de árboles, anuncios, espectaculares, etc.
- Suspensión de servicios estratégicos.
- Oleaje elevado



Pronóstico de sistemas sábado 26 a las 06: 00 horas



Lluvia acumulada jueves 24 – sábado 26

Síganos a través de Facebook: [Ceec Protección Civil](#) y en Twitter: [@spcver](#). Número telefónico: 228 8186812 Ext. 21142
Elaboraron: Federico Acevedo/José Llanos