

Alerta Gris Por Temporal Iluvioso

Sistemas meteorológicos y su previsión: se espera que en los próximos días, primeramente la **vaguada (VG)** sobre el oeste del Golfo de México, interactúe con la **vaguada monzónica (VM)**, y posteriormente el **frente frío 1** y su **masa de aire**, lo hagan con el **huracán IAN**, el cual que se pronostica se mueva sobre el sureste y este del Golfo de México, situación compleja que ocasionaría el siguiente tiempo meteorológico en el estado de Veracruz.

PRONOSTICO: tormentas (actividad eléctrica, ráfagas de viento y posible caída de granizo) y lluvias fuertes a muy fuertes con los acumulados en 24 horas descritos en la tabla inferior, sin descartar mayores. Evento de **NORTE** prolongado de lunes 26 a jueves 29, con rachas eventuales de **75 a 95 km/h** en costas, estas últimas especialmente entre miércoles y jueves, menores en el interior de la entidad y montañas con oleaje de **1 a 3 metros** en las proximidades de la costa.

IMPORTANTE: se debe extremar las precauciones ante la probabilidad alta de ocurrencia de deslaves, derrumbes, crecidas de ríos de respuesta rápida y lenta, encharcamiento e inundaciones de partes bajas de centros urbanos. El oleaje elevado impedirá una libre salida de los ríos al Golfo de México. Manténgase al pendiente de la actualización de la Alerta Gris y del pronóstico del tiempo.

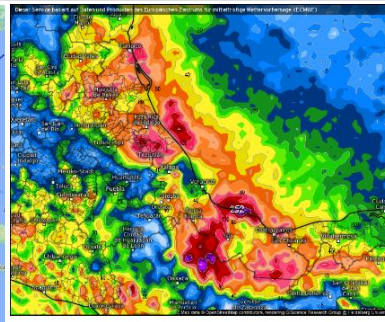
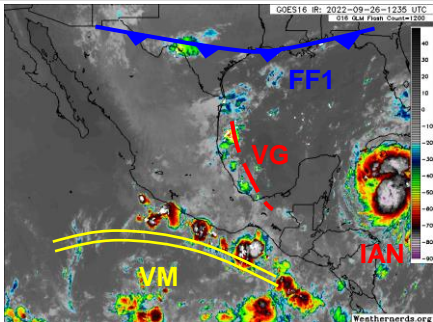


Imagen IR con sistemas de las 7:45 h.

Pronóstico de sistemas para la mañana del miércoles 28 por NHC

Pronóstico de lluvia acumulada (lunes 26 – jueves 29)

Pronóstico de lluvias (mm) MÁXIMAS en 24 horas

Rachas máximas del viento del Norte (Km/h)

Día	Cuencas	Cantidad	Rachas máximas del viento del Norte (Km/h)
Lun. 26	Pánuco al Colipa, Alto Río Blanco y Papaloapan Resto de las cuencas	70 a 150 30 a 50	50 a 65 Olas de 1 a 2 m
Mar. 27	Pánuco al Actopan, Papaloapan al Tonalá Resto de las cuencas	70 a 100 20 a 50	60 a 75 Olas de 1 a 2 m
Mié. 28	Tecolutla al Actopan y Papaloapan al Tonalá Resto de las Cuencas	70 a 150 30 a 50	75-95 Olas de 2 a 3m
Jue. 29	Alto Papaloapan al Tonalá, Los Tuxtlas Región montañosas	70 a 100 20 a 40	65 a 85 Olas de 1 a 2 m

La secretaría de Protección Civil recomienda extremar las precauciones ante:

Lluvia fuerte a intensa que puede provocar.

- Deslizamiento de laderas, deslaves y derrumbes.
- Inundaciones pluviales en centros urbanos.
- Crecidas de ríos y arroyos de respuesta rápida y lenta.
- Reducción a la visibilidad.

Por tormentas que puede ocasionar, además de lluvias:

- Actividad eléctrica.
- Caída de granizo .
- Viento en ráfagas que pueden destechar viviendas, caída de árboles u otros objetos.

Por viento del NORTE y Oleaje elevado.