



Aviso Especial Por Temporal Lluvioso

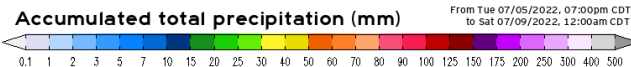
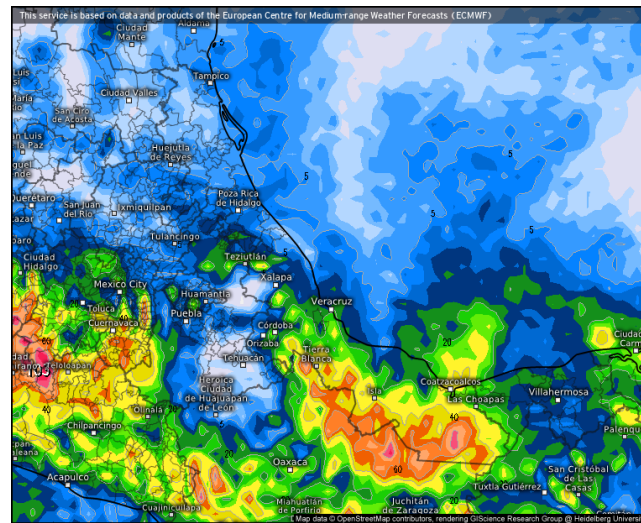
Sistemas meteorológicos y su previsión: el eje la **onda tropical 9** se localiza esta mañana sobre y al sur del istmo de Tehuantepec, esperándose cruce el centro-sur de Veracruz y Oaxaca en las siguientes 24-36 horas. Posteriormente, se prevé el establecimiento de una vaguada en el suroeste del Golfo de México de jueves 8 a viernes 9, sistemas que serían apoyados por el **campo divergente del viento** en la atmósfera superior, dando lugar al aumento del potencial de tormentas y lluvias en el estado de Veracruz dentro de las siguientes 48 a 96 horas, con los máximos acumulados en las cuencas altas, entre miércoles 6 y jueves 7, para disminuir el viernes 8. Aquí el pronóstico de lluvias para ese periodo:

Miércoles 6 y jueves 7: lluvias acumulados en 24 horas de **5 a 20 mm** en promedio de manera general y máximos de **50 a 70 mm** en las cuencas del Papaloapan al Tonalá, en especial en las partes altas, y de **20 a 50 mm** del Actopan al Jamapa-Cotaxtla, sin descartar mayores.

Viernes 8 y sábado 9: lluvias acumulados en 24 horas de **5 a 15 mm** en promedio de manera general y máximos de **20 a 40 mm** en las cuencas del Actopan al Tonalá, sin descartar mayores.

NOTA: durante este periodo las precipitaciones estarían acompañadas de tormentas aisladas (descargas eléctricas, viento en rachas y posible granizo), asimismo el viento dominante será del Sureste, Este y Noreste de **20 a 30 km/h** con rachas eventuales de **40 km/h** en la costa y **mayores en áreas de tormentas**, el cual podría variar en dirección e intensidad. Por su parte el ambiente será relativamente caluroso a caluroso al mediodía y primeras horas de la tarde.

IMPORTANTE: dado lo saturado del suelo y el nivel de los ríos de la entidad, sobre todo los del sur, es recomendable mantenerse atento a las actualizaciones de los distintos productos meteorológicos, y de las advertencias correspondientes, si fueran necesarias.



Acumulado de lluvias del 6 al 9 de julio

La Secretaría de Protección civil recomienda extremar precauciones ante:

- Anegamientos, corrientes peligrosas de agua en centros urbanos.
- Crecida de ríos/arroyos, inundaciones en llanuras.
- Granizadas y ráfagas de viento con posibles caída de techos, árboles/ramas y espectaculares.
- Deslaves, deslizamientos de tierra y derrumbes
- Oleaje elevado en zonas de tormenta