

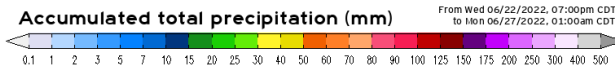
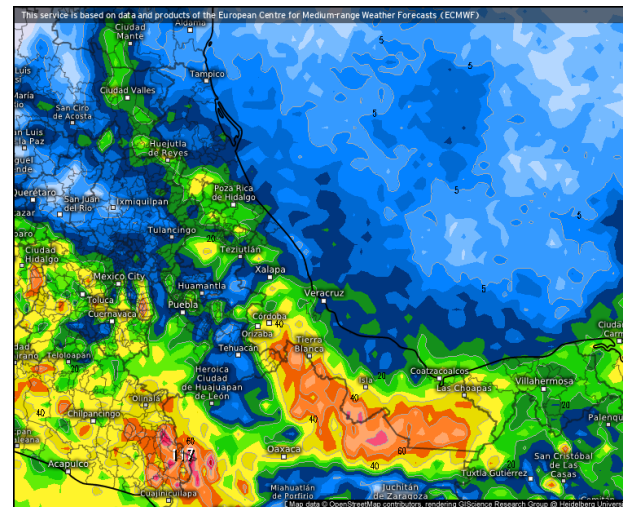
**Sistemas meteorológicos y su previsión:** La **Onda Tropical 6** con eje esta mañana sobre y al sur del centro del país, deja de afectar directamente al estado de Veracruz, que en combinación con el cambio del campo de vientos en los diferentes niveles de la atmósfera dan como pronóstico la disminución del potencial de lluvias y tormentas en todo el estado. Sin embargo, la **baja presión de la onda**, y la cercanía de la **vaguada monzónica** ubicada cerca de la costas del sur de territorio nacional, y la probable llegada de **otra onda tropical** el domingo 26, seguirán aportando humedad hacia el estado de Veracruz que se traducirán en lluvias y probables tormentas con los máximos en regiones montañosas y cuencas del sur. Por lo anterior, se **desactiva la Alerta Gris** y se emite el presente **Aviso Especial** con el pronóstico de los acumulados de lluvia para los siguientes días.

- **Jueves 23:** Lluvias de **5 a 15 mm** de forma general con máximos de **20 a 50 mm** en cuencas Papaloapan al Tonalá.
- **Viernes 24:** Lluvias de **5 a 15 mm** de forma general con máximos de **20 a 50 mm** en la región montañosa central y parte altas de las cuencas del Papaloapan al Tonalá.
- **Sábado 25:** Lluvias de **5 a 15 mm** de forma general con máximos de **20 a 50 mm** en las cuencas del Papaloapan al Tonalá.
- **Domingo 26:** Lluvias de **5 a 15 mm** de forma general con máximos de **50 a 70 mm** en las cuencas Papaloapan al Tonalá y de **20 a 50 mm** en la región montañosa central.

**NOTA:** durante este periodo son posibles lluvias acumuladas mayores a los rangos especificados, el viento dominante será del Noreste, Este y Sureste de **20 a 30 km/h** con rachas eventuales de **40 km/h** en la costa y mayores en zonas de tormenta. Registrándose ambiente relativamente caluroso a caluroso al mediodía y primeras horas de la tarde.

**PERSPECTIVA:** Se prevé que durante los siguientes días al periodo de este pronóstico, persistan las condiciones para lluvias moderadas a ocasionalmente fuertes, concentrándose las más significativas en regiones montañosas y porción sur, y por lo anterior se debe estar al pendiente del pronóstico del tiempo y de requerirse se emitiría un nuevo alertamiento con la finalidad de reforzar las labores preventivas en aquellas zonas a verse afectadas.

**IMPORTANTE.** Se debe tomar en cuenta, de que si bien las condiciones meteorológicas ya no son tan adversas por lluvias, **no se debe descartar eventos aislados** de intensidad considerable, que debido al suelo saturado pueden dar lugar a situaciones de riesgo, además de que **la emergencia hidrológica** puede continuar por algunos días en el sur del estado, dado que aún no escurre todo lo que ha llovido en las partes altas de las cuencas de esa región.



### Acumulado de lluvias del 23 al 26 de junio

**La Secretaría de Protección civil recomienda extremar precauciones ante:**

- Anegamientos, corrientes peligrosas de agua en centros urbanos.
- Crecida de ríos/arroyos, inundaciones en llanuras.
- Granizadas y ráfagas de viento con posibles caída de techos, árboles/ramas y espectaculares.
- Deslaves, deslizamientos de tierra y derrumbes
- Oleaje elevado en zonas de tormenta