

PRONÓSTICO A MEDIANO PLAZO PARA EL ESTADO DE VERACRUZ

FUENTE: MODELOS GFS, WRF Y ECMWF (00-06 UTC)

VÁLIDO: 07 AL 13 DE DICIEMBRE

Elaborado: 07 de diciembre de 2021

PERSPECTIVA METEOROLÓGICA

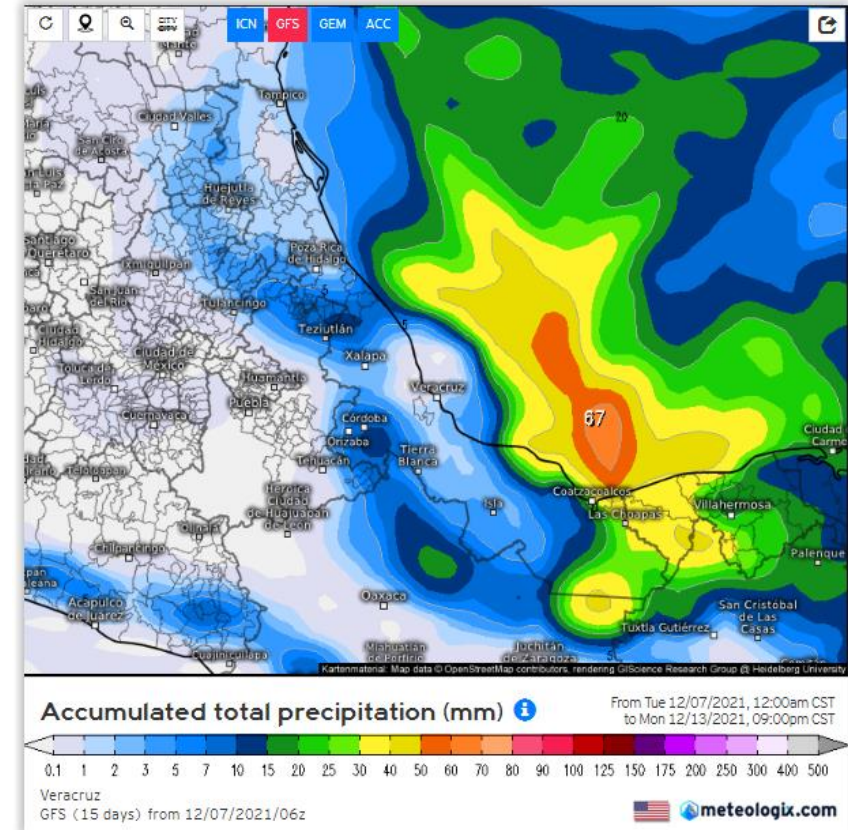
Se prevé brevemente la llegada de un nuevo frente frío (probable Núm. 12) durante esta tarde-noche al Noroeste del Golfo de México y Tamaulipas, desarrollará una vaguada en el suroeste del mismo golfo para ocasionar incremento de nublados y algunas lluvias ligeras, el viento del sureste durante este día y mañana se fija del noreste con velocidades moderadas a frescas en costas.

Entre miércoles y el próximo viernes retornarán nuevamente condiciones de tiempo estable con limitado potencial de lluvias, probable desarrollo de Surada y ambiente diurno más cálido, sin embargo, noches y madrugadas van a continuar de frescas a frías y heladas ligeras en altas montañas.

Finalmente, durante el fin de semana se esperan cambios importantes en las condiciones del tiempo por la posible llegada de un nuevo frente frío y su masa polar, estos ocasionarán incremento en el potencial de lluvias-tormentas, además de viento del Norte con rachas fuertes a violentas en costas y descenso de temperatura.

Consulte actualizaciones.

PRONÓSTICO DE LLUVIA ACUMULADA (mm) EN EL PERIODO



DÍA	POTENCIAL DE LLUVIAS MM/OTROS FENÓMENOS PARA VERACRUZ VIENTO PARA LAS COSTAS/COMPORTAMIENTO PARA LA TEMPERATURA
LUN 6	<p>SISTEMAS METEOROLÓGICOS: Circulación anticiclónica en el Golfo de México; nuevo frente frío (probable Núm. 12) ingresa al Noroeste del mismo golfo por la tarde-noche y desarrolla vaguada frente a Veracruz.</p> <p>POTENCIAL DE PRECIPITACIÓN/OTROS FENÓMENOS: Despejado gran parte del día, aumento de nublados por la tarde-noche con bajo potencial de lluvias en áreas del norte y extremo sur. Heladas ligeras al amanecer en zonas elevadas.</p> <p>VIENTO EN COSTAS: sureste y este de 20-30 km/h con rachas.</p> <p>TEMPERATURA (T.máx. °C): costa: 29-32; llanura: 30-33; montaña: 25-30; Valle Perote: 21-23.</p>
MAR 7	<p>SISTEMAS METEOROLÓGICOS: Vaguada débil al sureste del Golfo de México y frente frío (probable Núm. 12) tenderá a debilitarse sobre el sur de Tamaulipas y extremo norte de Veracruz.</p> <p>POTENCIAL DE PRECIPITACIÓN/OTROS FENÓMENOS: Medio nublado a nublado con potencial de nieblas, lloviznas y lluvias con acumulados generales de 5 a 15 mm y algunos locales de 30 mm en el extremo sur. Heladas ligeras al amanecer en zonas elevadas.</p> <p>VIENTO EN COSTAS: noreste 20-35 km/h con rachas en la costa.</p> <p>TEMPERATURA (T.máx./T.mín. °C): costa: 27-31/21-23; llanura: 28-32/20-22; montaña: 24-28/11-15; Valle Perote: 20-22/02 a 05.</p>
MIÉ 8	<p>SISTEMAS METEOROLÓGICOS: Frente y vaguada se disipan, establecimiento de circulación anticiclónica sobre gran parte del Golfo de México y desarrollo de sistemas de baja presión sobre la región central de E.U.A.</p> <p>POTENCIAL DE PRECIPITACIÓN/OTROS FENÓMENOS: Mayormente despejado durante el día. Nieblas aisladas por la tarde-noche en montañas y de nocturnas a matutinas en las llanuras-costas. Heladas ligeras al amanecer en zonas elevadas.</p> <p>VIENTO EN COSTAS: sureste, este y noreste de 20-35 km/h con rachas en la costa.</p> <p>TEMPERATURA (T.máx./T.mín. °C): costa: 29-32/21-23; llanura: 30-33/20-22; montaña: 24-29/12-15; Valle Perote: 21-23/03 a 06.</p>
JUE 9	<p>SISTEMAS METEOROLÓGICOS: circulación anticiclónica sobre gran parte del Golfo de México, sistema de baja presión sobre el centro de EUA de donde se alojará un nuevo sistema frontal.</p> <p>POTENCIAL DE PRECIPITACIÓN/OTROS FENÓMENOS: Despejado durante el día. Bruma o calina.</p> <p>VIENTO EN COSTAS: sureste de 25-35 km/h con rachas de hasta 50 km/h en la costa norte.</p> <p>TEMPERATURA (T.máx./T.mín. °C): costa: 30-34/22-25; llanura: 31-35/21-24; montaña: 26-31/13-18; Valle Perote: 22-25/03 a 06.</p>

DÍA	POTENCIAL DE LLUVIAS MM/OTROS FENÓMENOS PARA VERACRUZ VIENTO PARA LAS COSTAS/COMPORTAMIENTO PARA LA TEMPERATURA
VIE 10	<p>SISTEMAS METEOROLÓGICOS: circulación anticiclónica sobre gran parte del Golfo de México, sistema de baja presión sobre se desplaza hacia la región de los Grande Lagos de donde se alojará un sistema frontal que logrará llegar hasta el norte de México.</p> <p>POTENCIAL DE PRECIPITACIÓN/OTROS FENÓMENOS: Despejado durante el día. Bruma o calina.</p> <p>VIENTO EN COSTAS: Probable Surada con rachas de 45 a 60 km/h en la costa norte, parte alta de Perote-Orizaba y cuenca baja del Coatzacoalcos.</p> <p>TEMPERATURA (T.máx./T.mín. °C): costa: 31-35/22-25; llanura: 32-36/21-24; montaña: 27-32/14-20; Valle Perote: 23-26/05 a 08.</p>
SAB 11	<p>SISTEMAS METEOROLÓGICOS: Nuevo sistema frontal ingresa al noroeste del Golfo de México y cruza Tamaulipas.</p> <p>POTENCIAL DE PRECIPITACIÓN/OTROS FENÓMENOS: Aumento de nublados por la tarde-noche con potencial para lluvias, chubascos y tormentas dispersas con acumulados generales de 5 a 15 mm y posibles locales mayores de 30 mm en áreas del norte y sur de Veracruz.</p> <p>VIENTO EN COSTAS: Norte y noroeste de 40 a 50 km/h y rachas de 60 a 75 km/h en costas.</p> <p>TEMPERATURA (T.máx./T.mín. °C): costa: 30-34/22-25; llanura: 31-35/21-24; montaña: 25-30/14-19; Valle Perote: 20-24/06 a 09.</p>
DOM 12	<p>SISTEMAS METEOROLÓGICOS: Frente frío cruza la Península de Yucatán y masa polar cubre gran parte del Golfo de México y Vertiente Oriental.</p> <p>POTENCIAL DE PRECIPITACIÓN/OTROS FENÓMENOS: Medio nublado a nublado con lluvias, chubascos y tormentas dispersas con acumulados generales de 5 a 15 mm y posibles locales mayores de 50 a 70 mm en áreas del norte y sur de Veracruz.</p> <p>VIENTO EN COSTAS: Norte y noroeste de 60 a 70 km/h y rachas de 80 a 95 km/h en costas.</p> <p>TEMPERATURA (T.máx./T.mín. °C): costa: 20-24/16-20; llanura: 19-25/15-19; montaña: 16-20/08-13; Valle Perote: 10-13/-01 a 01.</p>

NOTA DE CAUTELA : El pronóstico debe tomarse con las reservas del caso, debido a variaciones en distribución e intensidad.