

## **Informe Meteorológico para el estado de Veracruz**

**25 de noviembre de 2021**

Resumen: En las próximas 24 horas los valores de la temperatura máxima tendrán pocos cambios en comparación al día de ayer, persistiendo ambiente frío a fresco por la noche madrugada. La probabilidad de tormentas (actividad eléctrica y ráfagas de viento) y lluvias moderadas a fuertes aumenta por la noche en el extremo norte y se extiendan al resto del estado el viernes. En la costa el viento dominante será del Sureste, Este y Noreste con velocidades de 20 a 35 km/h, cambiando al Norte y Noroeste mañana con posibles rachas de 55 a 70 km/h. Se recomienda continuar con las precauciones pertinentes y atender las recomendaciones de las autoridades municipales de protección civil. Abríguese bien antes de salir por las noches-madrugadas. Consulte el Aviso Especial

Condiciones actuales: Registros de temperaturas máximas/mínimas y lluvias de las últimas 24 horas de los

Observatorios Meteorológicos de CONAGUA.

27.8/21.4 en Tuxpan.

23.7/11.8 en Xalapa.

29.2/19.0 en Boca del Río.

24.9/11.1 en Orizaba.

29.8/20.0 en Coatzacoalcos.

Lluvias acumuladas (mm) en las últimas 24 horas: 0.4 en Tuxpan

Amanece con cielo medio nublado con algunas áreas de nieblas en la zona norte y despejado a medio nublado del centro al sur de la entidad.

### **Sistemas Actuales**

En superficie: vaguada con eje desde Sonora hasta Guerrero; frente frío 11 desde la región de Los Grandes Lagos hasta la frontera con México; dorsal sobre el Golfo de México, se extiende hasta el noreste, este y sureste del país;



En niveles altos (200 mb): amplia vaguada cobre el noroeste, norte y oeste del país, aloja a la corriente en chorro que cruza sobre la mayoría de las entidades de esas regiones; dorsal cubre el resto del país.

Sistemas tropicales.

Cuenca del Atlántico: Sin sistemas relevantes por el momento.

Pacífico Oriental: Sin sistemas relevantes por el momento.

Para más información, consulte el Boletín Tropical.

### Pronóstico General

En las próximas 24 horas se prevé aumente la probabilidad de lluvias en regiones del noreste, centro y este y se mantenga en la región noroeste, con los máximos acumulados en Tamaulipas y norte de Veracruz. En el resto del país la probabilidad es baja o nula. Asimismo, persiste la posibilidad de nieblas, eventuales en montañas de Hidalgo, Puebla, Veracruz, Oaxaca y Chiapas y por las madrugada-primeras horas de la mañana en sectores del altiplano, y llanuras y costas de varias entidades. La temperatura máxima desciende en el noroeste y noreste, y muestra poco cambio en el resto, con los registros más altos en sectores de Sinaloa, Nayarit, Jalisco, Colima, Michoacán, Guerrero, costas de Oaxaca, Tamaulipas y Península de Yucatán. El ambiente seguirá fresco a frío por la noche-madrugada con posibilidad de heladas en zonas altas. El viento en el Golfo de México será del Sur, Sureste, Este y Noreste de 20 a 35 km/h que cambiará al Norte con rachas de 50 a 70 km/h en costas de Texas, Tamaulipas y norte de Veracruz de esta tarde a la madrugada de mañana. Mientras tanto, en el litoral del Pacífico se espera viento variable de 20 a 35 km/h con rachas 50 a 70 km/h en estados del noroeste, y nuevamente tiende a establecerse NORTE en el Istmo y Golfo de Tehuantepec.

### Pronóstico Regional

Región Norte (Cuencas del Pánuco al Colipa): despejado a medio nublado por la mañana, aumentando por la noche a madrugada con probabilidad de lloviznas, lluvias y tormentas (tormentas eléctricas y ráfagas de viento) aisladas. Acumulados estimados en 24 horas de 5 a 20 mm con máximos de 30 a 50 mm. Condiciones para nieblas. Viento débil y variable por la mañana, fijándose al Este y Sureste de 20 a 30 km/h con rachas 35 a 45 km/h en la costa especialmente entre Tecolutla y Vega de Alatorre, cambiando al Norte de esta noche a mañana, intensificándose con rachas de 55 a 70 km/h. Los valores de la temperatura máxima con poco cambio, ambiente fresco a frío por la noche-madrugada con posibles heladas en zonas altas. Tmáx./Tmín. 29-33/18-22°C (valores más bajos en montañas).



Regiones montañosas del centro: despejado a medio nublado, aumentando los nublados por la tarde-noche con probabilidad de nieblas o lloviznas aisladas. Aumenta la probabilidad de precipitaciones mañana. Viento del Este y Sureste de 15 a 25 km/h con rachas de 30 km/h en el valle de Perote. Los valores de la temperatura máxima con poco cambio en comparación al día de ayer, ambiente fresco a frío por la noche-madrugada con posibles heladas en partes altas. Tmáx/Tmín. 23-26°C/10-13°C (menores en el valle de Perote).

Costa y llanuras del centro: despejado a medio nublado. Nieblas matutinas, y aumento de la probabilidad de lloviznas y lluvias mañana viernes. Viento débil y variable por la mañana, fijándose al Este y Sureste después del mediodía con velocidades de 20 a 35 km/h, mismo que cambiará al Norte y Noroeste mañana con rachas de 50 a 65 km/h. Los valores de la temperatura máxima con poco cambio en comparación al día de ayer, ambiente fresco por la noche a madrugada Tmáx. 30-32°C en llanura, y de 29-31°C en costa. Tmín. 17-20°C.

Región Sur: (Cuencas del Papaloapan, Coatzacoalcos y Tonalá, incluyendo Los Tuxtlas): despejado a medio nublado, aumentando los nublados por la tarde-noche con probabilidad de lloviznas y lluvias aisladas. Acumulados estimados en 24 horas de 5 a 10 mm con máximos superiores a 30 mm en cuencas del Coatzacoalcos-Tonalá las condiciones para precipitaciones aumenta mañana. Viento del Norte y Noreste de 25 a 35 km/h en la costa, fijándose al Norte mañana con rachas de 40 km/h. Los valores de la temperatura máxima aumentan ligeramente en comparación al día de ayer, ambiente fresco a templado por la noche-madrugada. Tmáx/Tmín. 27-30/18-21°C (Menores en la región de los Tuxtlas).

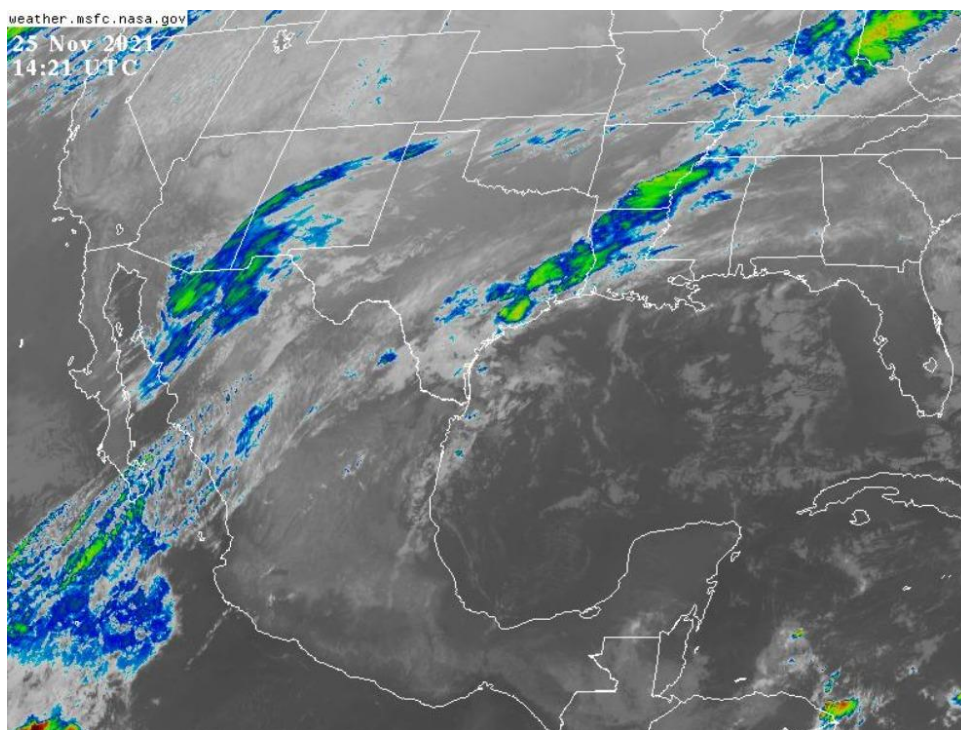
Oleaje cerca de la costa

De 0.5 a 1.0 metros, aumentando mañana.

#### \*Pronóstico Climático

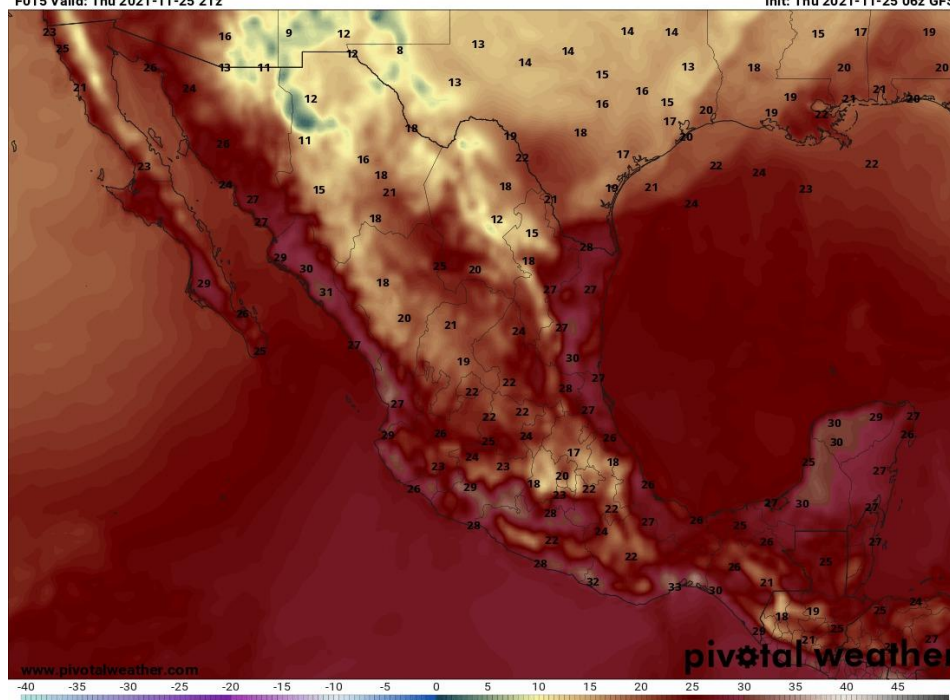
Los modelos de pronóstico muestran para los siguientes siete días lluvia dentro o superior a la climatología en la mayor parte del estado; por su parte la temperatura media se comportaría ligeramente por arriba del promedio en la mayor parte de la entidad. Los modelos climáticos indican un NOVIEMBRE con lluvias dentro o por arriba de la normal en el centro del estado, y por debajo de la climatología en el norte y sur, y con temperatura media ligeramente más alta de lo normal en toda la entidad.





**2 m AGL Temperature (°C)**  
F015 Valid: Thu 2021-11-25 21z

Init: Thu 2021-11-25 06z GFS

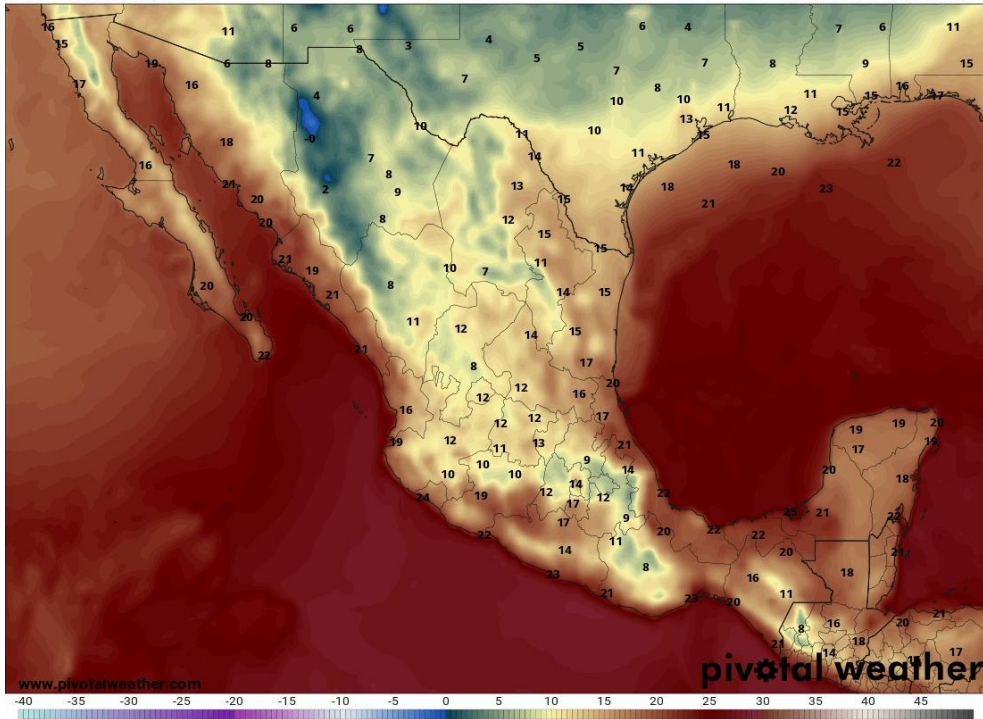




**2 m AGL Temperature (°C)**

F027 Valid: Fri 2021-11-26 09z

Init: Thu 2021-11-25 06z GFS



**24-hr Accumulated QPF (mm)**

F030 Valid: Fri 2021-11-26 12z

Init: Thu 2021-11-25 06z GFS

