

PRONÓSTICO A MEDIANO PLAZO PARA EL ESTADO DE VERACRUZ

FUENTE: MODELOS GFS, WRF Y ECMWF (00-06 UTC)

VALIDEZ: 25 AL 01 DE DICIEMBRE

Elaborado: 25 de noviembre de 2021

PERSPECTIVA METEOROLÓGICA

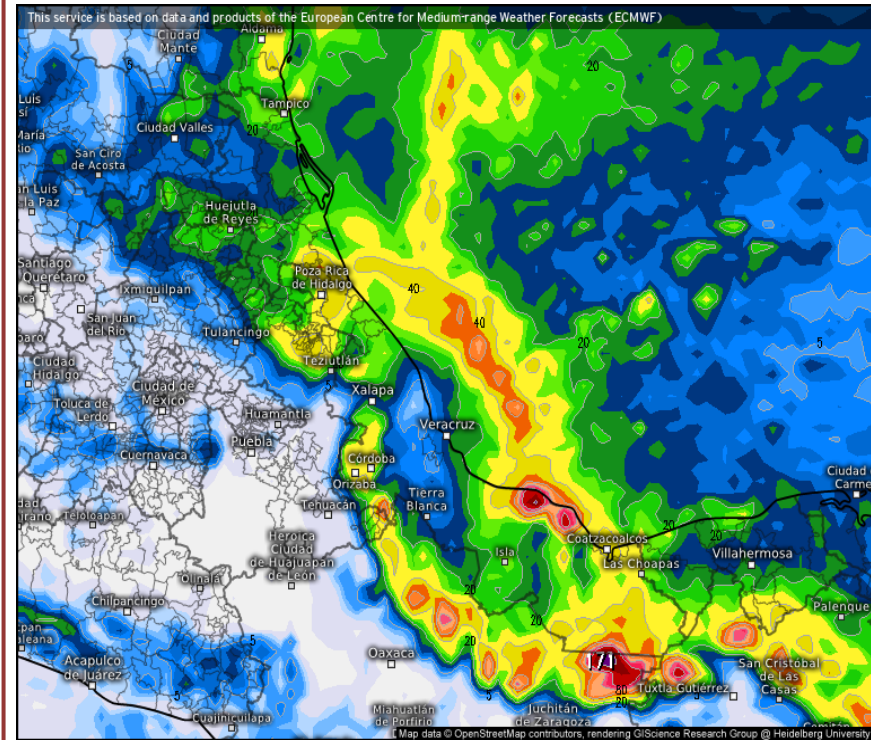
Durante este día se esperan periodos de sol importantes, ambiente diurno templado en montañas, relativamente cálido en zonas bajas y gradual aumento de nublados con algunas precipitaciones en diversos sectores del estado de Veracruz.

Por su parte, los modelos de pronóstico continúan indicando para mañana viernes cambios importantes en las condiciones del tiempo con aumento significativo en el potencial de lluvias (acumulados de mayor importancia en cuencas del norte y sur), viento del Norte con rachas frescas a ocasionalmente fuertes de 50 a 70 km/h en costas, oleaje de hasta 2.0 metros cercano al litoral y ligero descenso de temperatura, esto derivado de la llegada del frente frío Núm. 11 y su masa fría.

Finalmente, durante el fin de semana e inicios de la próxima se esperan contrastes en las condiciones del tiempo, el sábado disminuye el potencial de lluvias y la intensidad del viento del Norte, sin embargo, de domingo a lunes tendríamos un nuevo escurrimiento de aire frío sobre el Golfo de México para ocasionar el reforzamiento del viento de Norte, lluvias significativas y se mantendría un ambiente diurno fresco a templado pero frío por las noches-madrugadas con posibles heladas ligeras al amanecer en las zonas de mayor elevación.

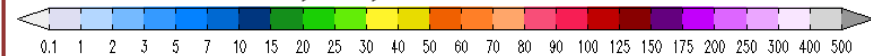
Se recomienda estar al pendiente de siguientes actualizaciones y tomar las medidas de prevención pertinentes.

PRONÓSTICO DE LLUVIA ACUMULADA (mm) EN EL PERIODO



Accumulated total precipitation (mm)

From Wed 11/24/2021, 06:00pm CST
to Thu 12/02/2021, 06:00am CST



Veracruz
ECMWF IFS HRES (10 days) from 11/25/2021/00z

DÍA	POTENCIAL DE LLUVIAS MM/OTROS FENÓMENOS PARA VERACRUZ VIENTO PARA LAS COSTAS/COMPORTAMIENTO PARA LA TEMPERATURA
JUE 25	<p>SISTEMAS METEOROLÓGICOS: Circulación anticiclónica sobre gran parte del Golfo de México y frente frío 11 ingresa por la tarde al noroeste del mismo golfo.</p> <p>POTENCIAL DE PRECIPITACIÓN/OTROS FENÓMENOS: Despejado a medio nublado gran parte del día, aumento de nublados por la tarde o noche con probabilidad para lluvias de 5 a 15 mm y locales mayores de 30 mm en el norte y región de Huayacocotla-Coyutla.</p> <p>VIENTO EN COSTAS: sureste de 25-35 km/h con rachas de 45 km/h en costas, se debilita y se fija del Norte por la tarde.</p> <p>TEMPERATURA (T.máx. °C): costa: 28-31; llanura: 29-32; montaña: 23-27; Valle Perote: 20-22.</p>
VIER 26	<p>SISTEMAS METEOROLÓGICOS: Frente frío 11 alcanzaría la porción central de Veracruz donde tenderá a estacionarse y masa fría por detrás de este cubriendo la Vertiente Oriental y Golfo de México.</p> <p>POTENCIAL DE PRECIPITACIÓN/OTROS FENÓMENOS: Medio nublado a nublado con potencial para lluvias de 5 a 20 mm de manera general y locales mayores de 50-70 mm en cuencas del Tuxpan al Misantla y en el Papaloapan. Heladas ligeras al amanecer en zonas elevadas.</p> <p>VIENTO EN COSTAS: norte y noreste de 34-45 km/h con rachas de 55-70 km/h en costas.</p> <p>TEMPERATURA (T.máx./T.mín. °C): costa: 24-29/18-22; llanura: 24-30/17-20; montaña: 21-25/09-14; Valle Perote: 13-16/02 a 05.</p>
SÁB 27	<p>SISTEMAS METEOROLÓGICOS: Vaguada remanente sobre el suroeste del Golfo de México y frente estacionario sobre el noroeste del Mar Caribe.</p> <p>POTENCIAL DE PRECIPITACIÓN/OTROS FENÓMENOS: Medio nublado a nublado con potencial para lluvias de 5 a 15 mm en el centro y sur. Heladas ligeras al amanecer en zonas elevadas.</p> <p>VIENTO EN COSTAS: norte y noreste de 20-35 km/h.</p> <p>TEMPERATURA (T.máx./T.mín. °C): costa: 24-29/16-20; llanura: 25-29/15-19; montaña: 22-25/09-14; Valle Perote: 14-17/01 a 03.</p>
DOM 28	<p>SISTEMAS METEOROLÓGICOS: vaguada sobre el suroeste del Golfo de México y nuevas aportaciones de aire frío ingresarían al mismo golfo.</p> <p>POTENCIAL DE PRECIPITACIÓN/OTROS FENÓMENOS: Medio nublado a nublado con potencial para lluvias de 5 a 20 mm de manera general y puntuales de 30-50 mm en regiones montañosas y zona sur. Heladas ligeras al amanecer en zonas elevadas.</p> <p>VIENTO EN COSTAS: norte y noroeste de 25-35 km/h con rachas de 45 km/h en costas.</p> <p>TEMPERATURA (T.máx./T.mín. °C): costa: 24-29/16-20; llanura: 25-30/15-19; montaña: 22-25/08-13; Valle Perote: 14-17/-01 a 02.</p>

DÍA	POTENCIAL DE LLUVIAS MM/OTROS FENÓMENOS PARA VERACRUZ VIENTO PARA LAS COSTAS/COMPORTAMIENTO PARA LA TEMPERATURA
LUN 29	<p>SISTEMAS METEOROLÓGICOS: Vaguada sobre el suroeste del Golfo de México y masa fría-sistema de alta presión sobre gran parte del mismo golfo.</p> <p>POTENCIAL DE PRECIPITACIÓN/OTROS FENÓMENOS: Medio nublado a nublado con potencial para lluvias de 5 a 15 mm y locales mayores de 30-50 mm en montañas y zona sur, nublados dispersos y bajo potencial de lluvias en el resto. Heladas ligeras al amanecer en zonas elevadas.</p> <p>VIENTO EN COSTAS: norte y noreste de 35-45 km/h con rachas de hasta 65 km/h en costas.</p> <p>TEMPERATURA (T.máx./T.mín. °C): costa: 24-28/16-20; llanura: 24-29/15-19; montaña: 20-24/08-13; Valle Perote: 15-18/-01 a 02.</p>
MAR 30	<p>SISTEMAS METEOROLÓGICOS: Vaguada sobre el suroeste del Golfo de México y sistema de alta presión sobre el resto del mismo golfo.</p> <p>POTENCIAL DE PRECIPITACIÓN/OTROS FENÓMENOS. Medio nublado a nublado con potencial para lluvias de 5 a 15 mm en regiones montañosas y zona sur, mayormente despejado. Nieblas-lloviznas aisladas por la tarde en montañas. Heladas ligeras al amanecer en zonas elevadas.</p> <p>VIENTO EN COSTAS: norte y noreste de 25-35 km/h con rachas de 45 km/h en costas.</p> <p>TEMPERATURA (T.máx./T.mín. °C): costa: 25-29/17-21; llanura: 25-30/16-20; montaña: 21-25/08-13; Valle Perote: 17-20/-01 a 02.</p>
MIÉR 01	<p>SISTEMAS METEOROLÓGICOS: Vaguada sobre el suroeste del Golfo de México y sistema de alta presión sobre el resto del mismo golfo.</p> <p>POTENCIAL DE PRECIPITACIÓN/OTROS FENÓMENOS: Medio nublado a nublado con potencial para lluvias de 5 a 15 mm en regiones montañosas y zona sur, mayormente despejado. Nieblas-lloviznas aisladas por la tarde en montañas. Heladas ligeras al amanecer en zonas elevadas.</p> <p>VIENTO EN COSTAS: norte y noreste de 20-35 km/h con rachas en costas.</p> <p>TEMPERATURA (T.máx./T.mín. °C): costa: 26-30/18-21; llanura: 27-31/17-20; montaña: 22-26/09-14; Valle Perote: 19-21/01 a 04.</p>

NOTA DE CAUTELA : El pronóstico debe tomarse con las reservas del caso, debido a variaciones en distribución e intensidad.