



## **Informe Meteorológico estado de Veracruz 21 de enero de 2021**

Resumen: En las próximas 24 horas se espera aumento de la temperatura máxima, continuando el ambiente relativamente fresco a frío por la noche-madrugada con heladas ligeras en las partes altas. Por otra parte, disminuye significativamente el potencial de lluvias en la mayor parte del estado. Asimismo, se prevén nieblas eventuales. El viento dominante será del Este y Sureste de 20 a 35 km/h en costas. Se recomienda continuar con las precauciones pertinentes y acatar las instrucciones de las autoridades locales de protección civil, abrigarse bien y actualizarse del pronóstico del tiempo.

**Condiciones actuales:** Registros de temperaturas máximas/mínimas y lluvias de las últimas 24 horas de los Observatorios Meteorológicos de CONAGUA

25.8/19.8 en Tuxpan.

16.6/14.0 en Xalapa.

27.3/21.0 en Boca del Río.

19.2/11.7 en Orizaba.

27.2/17.5 en Coatzacoalcos.

Lluvias acumuladas (mm) en las últimas 24 horas: 153.5 en Xalapa (récord para un mes de enero); 83.0 en Orizaba (récord para un mes de enero), 31.4 en Tuxpan e inapreciable en Boca del Río.

Amanece medio nublado a nublado por nubes bajas, con algunas zonas del centro mayormente despejadas, y con nieblas en zonas bajas.

### **Sistemas Actuales**

En superficie: Sexta tormenta invernal y frente frío 30 sobre el noroeste del país; frente frío núm. 29 en el norte y noreste de México; vaguada con eje sobre el Golfo de California, vaguada con eje sobre el suroeste del Golfo de México.

En niveles altos (200 mb): Vaguada sobre el noroeste de México; amplio anticiclón con centro sobre Belice, cubre el resto del país. Ambos sistemas alojan a la corriente en chorro que cruza sobre entidades del noroeste y norte.

### **Pronóstico General**

En las próximas 24 horas se prevé disminuyan las lluvias en gran parte del país, pero aún con importante potencial en entidades del noroeste, norte, y mucho menor en el centro y este de México, esperándose los máximos acumulados en Sonoro, Chihuahua y a lo largo de la Sierra Madre Occidental. Por otra parte, se espera aumente la temperatura





máxima en la mayor parte del territorio nacional y se mantenga con poco cambio en estados del norte, continuando el ambiente fresco-frío por la noche-madrugada con heladas en estados del noroeste, norte, noreste y centro, así como en partes altas de Veracruz y Oaxaca. Por su parte, las temperaturas más altas seguirán en estados del Pacífico desde Colima hasta Chiapas, especialmente en sus litorales, así como en regiones de Guerrero y Michoacán. En costas del Golfo de México y mar Caribe se pronostica, viento del Sur, Sureste y Este con velocidades de 20 a 35 km/h con rachas en Texas y norte de Tamaulipas. En las costas mexicanas del Pacífico se espera viento de circulación ciclónica con rachas de 30 a 50 km/h en entidades del noroeste y las brisas normales en el resto del litoral, excepto en el Istmo y Golfo de Tehuantepec, donde continuará el NORTE con rachas de 60 a 75 km/h.

### **Pronóstico Regional**

**Región Norte:** (Cuencas del Pánuco al Colipa): Medio nublado a nublado con probabilidad lloviznas y lluvias aisladas. Acumulados estimados menores de 10 mm. Nieblas eventuales. Viento dominante del Sureste de 20 a 35 km/h en la costa. La temperatura máxima presentará valores más altos y continuará el ambiente relativamente fresco a frío por la noche-madrugada con probabilidad de heladas ligeras en zonas altas de las sierras. Tmáx./Tmín. 20-23°C/16-19°C (menores en la región de Huayacocotla).

**Regiones montañosas del centro:** Despejado a medio nublado con probabilidad de algunas lluvias, lloviznas y nieblas aisladas por la tarde o noche. Acumulados estimados menores de 10 mm. Viento variable fijándose al Sureste de 10 a 20 km/h. La temperatura máxima presentará valores más altos, persistiendo el ambiente fresco a frío por la noche-madrugada con heladas ligeras en zonas altas. Tmáx/Tmín. 22-24°C/12-15°C (menores en el valle de Perote).

**Costa y llanuras del centro:** Disipación de las nieblas en las próximas horas, mayormente despejado a parcialmente nublado gran parte del día. Viento débil y variable fijándose al Este y Sureste de 20 a 35 km/h mediodía y tarde. La temperatura máxima presentará valores más altos, continuando el ambiente relativamente fresco por la noche-madrugada. Tmáx./Tmín. 27-30°C/17-20°C.

**Región Sur:** (Cuencas del Papaloapan, Coatzacoalcos y Tonalá, incluyendo Los Tuxtlas): Mayormente nublado a parcialmente nublado con probabilidad de lluvias y nieblas eventuales. Acumulados esperados de 5 a 20 mm. Viento dominante del Noreste de 20 a 35 km/h en la





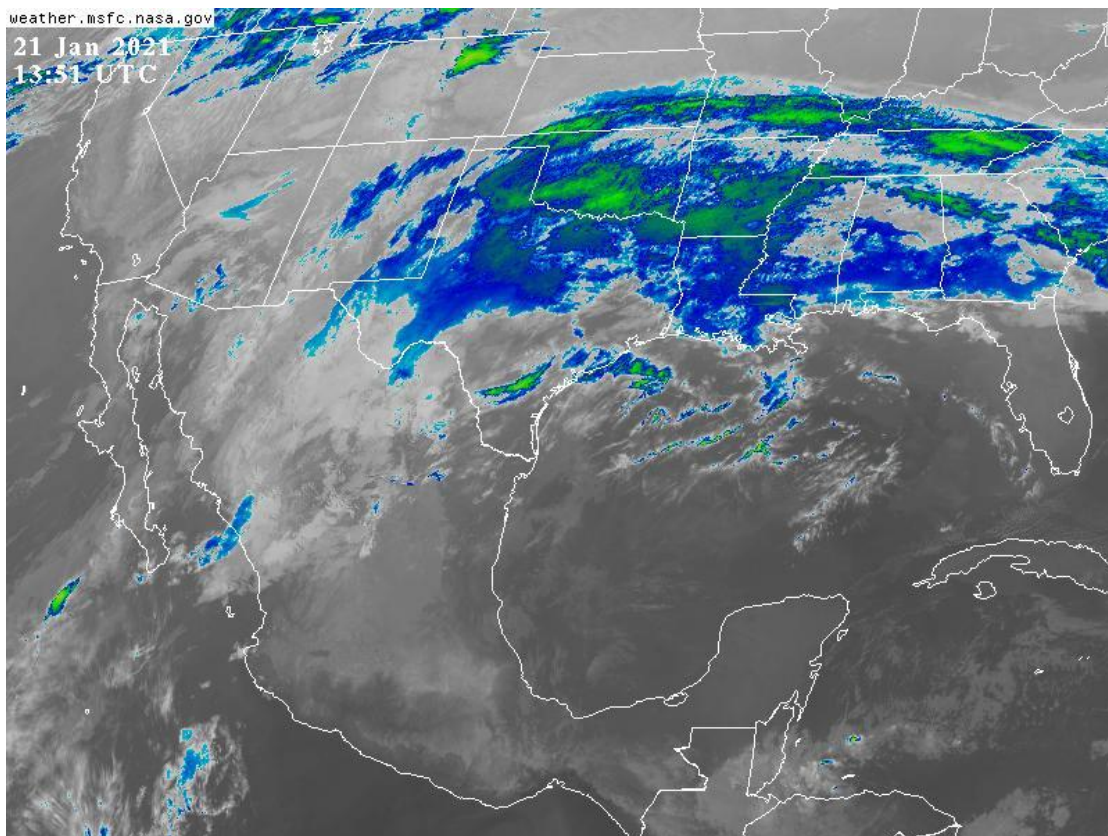
costa. La temperatura máxima con valores más altos, pero con ambiente relativamente fresco por la noche-madrugada. T<sub>máx</sub>/T<sub>mín</sub>. 27-31/17-20°C (Menores en la región de los Tuxtlas).

### **Oleaje cerca de la costa**

De 0.5 a 1.0 metros.

### **Pronóstico Climático**

Los modelos de pronóstico muestran para los siguientes siete días lluvia acumulada dentro o superior al promedio en la mayor parte de la entidad. La temperatura media se prevé por arriba de la climatología en la mayor parte del estado. Los modelos climáticos indican un ENERO con lluvia acumulada por debajo de su promedio en gran parte de la entidad y temperatura media ligeramente por arriba del promedio; esto es, no tan frío.

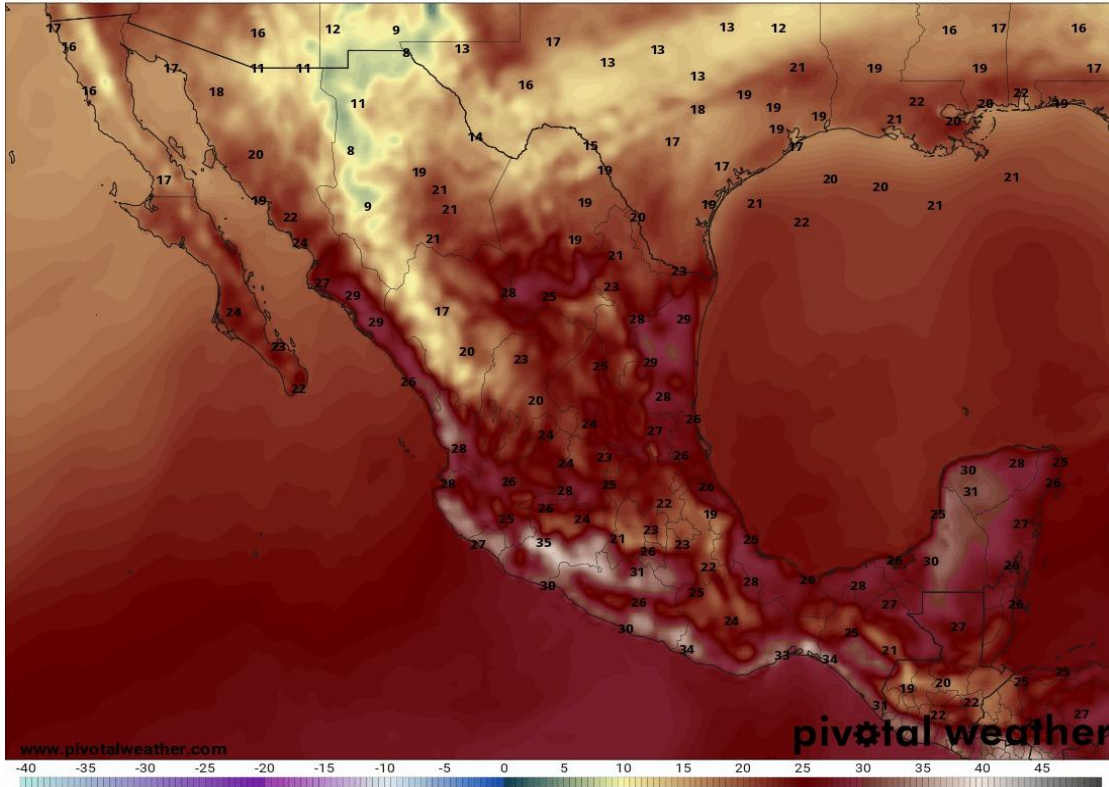






**2 m AGL Temperature (°C)**  
F015 Valid: Thu 2021-01-21 21z

Init: Thu 2021-01-21 06z GFS



**24-hr Accumulated QPF (mm)**  
F030 Valid: Fri 2021-01-22 12z

Init: Thu 2021-01-21 06z GFS

