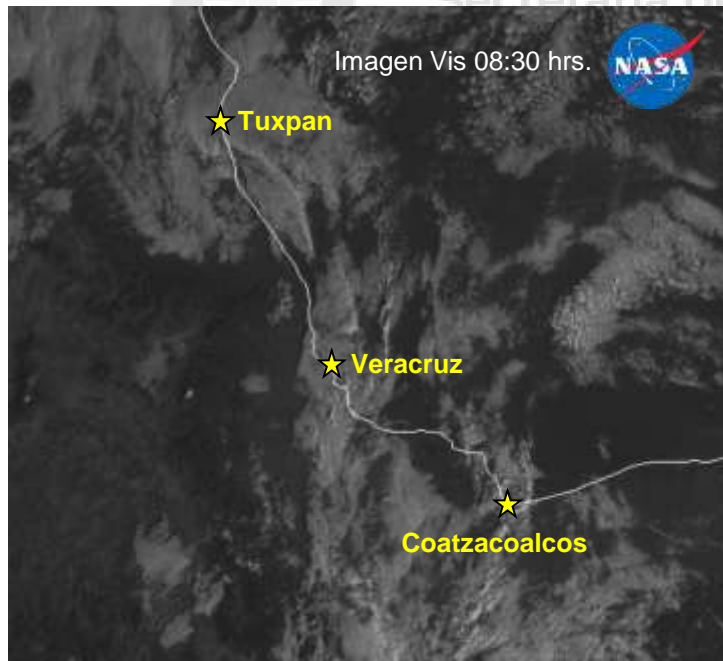


**RESUMEN:** Se esperan más períodos de sol en el estado de Veracruz y el potencial de lluvias disminuye notablemente, aunque no se descartan de forma dispersa en áreas del norte y sur, además de lloviznas en montañas. El ambiente por la noche-madrugada será frío en zonas montañosas con probables heladas al amanecer. Este tipo de ambiente persistirá en los próximos días.



**SINOPSIS METEOROLÓGICA**

Sobre el Golfo de México domina una dorsal, mientras que la vaguada en el suroeste del mismo golfo se debilita. Derivado de ello, se espera que la nubosidad y el potencial de lluvias disminuyan en el estado de Veracruz, contando con más períodos de sol que favorecerían la recuperación de la temperatura diurna, aunque por la noche y madrugada el ambiente será fresco a frío con heladas al amanecer en partes de mayor elevación.

Por la tarde-noche no se descartan lluvias aisladas en áreas del norte y montañas menores de 10 mm y de 5 a 20 mm en regiones del sur, además de lloviznas y nieblas aisladas. El pronóstico indica que en los próximos días persistirán estas condiciones, lo cual permitirá la recuperación de la temperatura diurna, aunque en montañas las noches y madrugadas serán frías a frescas. Consulte las actualizaciones de este pronóstico y extreme precauciones.

Cuenca	PRONÓSTICO REGIONAL PRÓXIMAS 24 HORAS
<b>PÁNUCO, TUXPAN, CAZONES TECOLUTLA</b>	Medio nubado a nublado con probabilidad de lluvias aisladas menores de 10 mm. Nieblas y lloviznas aisladas. Viento del sureste de 20 a 35 km/h en la costa. Temperatura diurna recuperándose, el ambiente será fresco a frío por la noche-madrugada con heladas en la zona de Huayacocotla. T. Max./T. min. (°C): Panuco 27/18, Tuxpan 27/20, Poza Rica 26/20, Papantla 25/19.
<b>NAUTLA Y MISANTLA</b>	Medio nubado con probabilidad de lluvias menores de 10 mm. Nieblas y lloviznas aisladas. Viento del sureste de 20 a 35 km/h en la costa con rachas de 45 km/h. Temperatura diurna recuperándose, el ambiente será fresco a frío por la noche-madrugada con heladas en partes altas de montañas. T. Máx./T. Min. (°C): Perote 20/09, Vega de Alatorre 27/19; Mtz. de la Torre 27/19, Misantla 25/17.

Cuenca	PRONÓSTICO REGIONAL PRÓXIMAS 24 HORAS
<b>ACTOPAN, ANTIGUA, JAMAPA- COTAXTLA (PLANICIE/COSTA)</b>	Disipación de la niebla en el transcurso de la mañana, despejado a parcialmente nublado gran parte del día. Viento del este y sureste de 20 a 35 km/h. Nieblas aisladas nocturnas a matutinas. Temperatura diurna se recupera gradualmente, ambiente fresco por la noche-madrugada. T. máx./T. mín. (°C): Actopan 28/18, Cardel 29/18; Cotaxtla 27/18, Veracruz-Boca del Río 28/19.
<b>ACTOPAN, ANTIGUA, JAMAPA- COTAXTLA (MONTAÑA)</b>	Despejado a medio nublado con probabilidad de algunas lluvias, lloviznas y nieblas aisladas por la tarde o noche con acumulados menores de 10 mm. Viento del sureste de 10 a 20 km/h. Temperatura diurna se recupera gradualmente, ambiente frío por la noche-madrugada con heladas al amanecer en partes de mayor elevación. T. máx./T. mín. (°C): La Joya 19/09, Naolinco 21/10 Xalapa 23/13; Huatusco 22/11; Coscomatepec 22/12, Córdoba 26/16.
<b>PAPALOAPAN</b>	Nublado a medio nublado, probables lluvias de 5 a 20 mm especialmente en la región de Los Tuxtlas, sin descartar áreas de lloviznas y nieblas por la tarde-noche. Viento del noreste de 20 a 35 km/h en la costa. Temperatura diurna se recupera gradualmente, ambiente fresco a frío por la noche-madrugada con heladas en partes altas. T.máx./T.mín. (°C): Orizaba 24/14; Tierra Blanca 31/19; Cosamaloapan 31/19; Alvarado 28/18; A.R. Cabada 28/18; Catemaco 27/17; S. J. Evangelista 29/19.
<b>COATZACOALCOS Y TONALÁ</b>	Nublado a medio nublado con potencial de lluvias de 5 a 20 mm especialmente hacia el Uxpanapa y en los límites con Oaxaca. Viento del noreste de 20 a 35 km/h. Temperatura diurna se recupera gradualmente, ambiente fresco por la noche-madrugada. T. máx./T. mín.(°C): Jesús Carranza 28/20; Coatzacoalcos-Minatitlán 29/21 Las Choapas 29/21.

**Vaguada**

Elongación de un sistema de baja presión, generalmente asociado con nieblas, lloviznas o lluvias.

**RECOMENDACIONES y PRECAUCIONES**

- 1 Manejar con precaución por nieblas que reducen la visibilidad y lluvias que tornen resbaladizo el suelo.
- 2 Abrigarse adecuadamente por ambiente fresco a frío y posibles heladas al amanecer en altas montañas.

**REGISTROS DE LAS ÚLTIMAS 24 HORAS**
**T. Máx. (°C):** 27.2 Coatzacoalcos; 27.3 Veracruz; 25.8 Tuxpan; 19.2 Orizaba; 16.6 Xalapa.

**T. Min. (°C):** 11.7 Orizaba; 14.0 Xalapa; 17.5 Coatzacoalcos; 19.8 Tuxpan; 21.0 Veracruz;

**Lluvia (mm):** 153.5 Xalapa; 83.0. Orizaba; 31.4 Tuxpan; Inapreciable en Veracruz.