



## Informe Meteorológico estado de Veracruz 21 de noviembre de 2020

Resumen: En las próximas 24 horas se espera que tanto el potencial de lluvias e intensidad del viento disminuyan gradualmente en nuestra entidad; sin embargo, aún pueden presentarse precipitaciones moderadas a fuertes especialmente en las regiones de los Tuxtlas, Uxpanapa y entre Coatzacoalcos-Agua Dulce-Las Choapas. El viento del Norte registraría rachas de 45 a 60 km/h en la costa centro-sur y menores en la costa norte y valle de perote. Los valores de la temperatura máxima con poco cambio, pero con tendencia a aumentar, persistiendo por la noche-madrugada ambiente frío a fresco en montaña, y fresco a templado en costa, así como la probabilidad de heladas en zonas serranas. Se desactiva Alerta Gris y se emite Aviso Especial para que se continúen con las precauciones y se vigilen las avenidas de los ríos de la zona sur, las cuales pueden durar más días.

Condiciones actuales: Registros de temperaturas máximas/mínimas y lluvias de las últimas 24 horas de los Observatorios Meteorológicos de CONAGUA

25.6/18.4 en Tuxpan;

20.3/15.6 en Xalapa;

28.0/23.9 en Boca del Río;

20.6/16.1 en Orizaba;

26.3/23.0 en Coatzacoalcos.

Lluvias acumuladas (mm) en las últimas 24 horas: 76.5 en Coatzacoalcos, 7.8 en Orizaba, 5.3 en Tuxpan, 5.0 en Xalapa, 1.9 en Boca del Río.

Amanece con cielo nublado en la mayor parte del estado con algunas áreas de nieblas y lloviznas. Ayer la estación de APIVER registró una racha máxima de 60 km/h.

### Sistemas Actuales

En superficie: vaguada con eje desde el noroeste hasta el oeste del país; masa fría modificada sobre entidades del noreste, centro y este, así como en gran parte del Golfo de México; vaguada sobre el oeste y suroeste del mismo Golfo; onda tropical 44 con eje sobre y al sur de Quintana Roo.

En niveles altos (200 mb): Amplia vaguada sobre la mayor parte del país; pequeño anticiclón centrado sobre Oaxaca.

### Ciclones/Disturbios Tropicales:

Pacífico Oriental: Sin sistemas.

Cuenca del Atlántico: Sin sistemas.



Para más información consulte el Boletín Tropical.

### **Pronóstico General**

En las próximas 24 horas se espera siga pero disminuya la probabilidad alta de lluvias y tormentas en entidades del noreste, centro, este y sureste, así como en algunos sectores del sur, con las máximas en Veracruz, norte de Oaxaca, Tabasco, Chiapas y Quintana Roo. En el resto del país el potencial será bajo o nulo. Los valores máximos de temperatura se presentarán en estados del Pacífico desde Baja California Sur-Sonora hasta Chiapas, especialmente en sus costas, previéndose poco cambio en el resto del territorio nacional. Asimismo, continuarán las noches-madrugadas frescas a relativamente frías con probabilidad de heladas en zonas altas. En el litoral del Golfo de México se espera continúe el evento de NORTE con menor intensidad, mientras que en el Pacífico se pronostican las brisas normales, excepto en el Istmo y Golfo de Tehuantepec, donde también habrá seguirá el NORTE con rachas de 70 a 90 km/h.

### **Pronóstico Regional**

Región Norte: (Cuencas del Pánuco al Colipa): Nublado a medio nublado, probabilidad de lloviznas y lluvias. Acumulados estimados de 5 a 10 mm con máximos de 20 a 30 mm, éstas últimas en regiones montañosas, siendo probables mayores a este rango de forma más dispersa. Nieblas nocturnas en montaña y matutinas en costa. Viento dominante del Norte y Noroeste de 20 a 30 Km/h con rachas de 45 km/h en la costa, disminuyendo gradualmente. Los valores de la temperatura máxima con poco cambio, ambiente frío a fresco por la noche-madrugada, probabilidad de heladas en zonas serranas al amanecer. Tmáx./Tmín. 24-28°/15-19°C (menores en la región de Huayacocotla).

Regiones montañosas del centro: Nublado a medio nublado, probabilidad de nieblas, lloviznas y lluvias. Acumulados estimados en 24 horas de 5 a 15 mm, siendo probables mayores a este rango de forma más dispersa. Condiciones para nieblas. Viento dominante del Este y Noreste de 15 a 25 km/h con rachas de 40 km/h, estas últimas principalmente en el valle de Perote. Los valores de la temperatura máxima con poco cambio, ambiente frío a fresco por la noche-madrugada, manteniéndose condiciones para heladas moderadas a fuertes en zonas serranas. Tmáx/Tmín. 20-23/11-14°C (menores en el valle de Perote).



Costa y llanuras del centro: Parcialmente nublado, aumentando los nublados por la noche-madrugada con probabilidad de lloviznas y lluvias eventuales. Acumulados estimados en 24 horas de 5 a 15 mm, siendo probables mayores de manera más dispersa. Condiciones para nieblas por la noche-madrugada. Viento del Norte del 25 a 35 km/h con rachas de 45 a 60 km/h en zona de playa. Los valores de la temperatura máxima aumentan ligeramente, ambiente fresco a templado por la noche a madrugada. Tmáx./Tmín. 28-32/19-23°C.

Región Sur: (Cuencas del Papaloapan, Coatzacoalcos y Tonalá, incluyendo Los Tuxtlas): Nublado con probabilidad de lloviznas y lluvias. Acumulados estimados en 24 horas de 5 a 30 mm y máximos de 50 a 70 mm, estas últimas principalmente en la región de los Tuxtlas y cuencas del Coatzacoalcos-Tonalá, siendo probables mayores a este rango de forma más dispersa. Viento dominante del Norte de 25 a 35 Km/h con rachas de 40 a 50 km/h en costas. Los valores de la temperatura máxima con poco cambio, ambiente fresco a templado por la noche-madrugada. Tmáx/Tmín. 26-30/19-23°C (Menores en la región de los Tuxtlas).

### **Oleaje cerca de la costa**

De 1.0 a 2.0 metros.

### **Pronóstico Climático**

Los modelos de pronóstico muestran para los siguientes siete días precipitación acumulada dentro o por abajo del promedio en gran parte del estado, excepto en la zona sur donde se podría estar dentro o por arriba. La temperatura media estaría dentro o ligeramente por arriba de lo normal en la mayor parte de la entidad. Los modelos climáticos indican un NOVIEMBRE con lluvia acumulada por arriba de su promedio en la mayor parte del estado, en tanto la temperatura media estaría dentro de lo normal en la mayor parte de la entidad.





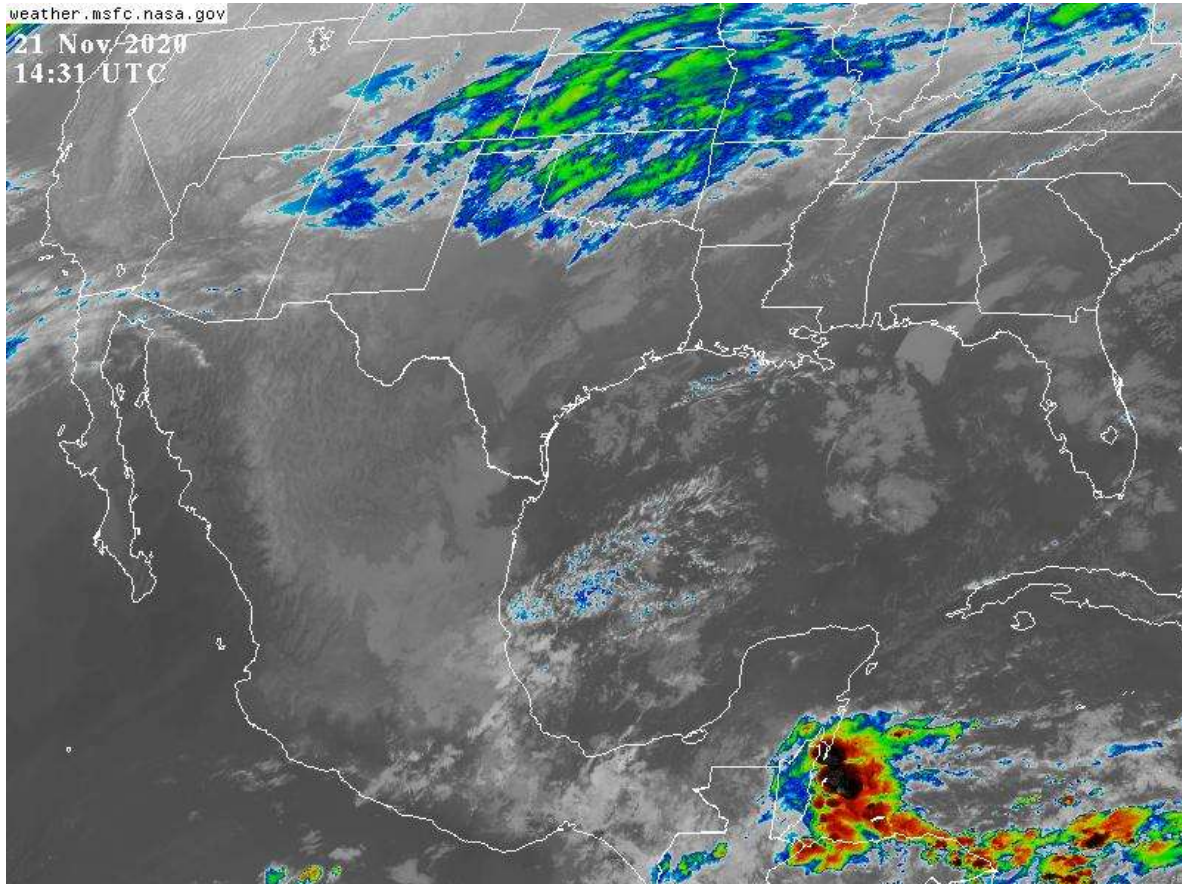
**VERACRUZ**  
GOBIERNO  
DEL ESTADO



**PC**  
Secretaría de  
Protección Civil



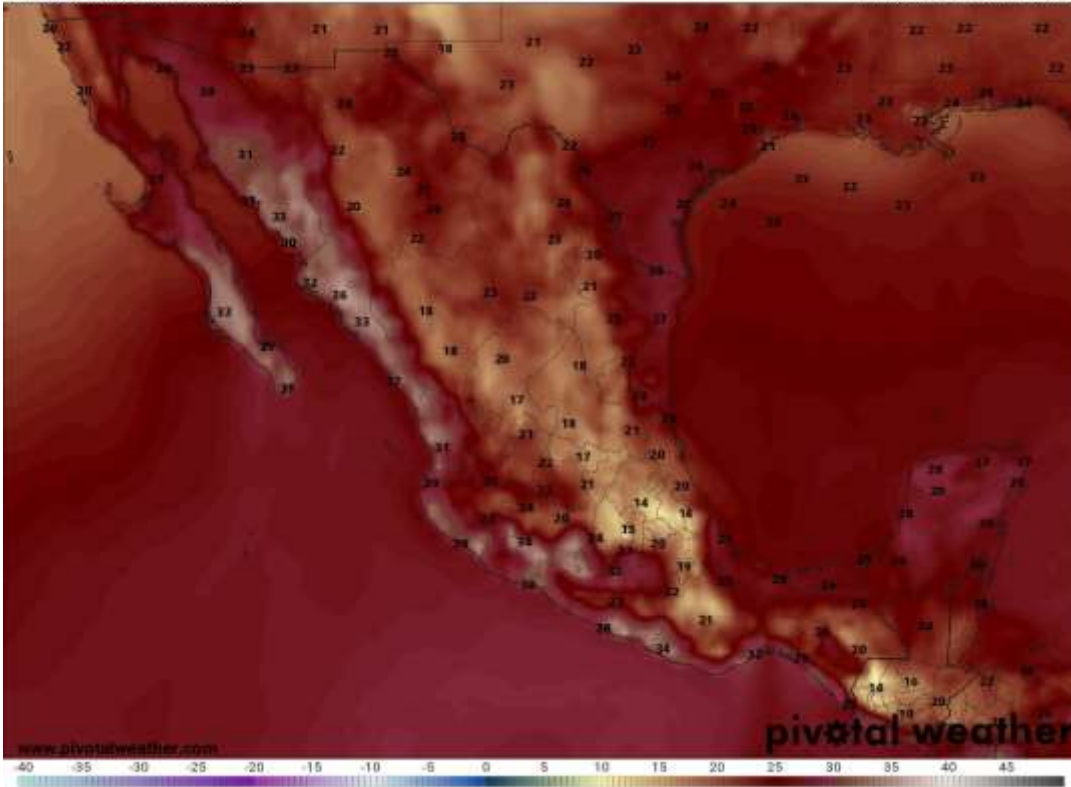
ME LLENA DE ORGULLO





**2 m AGL Temperature (°C)**  
F012 Valid: Sat 2020-11-21 18z

Init: Sat 2020-11-21 06z GFS



**24-hr Accumulated QPF (mm)**  
F030 Valid: Sun 2020-11-22 12z

Init: Sat 2020-11-21 06z GFS

