



## Informe Meteorológico estado de Veracruz 17 de octubre de 2020

Resumen: En las próximas 24 horas se espera que la probabilidad de tormentas y lluvias aisladas de intensidad moderada a fuerte se concentre principalmente en la zona sur. El viento dominante persistirá del Norte y Noroeste de 30 a 40 km/h con rachas de 50 a 65 km/h en costas y en áreas de tormenta. Los valores de la temperatura máxima con poco cambio. Se recomienda consulta Aviso Especial y seguir extremando las precauciones, así como atender las indicaciones de las autoridades locales de protección civil.

Condiciones actuales: Registros de temperaturas máximas/mínimas y lluvias de las últimas 24 horas de los Observatorios Meteorológicos de CONAGUA

31.6/20.4 en Tuxpan;

23.0/12.6 en Xalapa;

29.6/20.4 en Boca del Río;

21.0/14.4 en Orizaba;

31.8/23.8 en Coatzacoalcos.

Lluvias acumuladas (mm) en las últimas 24 horas: 74.6 en Boca del Río, 21.6 en Orizaba, 11.2 en Coatzacoalcos, 2.6 en Tuxpan y 5.0 en Xalapa

Amanece con cielo medio nublado a nublado con algunas áreas de lluvias ligeras en la zona sur.

### Sistemas Actuales

En superficie: Frente frío 7 sobre Golfo de México y centro-sur de Veracruz; masa fría sobre el norte y noreste del país, y noroeste y norte del Golfo de México vaguada con eje desde el noroeste al oeste del territorio nacional; onda tropical 41 con eje sobre y al sur de Jalisco. vaguada en el suroeste del Golfo de México.

En niveles altos (200 mb): Amplio anticiclón con centro sobre Puebla cubre el país.

### Ciclones/Disturbios Tropicales:

Pacífico Oriental: Sin sistemas por el momento.

Cuenca del Atlántico: Disturbio tropical 94L lejos y al oriente de Bermuda con 90% de probabilidad para evolucionar a ciclón tropical en 5 días. Dentro de este periodo otro sistema similar podría desarrollarse en el centro del Caribe.

Para más información consulte el Boletín Tropical.

### Pronóstico General

En las próximas 24 horas se prevé que la mayor probabilidad de lluvias y tormentas aisladas se concentre sobre sectores de los estados del oeste, sur, este y sureste, con los máximos acumulados en el sur de Veracruz, Tabasco, la mayor parte de Chiapas, el suroeste de Campeche y el norte de Yucatán y Quintana Roo. Mientras tanto, en el resto del país, la probabilidad de lluvias será baja o nula. Los valores máximos de temperatura continuarán en estados del



noroeste y sureste, así como en las costas del Pacífico, mientras que en el resto del país se espera poco cambio con noches frescas a relativamente frías. En el Golfo de México y noroeste del Caribe se pronostica continúe dominando el viento del Norte y Noreste con rachas de 50 a 65 km/h en costas de Veracruz y de 40 a 55 km/h en costas de Yucatán y Quintana Roo. En el Pacífico se espera viento variable con NORTE de 60 a 70 km/h en la región de Tehuantepec.

### **Pronóstico Regional**

Región Norte: (Cuencas del Pánuco al Colipa): Nublado a medio nublado, probabilidad de tormentas (actividad eléctrica y ráfagas de viento) y lluvias aisladas durante esta mañana, disminuyendo el potencial hacia la tarde. Acumulados estimados en 24 horas de 5 a 10 mm con máximos de 20 a 40 mm, estas últimas especialmente en la costa, siendo probables mayores a este rango de manera más dispersa. Posibles nieblas por la noche y madrugada. Viento dominante del Norte y Noroeste de 30 a 40 Km/h con rachas de 45 a 55 km/h en costa y mayores en zonas de tormenta. Los valores de la temperatura máxima con poco cambio, ambiente fresco por la noche-madrugada. Tmáx/Tmín. 30-34/18-22°C (menores en la región de Huayacocotla).

Regiones montañosas del centro: Despejado a medio nublado por la mañana, aumentando los nublados por la tarde-noche con probabilidad de lloviznas o lluvias aisladas y ligeras. Acumulados estimados en 24 horas de 5 a 20 mm, sin descartar mayores a este rango. Viento del Norte y Noreste de 15 a 25 km/h con rachas de 35 a 50 km/h especialmente en el valle de Perote y partes altas entre Xalapa-Misantla, rachas mayores pueden presentarse en áreas de tormenta. Los valores de la temperatura máxima con poco cambio, ambiente, frío a fresco por la noche-madrugada. Tmáx/Tmín. 24-27/12-15°C (menores en el valle de Perote).

Costa y llanuras del centro: Despejado a medio nublado durante el día con probable aumento de nublados y del potencial de tormentas y lluvias por la noche a la mañana del domingo. Acumulados estimados en 24 horas de 5 a 10 mm con máximos de 20 a 30 mm, siendo probables mayores a este rango de manera más dispersa. Posibles neblinas por la madrugada. Viento variable fijándose al Norte y Noroeste de 30 a 40 km/h con rachas de 50 a 65 km/h por la tarde-noche, rachas mayores en zonas de tormenta. Los valores de la temperatura máxima con poco cambio, ambiente templado por la noche a madrugada. Tmáx/Tmín. 30-34/21-24°C.

Región Sur: (Cuencas del Papaloapan, Coatzacoalcos y Tonalá, incluyendo Los Tuxtlas): Medio nublado a nublado, probabilidad de tormentas (actividad eléctrica y ráfagas de viento) y lluvias aisladas. Acumulados estimados en 24 horas de 5 a 20 mm con máximos de 50 a 70 mm, siendo probables mayores a este rango de manera más dispersa. Posibles nieblas aisladas por la noche a madrugada. Viento del Norte y Noroeste de 25 a 35 Km/h con rachas de 45 a



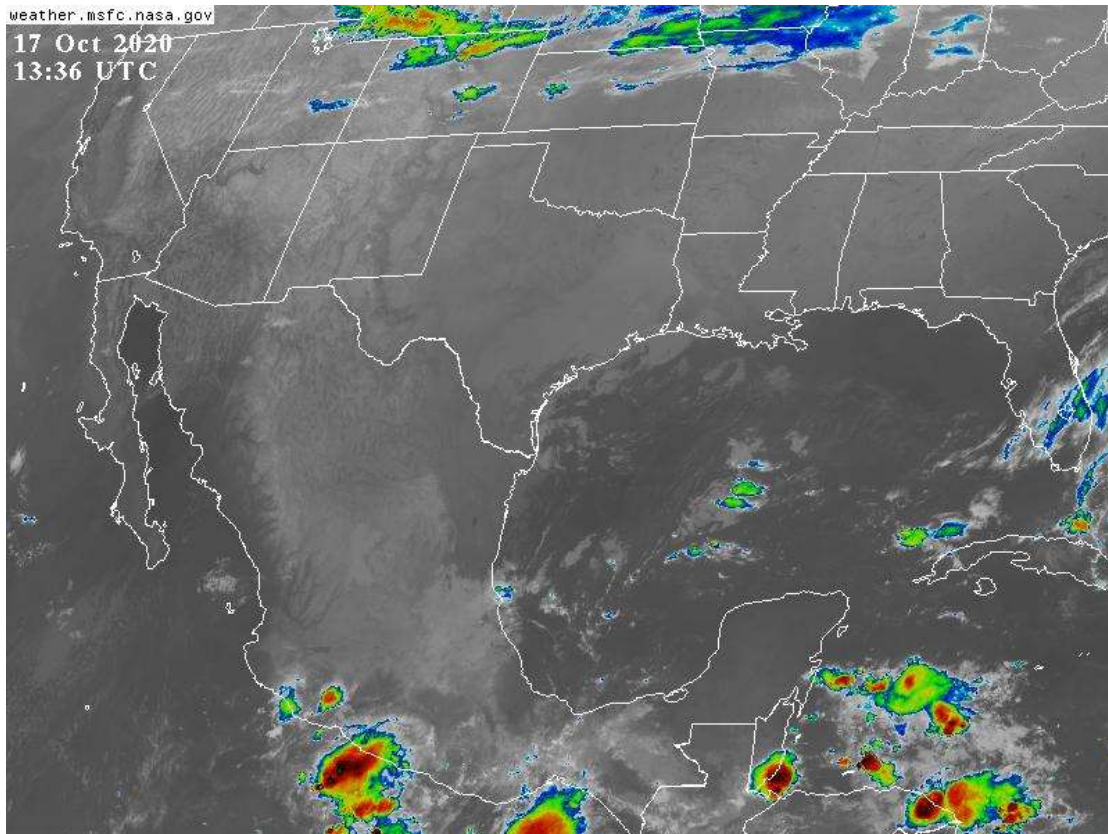
55 km/h en la costa, rachas mayores en zonas de tormenta. Los valores de la temperatura máxima con poco cambio o disminuye ligeramente, ambiente fresco a templado por la noche-madrugada. T<sub>máx</sub>/T<sub>mín</sub>. 29-33/21-25°C (Menores en la región de los Tuxtlas).

### **Oleaje cerca de la costa**

De 1.0 a 2.0 metros, mayores en zonas de tormenta.

### **Pronóstico Climático**

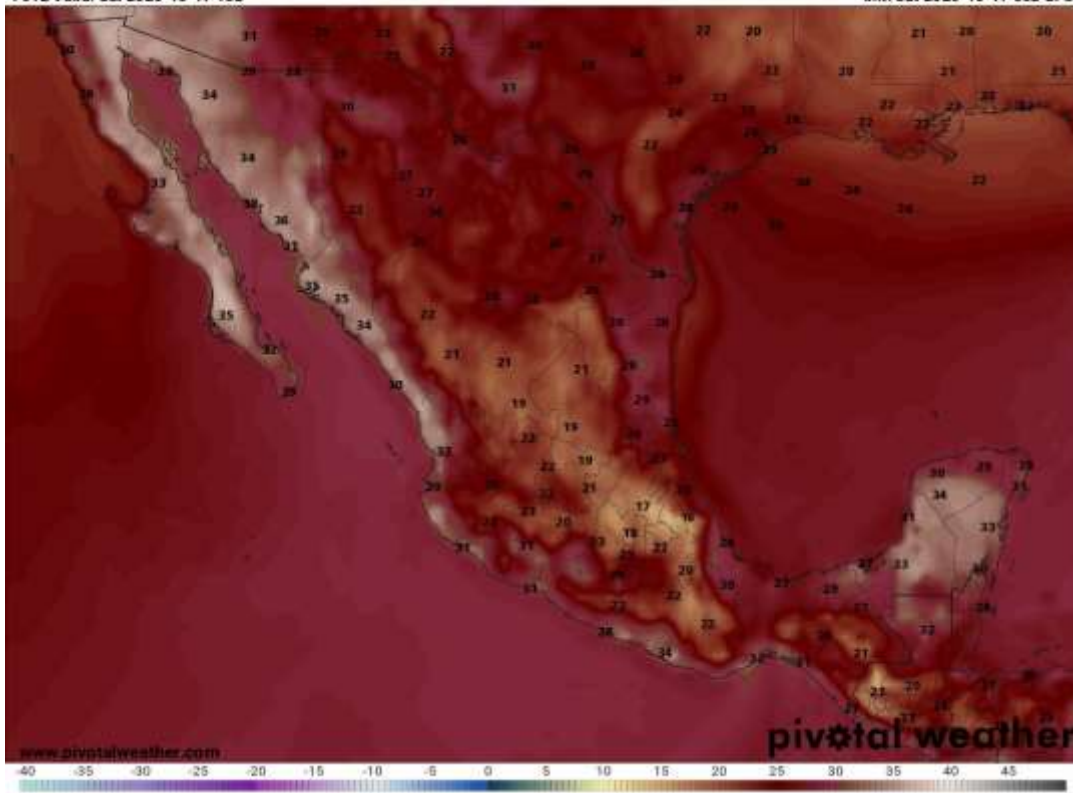
Los modelos de pronóstico muestran para los siguientes siete días precipitación acumulada dentro o por arriba del promedio en gran parte del estado. La temperatura media estaría dentro o ligeramente por arriba de lo normal en la mayor parte de la entidad. Los modelos climáticos indican un OCTUBRE con lluvia acumulada por abajo del promedio excepto en la zona sur, en tanto la temperatura media estaría dentro o por abajo en la mayor parte de la entidad.





2 m AGL Temperature (°C)  
F012 Valid: Sat 2020-10-17 18z

Init: Sat 2020-10-17 06z GFS



24-hr Accumulated QPF (mm)  
F030 Valid: Sun 2020-10-18 12z

Init: Sat 2020-10-17 06z GFS

