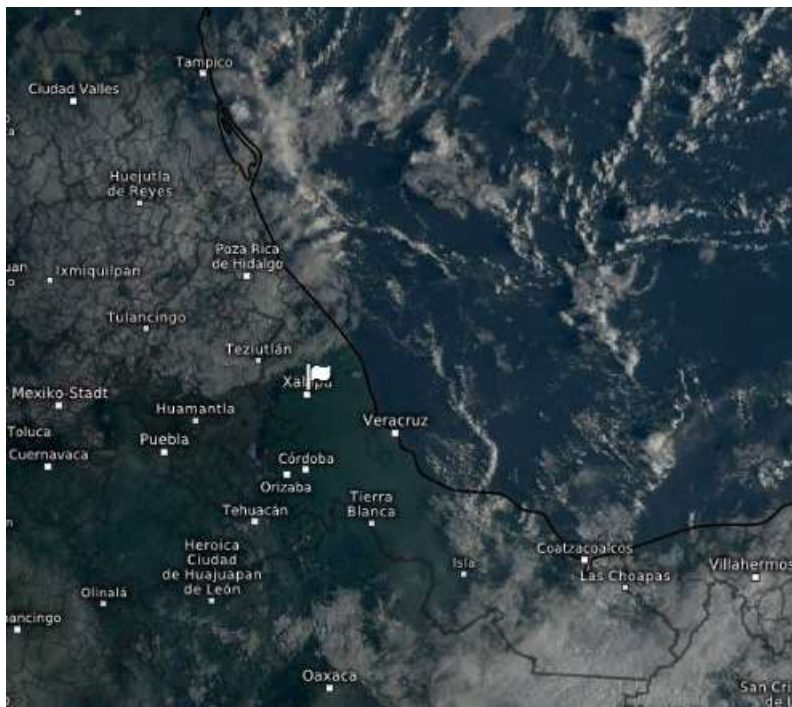


RESUMEN: sábado parcialmente nublado en Veracruz con probabilidad de lloviznas o lluvias dispersas en especial por la tarde en montañas y en el sur del estado. En la costa, el viento del Norte desarrollará rachas de 50-65 km/h, elevando el oleaje. Las temperaturas diurnas serán altas, ambiente fresco a frío por la tarde-noche en montaña.



SINOPSIS METEOROLÓGICA

El frente frío núm. 7 fue analizado sobre la región norte-centro de Veracruz cerca de la zona de Tecolutla-Vega de Alatorre donde tiende a estacionarse y desarrolla nublados asociados a nieblas, lloviznas o lluvias aisladas, se estiman acumulados de 5-20 mm en promedio, condiciones que se extenderían por la tarde o noche a montañas, y puntuales de 50 a 70 mm incluso mayores en la zona sur cuencas del Tonalá, Coatzacoalcos y región de Los Tuxtlas. En la costa, viento del Norte de 30 a 45 km/h desarrollaría rachas de 50-65 km/h, elevando el oleaje. Las temperaturas diurnas serán relativamente altas en llanuras y costas, por la tarde y noche ambiente refresco a frío en montañas. El pronóstico sugiere que, el sistema frontal núm.7 se moverá lentamente este día, por la noche, alcanzaría el sur el estado donde nuevamente se estacionaría. Se recomienda consultar la actualización de este pronóstico.

Cuenca	PRONÓSTICO REGIONAL PRÓXIMAS 24 HORAS
PÁNUCO, TUXPAN, CAZONES TECOLUTLA	Parcialmente nublado, con lloviznas o lluvias dispersas de 5-15 mm en promedio, puntuales de 30 a 40 mm matutinas en costa, vespertinas en montaña, periodos parciales de sol. Nieblas dispersas. Viento del norte-noreste de 20-35 km/h con rachas de 40-50 km/h en costa y en zonas de tormenta. Ambiente diurno caluroso el sábado, fresco a frío por la noche-madrugada. T. Max./T. min. (°C): Panuco 29/18, Tuxpan 29/21, Poza Rica 29/20, Papantla 28/19.
NAUTLA Y MISANTLA	Parcialmente nublado, con lluvias/tormentas dispersas de 5-15 mm, puntuales de 30 a 50 mm, matutinas en costa, vespertinas en montañas, periodos de sol. Nieblas dispersas. Viento del noroeste-noreste de 25-35 km/h con rachas de 45-55 km/h en costa y zonas de precipitaciones. Ambiente diurno caluroso el sábado, fresco a frío por la noche-madrugada. . T. Máx./T. Min. (°C): Perote 18/03, Vega de Alatorre 30/21, Mtz. de la Torre 30/20, Misantla 29/18.

Cuenca	PRONÓSTICO REGIONAL PRÓXIMAS 24 HORAS
ACTOPAN, ANTIGUA, JAMAPA- COTAXTLA (PLANICIE/COSTA)	Despejado a medio nublado, aumento de nublados con probables lluvias dispersas de 5 a 10 mm en promedio y puntuales de 30 mm nocturnas a matutinas. Despejado a medio nublado resto del día. Viento del norte-noroeste de 25-35 km/h con rachas de 55-65 km/h. Ambiente relativamente caluroso en el día, fresco por la noche-madrugada. T. máx./T. mín. (°C): Actopan 33/20, Cardel 33/20; Cotaxtla 32/21, Veracruz-Boca del Río 31/22.
ACTOPAN, ANTIGUA, JAMAPA- COTAXTLA (MONTAÑA)	Despejado a medio nublado, aumento de nublados con lluvias dispersas de 5-15 mm y puntuales de 30 mm. Viento del noroeste-este de 20-35 km/h con rachas. Nieblas dispersas. Ambiente templado en el día, fresco a frío por la noche-madrugada. T. máx./T. mín. (°C): La Joya 21/05, Naolinco 24/10, Xalapa 25/12; Huatusco 24/12; Coscomatepec 24/11, Córdoba 27/18.
PAPALOAPAN	Despejado a medio nublado, aumento de nublados con lloviznas o lluvias dispersas de 5-25 mm y puntuales de 50-70 mm en especial en la parte alta de la cuenca y en Los Tuxtlas. Viento del norte-noreste de 20-35 km/h, desarrollaría rachas de 55-65 km/h por la tarde. Nieblas dispersas. Ambiente diurno caluroso, fresco por la noche-madrugada. T.máx./T.mín. (°C): Orizaba 26/14; Tierra Blanca 33/22; Cosamaloapan 32/23; Alvarado 31/22; A.R. Cabada 31/22; Catemaco 29/19; S.J. Evangelista 31/23.
COATZACOALCOS Y TONALÁ	Nublado a medio nublado con lluvias/tormentas dispersas de 10-30 mm y puntuales de 50-70 mm o superiores en especial en la región del Uxpanapa y Tonalá. Viento del norte-noreste de 25-35 km/h, desarrollaría rachas 45-60 km/h en la costa por la tarde. Ambiente caluroso en el día, fresco-templado por la noche-madrugada. T. máx./T. mín.(°C): Jesús Carranza 32/23; Coatzacoalcos-Minatitlán 31/24; Las Choapas 31/23.

Onda tropical

Ondulación de la corriente de los vientos alisios que se desplazan hacia el oeste desde el Atlántico. Favorece nubosidad con precipitaciones sobre la zona que atraviesa.

RECOMENDACIONES y PRECAUCIONES

- 1 Hidratarse adecuadamente y protegerse/evitar exponerse bajo largos periodos de los rayos solares.
- 2 Manejar con precaución; si viven en zonas vulnerables, realizar medidas preventivas para disminuir efectos negativos asociado a las lluvias.
- 3 Probables inundaciones urbanas, corrientes peligrosas de agua, crecida de ríos y deslizamientos o derrumbes.

REGISTROS DE LAS ÚLTIMAS 12 HORAS

T. Máx. Ayer (°C): 31.8 Coatzacoalcos; 31.6 Tuxpan; 29.6 Veracruz; 22.5 Xalapa; 21.0 Orizaba.

T. Min. (°C): 23.8 Coatzacoalcos, 22.0 Tuxpan, 20.9 Veracruz, 12.6 Xalapa, 14.0 Orizaba,

Lluvia (mm): En espera de datos.