



Informe Meteorológico estado de Veracruz 16 de septiembre de 2020

Resumen: En las próximas 24 horas continuaran prevaleciendo condiciones para tormentas y lluvias en nuestro estado, siendo probable que los valores acumulados más importantes se registren en la zona norte y región montañosa central. Los valores de la temperatura máxima tendrán poco cambio o disminuyen ligeramente. El viento dominante en la costa será del Norte y Noroeste de 25 a 35 km/h con rachas de 50 a 65 km/h, en áreas de tormentas pueden registrarse rachas mayores. Se vigila el comportamiento del disturbio 90L actualmente cerca de las costas del norte. Se recomienda continuar extremando las precauciones por probabilidad de deslaves, deslizamientos y derrumbes, y crecida de arroyos y ríos de respuesta rápida y lenta, además de seguir las instrucciones de las autoridades locales de protección civil. Continúa vigente la Alerta Gris por temporal lluvioso y también por 90L.

Condiciones actuales: Registros de temperaturas máximas/mínimas y lluvias de las últimas 24 horas de los Observatorios Meteorológicos de CONAGUA.

31.4/24.2 en Tuxpan;

26.2/18.0 en Xalapa;

34.9/24.2 en Boca del Río;

27.0/18.7 en Orizaba;

34.0/24.0 en Coatzacoalcos.

Lluvias acumuladas (mm) en las últimas 24 horas: 1.5 en Tuxpan, 5.9 en Orizaba, 4.5 en Xalapa, 0.2 en Boca del Río.

Amanece con cielo nublado a medio nublado en buena parte del estado con áreas de tormentas distantes de toda la línea de costa. Ayer el viento del Norte en APIVER registró rachas de 57 km/h.

Sistemas Actuales

En superficie: Disturbio tropical 90L centrado esta mañana frente a costas del norte de Veracruz con 60% de probabilidad para evolucionar a Ciclón Tropical en cinco días; vaguada con eje desde el noroeste al oeste del país; dorsal * sobre el norte y noreste del país; *onda tropical 35 con eje al suroeste de Jalisco. En niveles altos (200 mb): Amplia vaguada con eje desde el centro de los Estados Unidos hasta el centro de Sinaloa; anticiclón sobre el Golfo de México se extiende al resto del país. Presenta varios centros difluentes, uno de ellos sobre Sally y otro sobre 90L.

Disturbios/Ciclones tropicales:

Pacífico Oriental: Tormenta Tropical Karina lejos de costas nacionales.

Cuenca del Atlántico: Huracán Sally impactando Misisipi y Alabama; huracán Paulette sobre el Atlántico Norte; Huracán Teddy en el Atlántico central tropical se espera siga intensificándose y ser gran y poderoso huracán en los siguientes días; tormenta Vicky al noroeste de las Islas de Cabo Verde con probabilidad de que se debilite en los próximos días; disturbio tropical 98L al sur de las Islas de



VERACRUZ
GOBIERNO
DEL ESTADO



PC
Secretaría de
Protección Civil



ME LLENA DE ORGULLO

Cabo Verde con 70% de probabilidad para evolucionar a ciclón tropical en cinco días y 90L ya comentado.

Para más información consulte el Boletín Tropical.

Pronóstico General

En las próximas 24 horas la probabilidad de tormentas y lluvias se espera en la mayor parte del país, con los máximos acumulados en Sinaloa, Nayarit, Jalisco, Zacatecas, Aguascalientes, Sur de Tamaulipas, Michoacán, Guerrero, Estado de México, CdMx, Tlaxcala, Puebla, Morelos, Veracruz, Oaxaca, Tabasco, Chiapas y sectores de la Península de Yucatán. En amplias regiones de las entidades del noroeste y norte la probabilidad de lluvias será baja o nula. La temperatura con poco cambio con los valores más altos en los estados del noroeste y sureste. En el litoral del Golfo de México se prevé viento dominante del Norte y Noreste con rachas chas de 45 a 60 km/h en costas de Tamaulipas, Veracruz y Tabasco, mientras que en el resto estarán sujetos a la tormenta Sally que también producirá oleaje alto en costas del sureste de los Estados Unidos. En el litoral del Pacífico Mexicano se espera viento variable con rachas de 20 a 35 km/h.

Pronóstico Regional

Región Norte: (Cuencas del Pánuco al Colipa): Mayormente nublado, probabilidad de tormentas (actividad eléctrica y ráfagas de viento) y lluvias. Acumulados estimados en 24 horas de 10 a 30 mm con máximos de 70 a 150 mm, siendo probables eventos mayores a este rango de manera más dispersa. Viento dominante del Norte y Noroeste de 25 a 35 km/h con rachas de 45 a 65 km/h en la costa y mayores en zonas de tormenta. Los valores de la temperatura máxima con poco cambio o disminuyen ligeramente. Tmáx./Tmín. 29-33/20-24°C (menores en la región de Huayacocotla).

Regiones montañosas del centro: Nublado a medio nublado, probabilidad de lluvias por la tarde-noche. Acumulados estimados en 24 horas de 5 a 20 mm con máximos de 50 a 70 mm, siendo probables mayores a este rango de manera más dispersa. Las lluvias podrían estar acompañadas de tormentas (actividad eléctrica, ráfagas de viento y posible caída de granizo). Nieblas eventuales. Viento dominante del Este y Noreste de 15 a 25 km/h con rachas 40 km/h, estas últimas en el valle de Perote, rachas mayores se pueden registrar en áreas de tormenta. Los valores de la temperatura máxima con poco cambio o disminuyen ligeramente. Tmáx/Tmín. 24-27/16-19°C (menores en el valle de Perote).

Costa y llanuras del centro: Disminución de los nublados conforme avance la mañana, aumentando la probabilidad de lluvias y tormentas por la noche a madrugada. Acumulados estimados en 24 horas de 5 a 15 mm con máximos de 20 a 30 mm, siendo probable mayores a este rango de manera más dispersa. Viento dominante del Norte y Noroeste de 30 a 40 km/h con rachas de 55 a 65 km/h, mayores en zonas de tormentas. Los valores de la temperatura máxima con poco cambio o disminuyen ligeramente. Tmáx. 31-34/Tmín. 22-25°C.



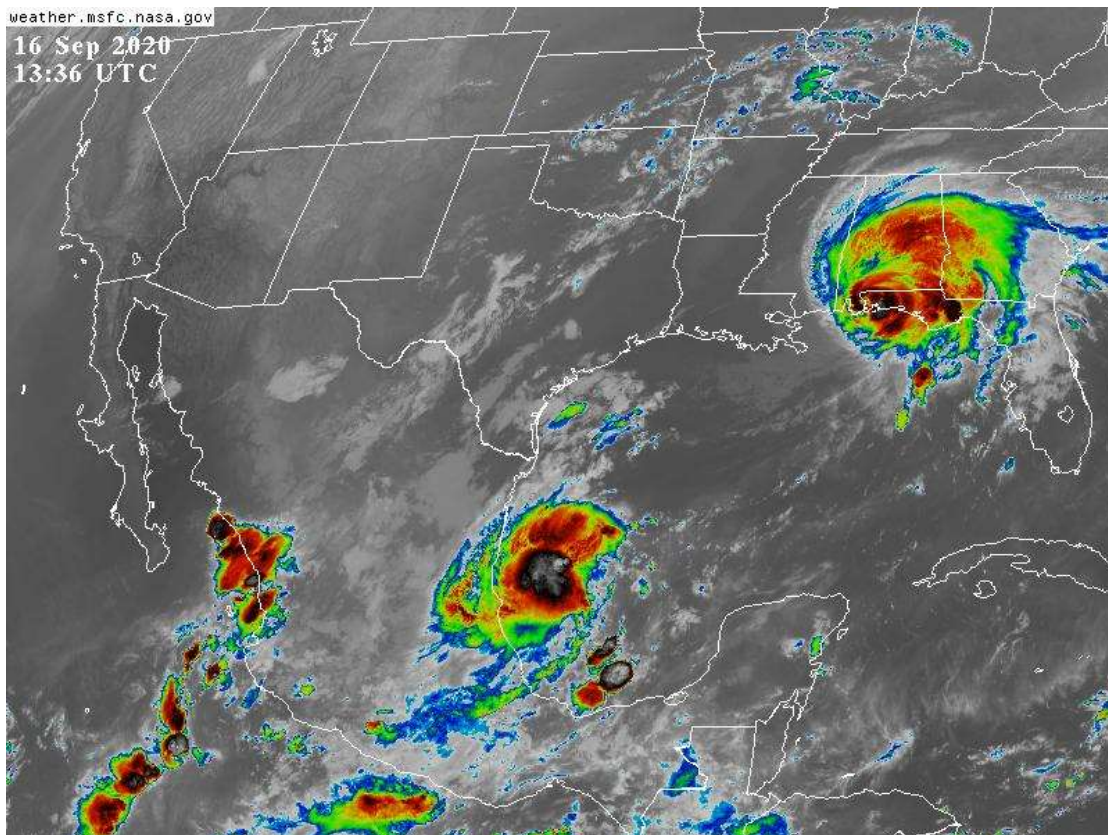
Región Sur: (Cuencas del Papaloapan, Coatzacoalcos y Tonalá, incluyendo Los Tuxtlas): Disminución de la nubosidad y de la probabilidad de lluvias- tormentas (actividad eléctrica y ráfagas de viento), aumentando nuevamente por la tarde-noche y madrugada. Acumulados estimados en 24 horas de 5 a 20 mm con máximos de 30 a 50 mm, siendo probables a mayores a los 70 mm especialmente en la cuenca del Papaloapan. Nieblas en montañas. Viento del Norte y Noroeste de 20 a 35 km/h con rachas eventuales de 40 en la costa, mayores en áreas de tormenta. Los valores de la temperatura máxima con poco cambio. Tmáx./Tmín. 32-35/22-25°C (Menores en la región de los Tuxtlas).

Oleaje cerca de la costa

De 1.0 a 2.0 metros, aumentando.

Pronóstico Climático

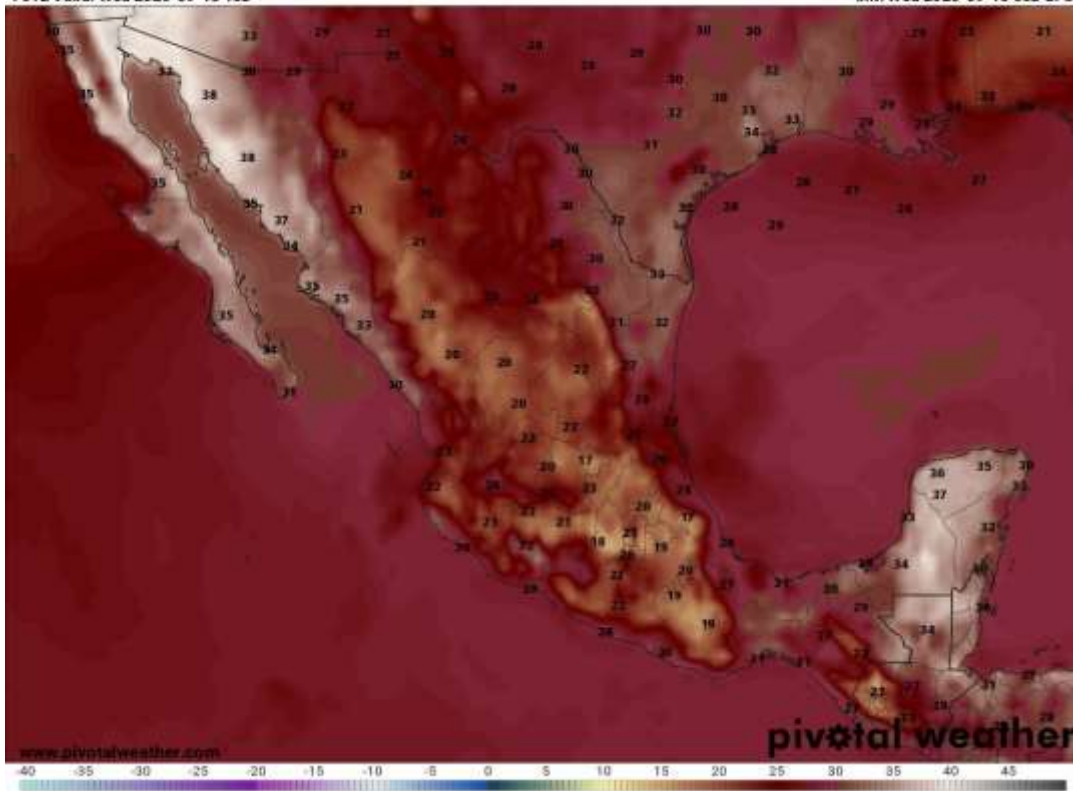
Los modelos de pronóstico muestran para los siguientes siete días precipitación acumulada dentro o por arriba del promedio en gran parte del estado. La temperatura media estaría dentro o ligeramente por arriba de lo normal en la mayor parte de la entidad, excepto en la porción norte donde se comportaría dentro del promedio. Los modelos climáticos indican un SEPTIEMBRE con lluvia acumulada dentro del promedio en regiones montañosas y ligeramente por arriba en zonas de costa, en tanto la temperatura media estaría por arriba de lo normal.





2 m AGL Temperature (°C)
F012 Valid: Wed 2020-09-16 18z

Init: Wed 2020-09-16 06z GFS



24-hr Accumulated QPF (mm)
F030 Valid: Thu 2020-09-17 12z

Init: Wed 2020-09-16 06z GFS

