

PRONÓSTICO A MEDIANO PLAZO PARA EL ESTADO DE VERACRUZ
FUENTE: MODELOS GFS, WRF Y ECMVF (00-06 UTC)

VALIDEZ: 26 DE MARZO AL 01 DE ABRIL
Fecha de elaboración: 26 de marzo 2020

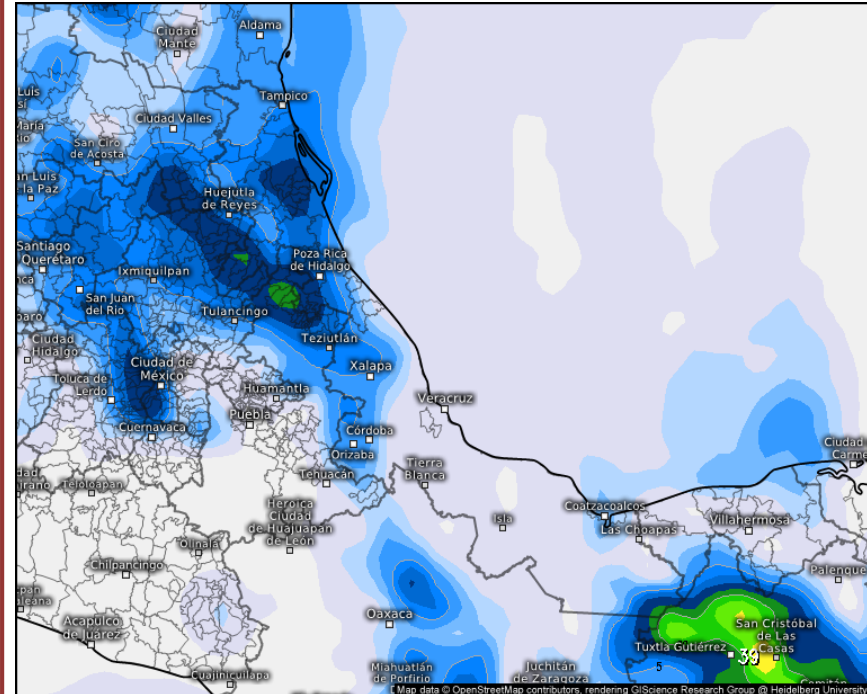
PERSPECTIVA METEOROLÓGICA

La Ola de Calor continuará dominando en el estado de Veracruz hasta el próximo sábado, hoy se esperan temperaturas máximas de 32 a 36 °C en zonas de costas, de 36 a 42 °C en las llanuras y de 28 a 33 °C en montañas, previendo temperaturas más altas entre viernes y sábado como resultado del desarrollo de un evento de Surada con probables rachas de 65 a 90 Km/h en la parte alta de Perote, Orizaba, región de los Tuxtlas y cuenca baja del Coatzacoalcos.

Finalmente, a partir de la tarde-noche del mismo sábado aumentará la nubosidad y las condiciones serán favorables para la presencia de lluvias y chubascos aislados, sin descartar actividad de tormentas, esto como resultado del desarrollo de una vaguada frente a costas de Veracruz e inducida por la llegada del Frente Frío Núm. 46 al Noroeste del Golfo de México donde tenderá a debilitarse.

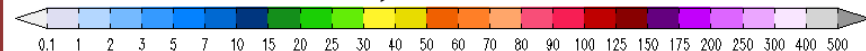
Se recomienda mantenerse al pendiente de siguientes actualizaciones y extremar precauciones.

PRONÓSTICO DE LLUVIA ACUMULADA (mm) EN EL PERIODO



Accumulated Total Precipitation (mm)

From Thu 03/26/2020, 12:00am CST
to Thu 04/02/2020, 06:00am CST



Veracruz
GFS (15 days) from 03/26/2020/06z



DÍA	POTENCIAL DE LLUVIAS MM/OTROS FENÓMENOS PARA VERACRUZ VIENTO PARA LAS COSTAS/COMPORTAMIENTO PARA LA TEMPERATURA
JUE 26	<p>SISTEMAS METEOROLÓGICOS: Alta presión sobre el Golfo de México; baja presión se desplaza sobre el suroeste de los EE.UU., y frente frío Núm. 46 sobre el Noroeste del país.</p> <p>POTENCIAL DE PRECIPITACIÓN/OTROS FENÓMENOS: Despejado durante el día. Nieblas aisladas nocturnas a matutinas</p> <p>VIENTO EN COSTAS: suroeste, sur y sureste de 25-35 km/h, rachas de 45-60 km/h en el Valle de Perote, faldas del Pico de Orizaba, región de Los Tuxtlas y Uxpanapa.</p> <p>TEMPERATURA (T.máx. °C): Costa 33-36; llanura: 37-41; montaña 28-33; Valle de Perote 28-31.</p>
VIE 27	<p>SISTEMAS METEOROLÓGICOS: Alta presión sobre el Golfo de México; baja presión se desplaza sobre el centro-sur de los EE.UU y frente frío Núm. 46 sobre el noroeste-norte del país.</p> <p>POTENCIAL DE PRECIPITACIÓN/OTROS FENÓMENOS: Despejado durante el día. Nieblas aisladas nocturnas a matutinas.</p> <p>VIENTO EN COSTAS: suroeste, sur y sureste de 25-40 km/h, rachas de 55-80 km/h en el Valle de Perote, faldas del Pico de Orizaba, región de Los Tuxtlas y Uxpanapa.</p> <p>TEMPERATURA (T.máx./T.mín. °C): Costa 34-38/22-26; llanura: 37-42/20-24; montaña 29-34/14-20; Valle de Perote 28-31/5 a 9</p>
SAB 28	<p>SISTEMAS METEOROLÓGICOS: Alta presión sobre el Golfo de México; baja presión se desplaza sobre el centro-oriente de los EEUU, frente frío Núm 46 ingresa al noroeste del mismo golfo y vaguada frente a costas de Veracruz.</p> <p>POTENCIAL DE PRECIPITACIÓN/OTROS FENÓMENOS: Mayormente despejado por la mañana, aumento de nublados por la tarde-noche con potencial para lluvias-chubascos, acumulados generales de 5 a 15 mm y locales mayores a 30 mm en montañas.</p> <p>VIENTO EN COSTAS: suroeste, sur y sureste de 30-45 km/h, rachas de 65-90 km/h en el Valle de Perote, faldas del Pico de Orizaba, región de Los Tuxtlas y Uxpanapa, cambia al Noreste por la tarde-noche con velocidades de 20-35 Km/h.</p> <p>TEMPERATURA (T.máx./T.mín. °C): Costa 35-39/22-26; llanura: 38-43/22-25; montaña 30-35/15-21; Valle de Perote 29-32/5 a 10.</p>
DOM 29	<p>SISTEMAS METEOROLÓGICOS: Frente frío Núm. 46 con tendencia a debilitarse sobre el noroeste del Golfo de México y vaguada en el suroeste del mismo golfo.</p> <p>POTENCIAL DE PRECIPITACIÓN/OTROS FENÓMENOS: Medio nublado a nublado con potencial para lluvias-chubascos, acumulados generales de 5 a 15 mm y locales mayores a 30 mm en montañas y zona norte.</p> <p>VIENTO EN COSTAS: norte y noreste de 20 a 35 Km/h en costas con rachas de hasta 45 Km/h en costas.</p> <p>TEMPERATURA (T.máx./T.mín. °C): Costa 33-36/21-25; llanura: 33-38/21-24; montaña 25-30/14-19; Valle de Perote 22-26/6 a 11.</p>

DÍA	POTENCIAL DE LLUVIAS MM/OTROS FENÓMENOS PARA VERACRUZ VIENTO PARA LAS COSTAS/COMPORTAMIENTO PARA LA TEMPERATURA
LUN 30	<p>SISTEMAS METEOROLÓGICOS: Frente Núm. 46 estacionario en el noroeste del Golfo de México y vaguada en el suroeste del Golfo de México.</p> <p>POTENCIAL DE PRECIPITACIÓN/OTROS FENÓMENOS: Medio nublado a nublado con potencial para lluvias-chubascos, acumulados generales de 5 a 15 mm en al zona norte y regiones de montaña.</p> <p>VIENTO EN COSTAS: suroeste, este y noreste de 20 a 35 Km/h en costas.</p> <p>TEMPERATURA (T.máx./T.mín. °C): Costa 32-35/20-24; llanura: 32-36/19-23; montaña 25-29/13-18; Valle de Perote 21-24/5 a 08.</p>
MAR 31	<p>SISTEMAS METEOROLÓGICOS: Vaguada en el suroeste del Golfo de México.</p> <p>POTENCIAL DE PRECIPITACIÓN/OTROS FENÓMENOS: Medio nublado a nublado con potencial para lluvias-chubascos, acumulados generales de 5 a 10 mm.</p> <p>VIENTO EN COSTAS: suroeste, este y noreste de 20 a 35 Km/h en costas.</p> <p>TEMPERATURA (T.máx./T.mín. °C): Costa 32-35/20-24; llanura: 33-36/19-23; montaña 25-30/13-18; Valle de Perote 22-25/4 a 08.</p>
MIER 01	<p>SISTEMAS METEOROLÓGICOS: Vaguada en el suroeste del Golfo de México.</p> <p>POTENCIAL DE PRECIPITACIÓN/OTROS FENÓMENOS: Medio nublado a nublado con potencial para lluvias-chubascos, acumulados generales de 5 a 15 mm en montañas.</p> <p>VIENTO EN COSTAS: suroeste, este y noreste de 20 a 35 Km/h en costas.</p> <p>TEMPERATURA (T.máx./T.mín. °C): Costa 33-36/21-24; llanura: 34-37/20-23; montaña 26-31/13-18; Valle de Perote 23-26/5 a 08.</p>

NOTA DE CAUTELA : El pronóstico debe tomarse con las reservas del caso, debido a variaciones en distribución e intensidad