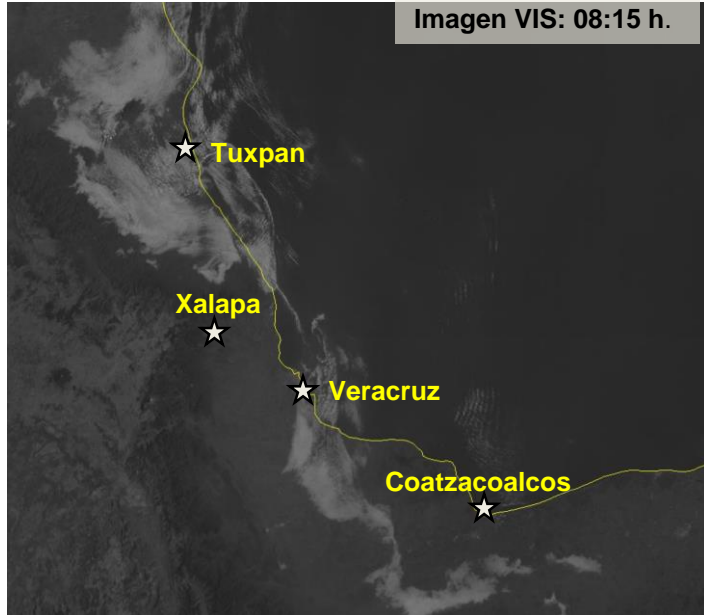


RESUMEN: Amanece con cielo despejado en gran parte de la entidad veracruzana, esperando que la ola de calor continúe en el estado de Veracruz por lo menos hasta el próximo sábado con temperaturas muy altas especialmente en zonas costeras y de llanura. Evite acciones que puedan generar incendios forestales, de pastizales y basureros. Consulte el aviso especial por Ola de Calor y extreme precauciones.



SINOPSIS METEOROLÓGICA

La circulación de un sistema de alta presión en el golfo de México, favorece en el estado de Veracruz que continúe el cielo despejado con ambiente caluroso y seco, el cual es de riesgo para el desarrollo de incendios forestales, se pronostica que la ola de calor continúe por lo menos hasta el próximo sábado 28, periodo en el cual la probabilidad de lluvias sería muy baja, sin descartar algunos chubascos aislados especialmente en la región montañosa que limita con Hidalgo y Puebla.

Asimismo, entre viernes y sábado podría presentarse un evento de Surada con rachas de 60 a 80 Km/h especialmente en la zona de Perote, Orizaba, Los Tuxtlas y cuenca baja del Coatzacoalcos, de menor intensidad en la costa norte. Consulte el aviso especial y extreme precauciones.

Cuenca	PRONÓSTICO REGIONAL PRÓXIMAS 24 HORAS
PÁNUCO, TUXPAN, CAZONES TECOLUTLA	Disminución de nublados esta mañana. Mayormente despejado el resto del día. Nieblas aisladas nocturnas a matutinas. Viento del sureste de 20 a 30 km/h con algunas rachas de 40 a 50 Km/h en costas. Temperatura diurna alta con índices de calor elevados en las llanuras-costas. T. Max./ T. min. (°C): Panuco 38/20, Tuxpan 34/22, Poza Rica 35/21, Papantla 33/20.
NAUTLA Y MISANTLA	Mayormente despejado. Nieblas aisladas nocturnas a matutinas. Viento del sureste de 20 a 30 km/h con algunas rachas de 40 a 55 Km/h en costas. Ambiente templado en la costa y fresco a relativamente frío en montañas por la noche-madrugada. Temperatura diurna alta con índices de calor elevados en las llanuras-costas. T. Max./ T. min. (°C): Perote 28/9, Vega de Alatorre 35/22, Mtz. de la Torre 35/21, Misantla 32/18.

Cuenca	PRONÓSTICO REGIONAL PRÓXIMAS 24 HORAS
ACTOPAN, ANTIGUA, JAMAPA- COTAXTLA (PLANICIE/COSTA)	Despejado. Viento del este-sureste de 20 a 35 km/h con rachas. Ambiente templado por la noche-madrugada. Temperatura diurna alta con índices de calor elevados. T. máx./ T. mín. (°C): Actopan 35/22, Cardel 36/21, Cotaxtla 35/22, Veracruz-Boca del Río 33/23.
ACTOPAN, ANTIGUA, JAMAPA- COTAXTLA (MONTAÑA)	Despejado. Nieblas aisladas nocturnas. Viento del este-sureste de 10 a 20 km/h. Temperatura diurna alta, noche-madrugada con ambiente fresco a frío. T. máx. / T. mín. (°C): La Joya 26/09, Naolinco 30/14, Xalapa 32/15, Huatusco 30/12, Coscomatepec 31/14, Córdoba 34/17.
PAPALOAPAN	Despejado. Nieblas escasas nocturnas a matutinas. Viento del este-noreste de 20 a 35 km/h, rolando al sureste con rachas en la costa. Ambiente templado en la costa y fresco a relativamente frío en montañas por la noche-madrugada. Temperatura diurna alta con índices de calor elevados en las llanuras-costas. T. máx./T. mín. (°C): Orizaba 32/16; Tierra Blanca 39/22; Cosamaloapan 38/21; Alvarado 34/23; A.R. Cabada 34/22; Catemaco 32/20; S. J. Evangelista 37/21.
COATZACOALCOS Y TONALÁ	Despejado. Viento del este y noreste de 25-35 km/h con rachas en la costa. noche-madrugada con ambiente fresco. Temperatura diurna alta con índices de calor elevados. T. máx./ T. mín.(°C): Jesús Carranza 37/21; Coatzacoalcos-Minatitlán 35/22; Las Choapas 37/20.

GLOSARIO

Dorsal Una elongación de un sistema de alta presión, su circulación de vientos es en sentido a las manecillas del reloj y por lo general ocasiona poca nubosidad asociada a baja probabilidad de lluvias.

RECOMENDACIONES y PRECAUCIONES

- 1 Evitar acciones que favorezcan el desarrollo de incendios forestales, pastizales y basureros.
- 2 Hidratarse adecuadamente, hacer uso eficiente del agua y evitar la exposición prolongada a la acción directa de los rayos solares.

REGISTROS DE LAS ÚLTIMAS 24 HORAS

T. Máx. (°C): 38.1 Soledad de Doblado; 35.5 Actopan; 34.2 Coatzacoalcos; 34.0 Alvarado; 33.8 Tuxpan, 32.0 Poza Rica y 32.0 Veracruz; 31.9 Xalapa; 31.0 Orizaba.

T. Min. (°C): 13.4 Orizaba; 13.8 Xalapa; 24.0 Boca del Río. 24.2 Tuxpan

Lluvia (mm): sin registro al momento.