



## **Informe Meteorológico estado de Veracruz 20 de septiembre de 2019**

Resumen: En las próximas 24 horas se prevén pocos cambios en la temperatura máxima con ambiente relativamente caluroso a caluroso, asimismo se mantiene la probabilidad de tormentas y lluvias de manera dispersa principalmente en regiones montañosas y porción sur por la tarde-noche y algunas matutinas en las zonas de costa. El viento dominante será del Este y Sureste de 20 a 35 km/h en la costa norte y del Noreste y Norte de 20 a 35 km/h en la costa centro-sur, rachas de 45 a 60 km/h son posibles en zonas de tormenta. Estemos atentos y con las precauciones pertinentes, asimismo sigamos las instrucciones de las autoridades locales de Protección Civil.

Condiciones actuales: Registros de temperaturas máximas/mínimas y lluvias de las últimas 24 horas de los Observatorios Meteorológicos de CONAGUA. Amanece con cielo despejado a medio nublado en las zona norte y medio nublado a nublado en el resto de la entidad.

35.0/26.0 en Tuxpan;  
28.3/16.2 en Xalapa;  
34.6/27.0 en Boca del Río;  
28.0/26.8 en Orizaba;  
34.6/26.8 en Coatzacoalcos.

Lluvias acumuladas (mm) en las últimas 24 horas: 15.9 en Coatzacoalcos y 2.8 en Orizaba.

### **Sistemas Actuales**

En superficie: Vaguadas sobre el noroeste del país y del norte al centro del territorio nacional; dorsal sobre el Golfo de México; Huracán Lorena con centro aproximadamente a 160 km al Este-sureste de Cabo San Lucas, presenta vientos máximos de 110 km/h y movimiento al Oeste-noroeste a razón de 15 km/h; Onda Tropical núm. 40 con eje al sur del occidente de Guerrero; Onda tropical con eje sobre y al sur del oeste de Nicaragua y otra más con eje al sur del oriente de Cuba

En niveles altos: Persiste amplio anticiclón centrado sobre mar frente a las costas de Jalisco cubriendo toda la república mexicana. El sistema apoya el desarrollo de "Lorena y Mario

Sistemas Tropicales/Subtropicales adicionales: En el Atlántico: Huracán Jerry categoría 1 con centro aproximadamente a 245 km/h al este-noreste de Barbados, se mueve al Oeste-noroeste a razón de 26 km/h con vientos máximos sostenidos de 155 km/h. Además, tres nuevos disturbios por ahora con bajo potencial de desarrollo a Ciclón Tropical, el más cercano al sur de Haití, otro en el centro del Atlántico y el tercero sobre el oeste de África. En el



Pacífico: Tormenta tropical Mario con centro a 590 km al Sur de Cabo San Lucas, se mueve al Nor-noreste a razón de 7 km/h con vientos máximos sostenidos de 100 km/h; Tormenta tropical Kiko muy distante de costas nacionales. Para más información sobre la actividad tropical, consulte el Boletín Tropical.

### **Pronóstico General**

Tormentas y precipitaciones fuertes a torrenciales pueden presentarse este día sobre Baja California Sur, fuertes sobre Chihuahua, Durango y costas de entidades del occidente del país, moderadas a fuertes sobre Guerrero, Oaxaca, entidades del centro-norte, oriente y sureste. El ambiente persistirá relativamente caluroso a caluroso con temperaturas máximas más altas en el noreste y Península de Yucatán. En el noroeste del Golfo de México el viento será del Suroeste, Sur y Sureste de 20 a 35 km/h con rachas de 45 km/h, en el resto del golfo prevalecerá viento del Este, Norte y Noreste de 20 a 35 km/h con rachas de 40 a 50 km/h especialmente en la sonda de Campeche. En las costas del Pacífico Mexicano norte y centro, el viento está sujeto a los ciclones Lorena y Mario, mientras que en el Golfo de Tehuantepec se espera viento del norte con rachas de 40 a 50 km/h. Asimismo se prevé oleaje elevado en costas de varias entidades. Consulte más datos en el Boletín Tropical

### **Pronóstico Regional**

Región Norte: (Cuencas del Pánuco al Colipa): Despejado a medio nublado por la mañana, aumentando los nublados y la probabilidad de tormentas (actividad eléctrica, ráfagas de viento y probable caída de granizo) y lluvias aisladas por la tarde o noche en montaña y de la noche a primeras horas de la mañana del sábado en llanuras y costa. Acumulados esperados en 24 horas de 5 a 15 mm con máximas de 30 a 50 mm, estas últimas principalmente en regiones montañosas. Viento del Este y Sureste de 20 a 35 km/h con rachas eventuales de 45 km/h en la costa y mayores en zonas de tormenta. Tmáx./Tmín. 34-37/23-26°C (menores en la región de Huayacocotla).

Regiones montañosas del centro: Medio nublado por la mañana, aumentando los nublados y la probabilidad de lluvias por la tarde-noche acompañadas de tormentas (actividad eléctrica, ráfagas de viento y probable caída de granizo). Acumulados esperados en 24 horas de 5 a 10 mm con máximas de 20 a 30 mm de manera más dispersa. Viento dominante del Este y Sureste de 10 a 25 km/h con rachas en zonas de tormenta. Tmáx./Tmín. 26-28/14-17°C (menores en el valle de Perote).

Costa y llanuras del centro: Parcialmente nubado esta mañana, aumentado los nublados hacia la medianoche y madrugada del sábado con posibles lluvias/tormentas aisladas. Acumulados esperados en 24 horas menores de 10



mm. Viento dominante del Este y Noreste de 20 a 35 km/h con rachas en las zonas de tormenta. TMáx/Tmín. 33-36/23-26°C.

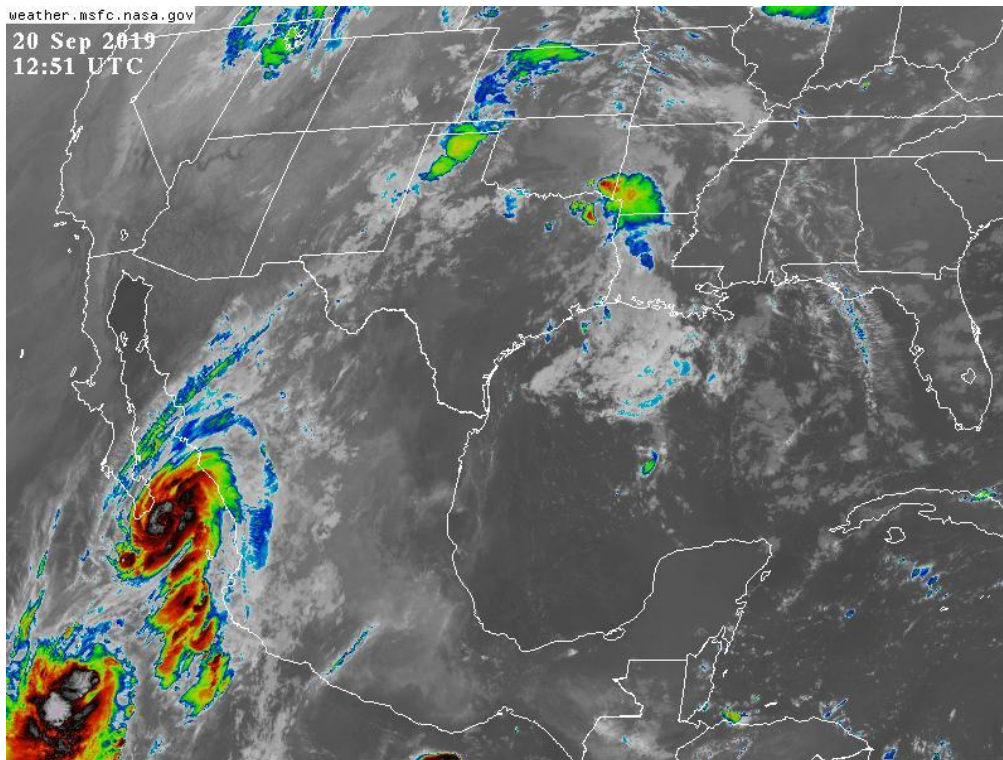
Región Sur: (Cuencas del Papaloapan, Coatzacoalcos y Tonalá, incluyendo Los Tuxtlas): Parcialmente nublado por la mañana, aumentando los nublados y la probabilidad de tormentas y lluvias por la tarde-noche y madrugada del sábado. Acumulados estimados en 24 horas de 5 a 20 mm con máximas de 30 a 50 mm de manera más dispersa. Viento dominante del Norte y Noreste de 20 a 30 km/h con rachas eventuales de 40 km/h en la costa y superiores en zonas de tormenta. TMáx/TMín 33-36/22-25°C (Menores en la región de los Tuxtlas).

### **Oleaje cerca de la costa**

De 0.5 a 1.0 metros y mayores en zonas de tormenta.

### **Pronóstico Climático**

Los modelos meteorológicos muestran para los siguientes siete días lluvia por debajo del promedio en la mayor parte del estado y temperatura media dentro o por arriba de lo normal. Los modelos climáticos indican un SEPTIEMBRE 2019 con déficit de lluvia y ligeramente más caluroso de lo normal.

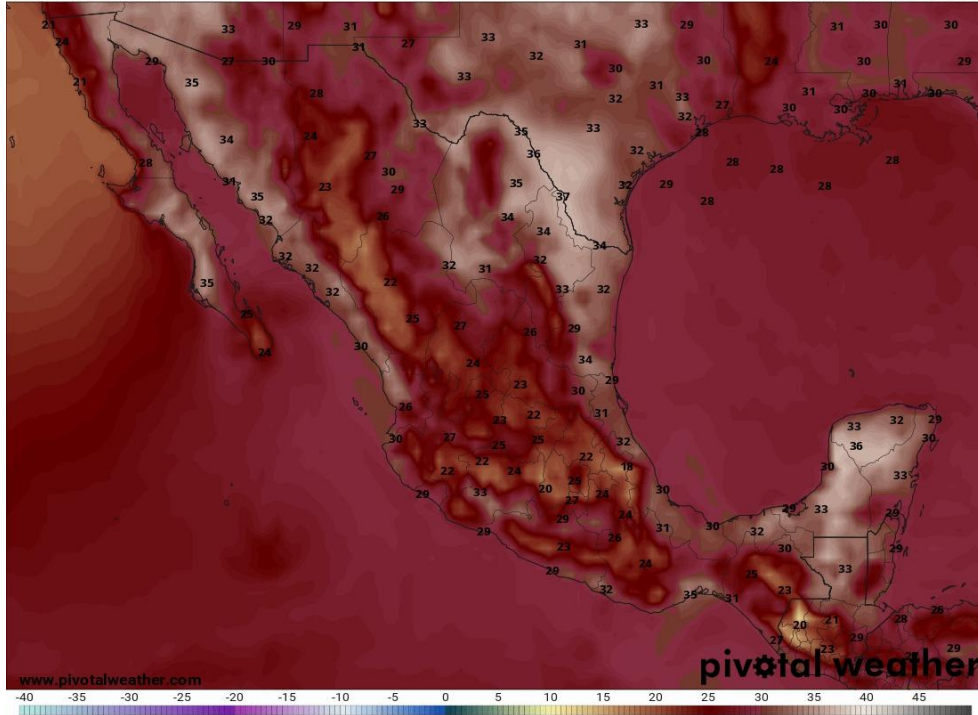






**2 m AGL Temperature (°C)**  
F015 Valid: Fri 2019-09-20 21z

Init: Fri 2019-09-20 06z GFS



**24-hr Accumulated QPF (mm)**  
F030 Valid: Sat 2019-09-21 12z

Init: Fri 2019-09-20 06z GFS

