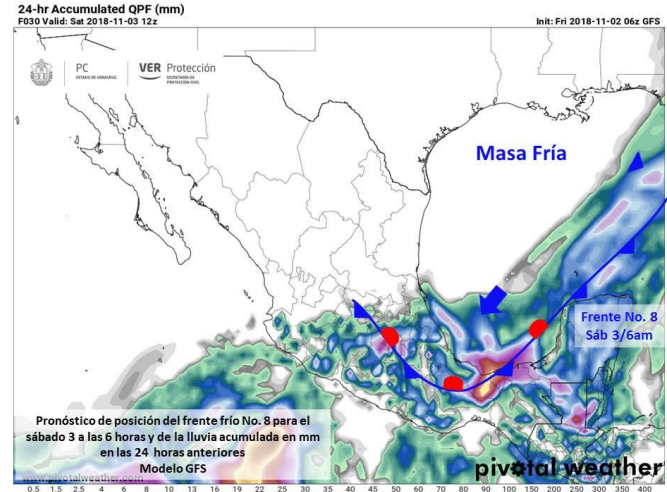




El **Frente Frío No. 8** se ubica esta mañana desde el noreste de los Estados Unidos hasta el sur de Veracruz, previéndose se localice la mañana del sábado 3 de noviembre desde el sur de la Florida hasta el suroeste del Golfo de México con tendencia a debilitarse el domingo 4. El sistema seguirá apoyando condiciones para **tormentas y lluvias máximas de 100 a 200 mm en 24 horas** principalmente sobre la región sur, donde aún los modelos GFS y WRF muestran **valores superiores a 250 mm** (ver tabla). Mañana sábado 3 se espera disminuya el potencial.

Durante este día la **masa de aire frío** que se asocia con el frente continuará favoreciendo viento del **Norte**, el cual se reintensificará para alcanzar rachas de 45 a 55 km/h en la costa norte y rachas de 70 a 95 km/h en la costa centro-sur (ver tabla). Entre la región de Xalapa-Naolinco-Misantla son probables rachas de 40 a 50 km/h. El oleaje puede presentar alturas de **1.5 a 2.5 metros** en las proximidades de la costa. Viento y oleaje perderán intensidad el sábado 3. Asimismo, para hoy se prevé descenso de la temperatura con pocos cambios mañana sábado 3 y aumento gradual el domingo 4.

Se recomienda seguir extremando las precauciones y atender las indicaciones de las autoridades locales de protección civil, así como mantenerse actualizado del pronóstico del tiempo.



Pronóstico de lluvia acumulada en mm del viernes 2 a las 6 am al sábado 3 a las 6 am (Modelo GFS)

La Secretaría de Protección Civil recomienda extremar las precauciones ante la probable ocurrencia de:

Lluvia muy fuerte a torrencial que puede ocasionar.

- Crecidas de ríos y arroyos de respuesta rápida.
- Inundaciones pluviales en centros urbanos.
- Deslizamiento de laderas, deslaves y derrumbes.
- Reducción a la visibilidad.

Viento del Norte fuerte a violento que puede favorecer

- Destechamiento de casas.
- Derribe de árboles, espectaculares, entre otros.
- Oleaje elevado cercano al litoral.

Nivel (N) de Peligro por lluvias (mm) máximas en 24 horas

N	Cantidad	Peligro	Cuencas	Periodo (días)
2	20-50	Bajo	Resto de las cuencas	Viernes 2 y sábado 3
3	50-70	Medio	Tuxpan al Misantla, regiones montañosas del Actopan al Jamapa-Cotaxtla	Viernes 2
4	70-150	Alto	Papaloapan (incluyendo los Tuxtles) Papaloapan al Tonalá	Viernes 2 Sábado 3
5	>150	Máximo	Coatzacoalcos al Tonalá (máx. de 200 a 300 mm)	Viernes 2

Nivel (N) de Peligro por Viento (V) en km/h

N	V sost	V rachas	Peligro	Región	Periodo
2	40-50	60-70	Medio		
3	50-60	70-85	Alto	Costa centro-sur (rachas máximas hasta de 95)	Viernes 2
4	60-70	85-110	Máximo		