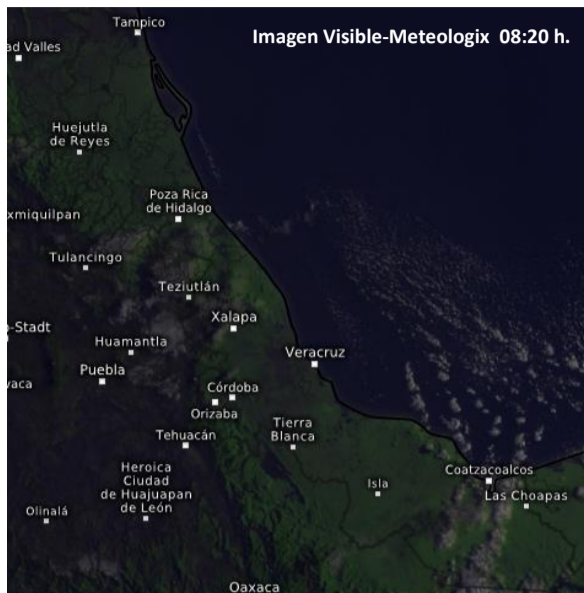


RESUMEN: Se prevén condiciones estables con periodos de sol durante el día lo que permitiría la recuperación gradual de las temperaturas máximas, asimismo se observa bajo potencial de lluvias en gran parte de Veracruz, sin descartar nieblas vespertinas en montaña y matutinas en la costa. Manténgase informado.



SINOPSIS METEOROLÓGICA

Se prevén condiciones estables a partir del día de hoy debido a que la masa de aire frío que dio impulso al Frente Frío No.43 empieza a cambiar sus características térmicas, lo que permite que la nubosidad haya disminuido en gran parte del estado de Veracruz, por lo que se espera dominen periodos de sol durante el día con una recuperación de la temperatura diurna.

Asimismo el potencial de lluvias se verá limitado, aunque no se descarta la presencia de nieblas y neblinas vespertinas a nocturnas en zonas serranas y matutinas en la costa. El viento por su parte se fijará de dirección Este y Noreste con velocidades moderadas.

En un pronóstico extendido se observa que será una semana con ambiente diurno cálido a muy cálido y con bajo potencial de lluvias, favorable para el desarrollo de incendios forestales, pastizales y basureros, por lo que se recomienda evite acciones que los originen, asimismo se exhorta a mantenerse informado a las actualizaciones del presente pronóstico.

PRONÓSTICO REGIONAL PRÓXIMAS 24 HORAS	
PÁNUCO, TUXPAN, CAZONES Y TECOLUTLA	Despejado a medio nublado durante el día. Nieblas aisladas vespertinas a nocturnas en zonas serranas y matutinas en la costa. Viento del Este y Sureste de 20 a 30 Km/h con rachas de 40 km/h en la costa por la tarde-noche. Recuperación de la temperatura diurna, ambiente nocturno fresco a frío en montañas. T.máx./T.mín. (°C): Pánuco 33/17; Tuxpan 29/18; Poza Rica 29/18; Papantla 27/16.
NAUTLA Y MISANTLA	Despejado a medio nublado durante el día. Nieblas aisladas vespertinas a nocturnas en zonas serranas y matutinas en la llanura-costa. Viento del Este y Sureste de 20 a 30 Km/h con rachas de 40 Km/h en la costa por la tarde-noche. Recuperación de la temperatura diurna, ambiente nocturno frío en montaña. T.máx. T.mín. (°C): Perote 17/04; Jalacingo 19/05; Mtz. de la Torre 28/16; Misantla 26/13.
ACTOPAN, ANTIGUA, JAMAPA-COTAXTLA (PLANICIE/COSTA)	Despejado a medio nublado durante el día. Nieblas aisladas de esta noche a primeras horas de la mañana. Viento del Este y Sureste de 20 a 30 Km/h. Recuperación de la temperatura diurna, ambiente nocturno fresco. T.máx./T.mín. (°C): Actopan 28/15; Cardel 30/18; Cotaxtla 29/17; Veracruz-Boca del Río 29/20.
ACTOPAN, ANTIGUA, JAMAPA-COTAXTLA (MONTAÑA)	Despejado a medio nublado por la mañana, medio nublado a nublado por la tarde-noche con nieblas aisladas. Viento del Este y Sureste de 5 a 15 km/h. Recuperación de la temperatura diurna, ambiente frío por la noche-madrugada. T.máx./T.mín. (°C): La Joya 16/07; Naolinco 21/10; Xalapa 22/12; Huatusco 20/10; Coscomatepec 21/10; Córdoba 26/14.
PAPALOAPAN	Despejado a medio nublado durante el día, medio nublado a nublado en zonas serranas por la tarde-noche con nieblas aisladas. Viento del Este y Noreste de 20 a 30 Km/h en la costa. Recuperación de la temperatura diurna, ambiente nocturno frío en montañas, fresco en zonas bajas. T. máx./T.mín. (°C): Orizaba 23/12; Tierra Blanca 30/18; Cosamaloapan 30/18; Alvarado 28/20; A.R. Cabada 28/19; Catemaco 26/17; S. J. Evangelista 29/18.
COATZACOALCOS Y TONALÁ	Despejado a medio nublado durante el día. Nieblas aisladas matutinas. Viento del Noreste de 20 a 30 Km/h en la costa, fijándose al Este a partir de esta noche. Recuperación de la temperatura diurna, ambiente nocturno fresco. T.máx./T.mín. (°C): Jesús Carranza 29/18; Coatzacoalcos-Minatitlán 29/19; Las Choapas 30/17.

GLOSARIO	
"Frente Frío"	Zona de transición entre una masa de aire cálido y una fría, donde ésta última desplaza al aire cálido. Los frentes fríos se mueven rápidamente y pueden favorecer precipitaciones a su paso.
PRECAUCIONES POR:	
1.	Ambiente diurno de templado a cálido
2.	Noche con ambiente frío a fresco en montañas.
3.	Reducción de la visibilidad por nieblas y neblinas.

Pronóstico Extendido para Xalapa			
	Martes	Miércoles	Jueves
MAÑANA			
TARDE-NOCHE			
T. Máx.	25°C	28°C	26°C
T. Mín.	12°C	12°C	11°C

Elaboró: YLR*

REGISTROS DE LAS ÚLTIMAS 24 HORAS

T. MÁX. AYER (°C): 30.2 Pánuco; 29.2 Acayucan; 28.6 Poza Rica; 28.5 Tuxpan; 28.3 Veracruz; 28.1 Coatzacoalcos; 28.0 Martínez de la Torre; 25.5 Xalapa.
T. MIN. HOY (°C): 3.6 Perote; 9.0 Xalapa; 9.1 Orizaba; 15.4 Tuxpan; 18.6 Veracruz; 21.2 Coatzacoalcos.
LLUVIAS (mm): Sin registro.