

PRONÓSTICO A MEDIANO PLAZO PARA EL ESTADO DE VERACRUZ  
FUENTE: MODELOS GFS, WRF y ECMWF (00-06 UTC)

VALIDEZ: 13 AL 19 DE FEBRERO DE 2018  
ELABORADO: 13 DE FEBRERO DE 2018

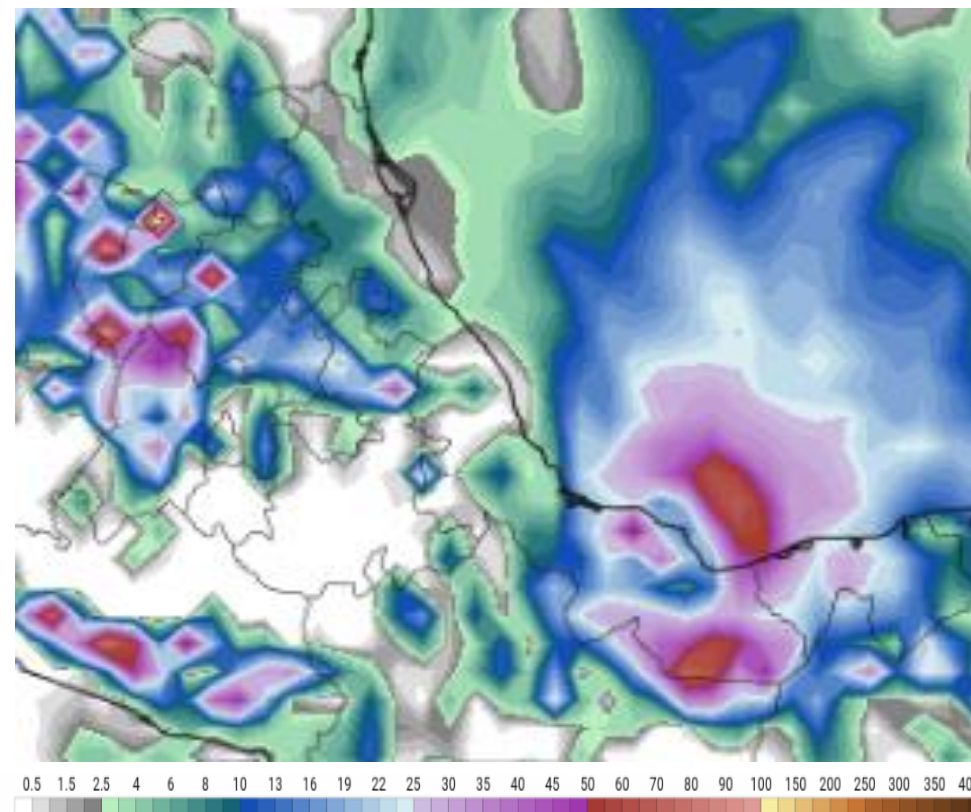
### SINOPSIS METEOROLÓGICA

El frente No. 28 estacionario en el suroeste del Golfo de México continuará debilitándose hasta degradarse en una vaguada remanente, situación que mantendrá en las siguientes 24 horas condiciones favorables para nieblas, lloviznas y lluvias en territorio veracruzano, los acumulados mayores en la zona sur, disminuyendo el potencial gradualmente mañana y en forma significativa entre jueves y viernes, sin embargo, durante el fin de semana podría incrementarse nuevamente ante el desarrollo de una vaguada en el suroeste del Golfo de México inducida por el ingreso de un nuevo frente frío al noroeste del mismo golfo donde tenderá a debilitarse.

La masa fría asociada al frente No. 28 pierde potencia y por lo tanto, el viento del Norte seguirá debilitándose durante este día, sin embargo, aún son posibles rachas de 45 a 60 Km/h en la costa centro-sur, en días posteriores de dirección Sureste, Este y Noreste con velocidades moderadas. Finalmente, hoy continuará el descenso de temperatura en gran parte de Veracruz, en lenta recuperación el día de mañana y ambiente diurno cálido a partir del jueves, no obstante, las noches-madrugadas continuaran con ambiente fresco a frío y posibles heladas al amanecer en las zonas de mayor elevación. Por todo lo anterior se recomienda mantenerse al pendiente de las siguientes actualizaciones y tomar las precauciones pertinentes.

### PRONÓSTICO DE LLUVIAS

(Acumulado en mm durante el periodo)



Acumulado de lluvias para los siguientes 7 días, los máximos especialmente en la zona sur y correspondiente a los remanentes del frente No. 28 y otro frente frío que desarrollaría una vaguada en el suroeste del Golfo de México hacia el fin de semana.

<b>POTENCIAL DE LLUVIAS MM/ OTROS FENÓMENOS PARA VERACRUZ VIENTO PARA LAS COSTAS DE VERACRUZ / COMPORTAMIENTO DE LA TEMPERATURA</b>	
<b>MAR 13</b>	<p><b>SISTEMAS METEOROLÓGICOS:</b> Frente No. 28 estacionario en el suroeste del Golfo de México tiende a degradarse a una vaguada, masa fría debilitándose sobre gran parte del país y Golfo de México.</p> <p><b>POTENCIAL DE LLUVIAS MM / OTROS FENÓMENOS:</b> Nublado con nieblas, lloviznas y lluvias, acumulados de 5 a 15 mm y probables locales superiores a 30 o 50 mm especialmente en la zona sur, de 5 a 15 mm en el resto.</p> <p><b>VIENTO PARA LAS COSTAS:</b> Norte y Noroeste de 25 a 35 Km/h y rachas de 45 a 60 km/h en la costa centro-sur, debilitándose.</p> <p><b>TEMPERATURAS (T.máx. / T. mín. °C):</b> Ambiente diurno fresco a templado: costa 22-25; montaña 17-19; Valle de Perote 10-13.</p>
<b>MIE 14</b>	<p><b>SISTEMAS METEOROLÓGICOS:</b> Vaguada remanente del disipado frente No. 28 sobre el suroeste del Golfo de México. Masa fría modificándose sus características térmicas.</p> <p><b>POTENCIAL DE LLUVIAS MM / OTROS FENÓMENOS:</b> Medio nublado a nublado con posibles nieblas, lloviznas y lluvias aisladas de 5 a 15 mm y locales superiores a 30 mm especialmente en la zona sur, menores en el resto de la entidad donde se esperan nublados de poco espesor.</p> <p><b>VIENTO PARA LAS COSTAS:</b> Este, Noreste y Norte de 20-35 km/h en la costa con rachas en la costa sur.</p> <p><b>TEMPERATURAS (T.máx. / T. mín. °C):</b> Ambiente diurno templado: costa 23-26/14-18; montaña 19-22/10-13; Valle de Perote 12-15/2-5.</p>
<b>JUE 15</b>	<p><b>SISTEMAS METEOROLÓGICOS:</b> Vaguada debilitándose y se establecerá una dorsal en el Golfo de México.</p> <p><b>POTENCIAL DE LLUVIAS MM / OTROS FENÓMENOS:</b> Despejado a medio nublado entre la mañana y el mediodía, aumento de nublados con posibles nieblas-lloviznas por la tarde-noche en montañas, matutinas y nocturnas en zonas de costa, acumulados de 5 a 10 mm especialmente en la zona sur.</p> <p><b>VIENTO PARA LAS COSTAS:</b> Este y Sureste de 20 a 30 Km/h en la costa norte, Noreste con igual velocidad en la costa centro-sur.</p> <p><b>TEMPERATURAS (T.máx. / T. mín. °C):</b> Ambiente diurno relativamente cálido: costa 25-28/16-20; montaña 22-25/11-14; Valle de Perote 15-18/1-5.</p>
<b>VIE 16</b>	<p><b>SISTEMAS METEOROLÓGICOS:</b> Dorsal en el Golfo de México y nuevo frente frío desplazándose sobre el sur de los EE.UU.</p> <p><b>POTENCIAL DE LLUVIAS MM / OTROS FENÓMENOS:</b> Despejado a medio nublado gran parte del día, aumento de nublados con posibles nieblas-lloviznas conforme avance la tarde en montañas, matutinas y nocturnas en zonas de costa.</p> <p><b>VIENTO PARA LAS COSTAS:</b> Este y Sureste de 20 a 30 Km/h en la costa norte, del Noreste con igual velocidad en la costa centro-sur.</p> <p><b>TEMPERATURAS (T.máx. / T. mín. °C):</b> Ambiente diurno cálido: costa 26-30/17-21; montaña 23-26/11-14; Valle de Perote 17-20/2-5.</p>

SECRETARÍA DE PROTECCIÓN CIVIL  
COORDINACIÓN DEL CENTRO DE ESTUDIOS Y PRONÓSTICOS METEOROLÓGICOS

<b>SAB 17</b>	<b>SISTEMAS METEOROLÓGICOS:</b> Frente frío ingresando al noroeste del Golfo de México donde tenderá a debilitarse, índice vaguada en el suroeste del mismo golfo. <b>POTENCIAL DE LLUVIAS MM / OTROS FENÓMENOS:</b> Despejado a medio nublado entre la mañana y el mediodía, aumento de nublados por la tarde-noche con potencial para lluvias de 5 a 15 mm. <b>VIENTO PARA LAS COSTAS:</b> Norte y Noreste de 20-30 km/h con rachas de 45 Km/h en la costa. <b>TEMPERATURAS (T.máx. / T. mín. °C):</b> Ambiente diurno cálido: costa 26-30/18-22; montaña 23-26/12-15; Valle de Perote 17-20/3-6.
<b>DOM 18</b>	<b>SISTEMAS METEOROLÓGICOS:</b> Frente frío debilitándose en el oeste-noroeste del Golfo de México, vaguada en el suroeste del mismo golfo. <b>POTENCIAL DE LLUVIAS MM / OTROS FENÓMENOS:</b> Medio nublado a nublado con potencial para lluvias de 5 a 15 mm en la mayor parte del estado y posibles locales superiores a 30 mm en la zona sur. <b>VIENTO PARA LAS COSTAS:</b> Norte y Noreste de 20-30 km/h en la costa. <b>TEMPERATURAS (T.máx. / T. mín. °C):</b> Ambiente diurno cálido: costa 25-29/18-22; montaña 22-24/12-15; Valle de Perote 16-19/3-6.
<b>LUN 19</b>	<b>SISTEMAS METEOROLÓGICOS:</b> Vaguada debilitándose en el suroeste del golfo. <b>POTENCIAL DE LLUVIAS MM / OTROS FENÓMENOS:</b> Medio nublado a nublado con potencial para lluvias de 5 a 15 mm en regiones montañosas durante la tarde-noche. <b>VIENTO PARA LAS COSTAS:</b> Este y Sureste de 20 a 30 Km/h en la costa norte, del Noreste con igual velocidad en la costa centro-sur. <b>TEMPERATURAS (T.máx. / T. mín. °C):</b> Ambiente diurno cálido: costa 25-28/18-22; montaña 22-24/12-15; Valle de Perote 16-19/2-5.

**NOTA DE CAUTELA:** El siguiente pronóstico debe tomarse con las reservas del caso, debido a variaciones en distribución e intensidad