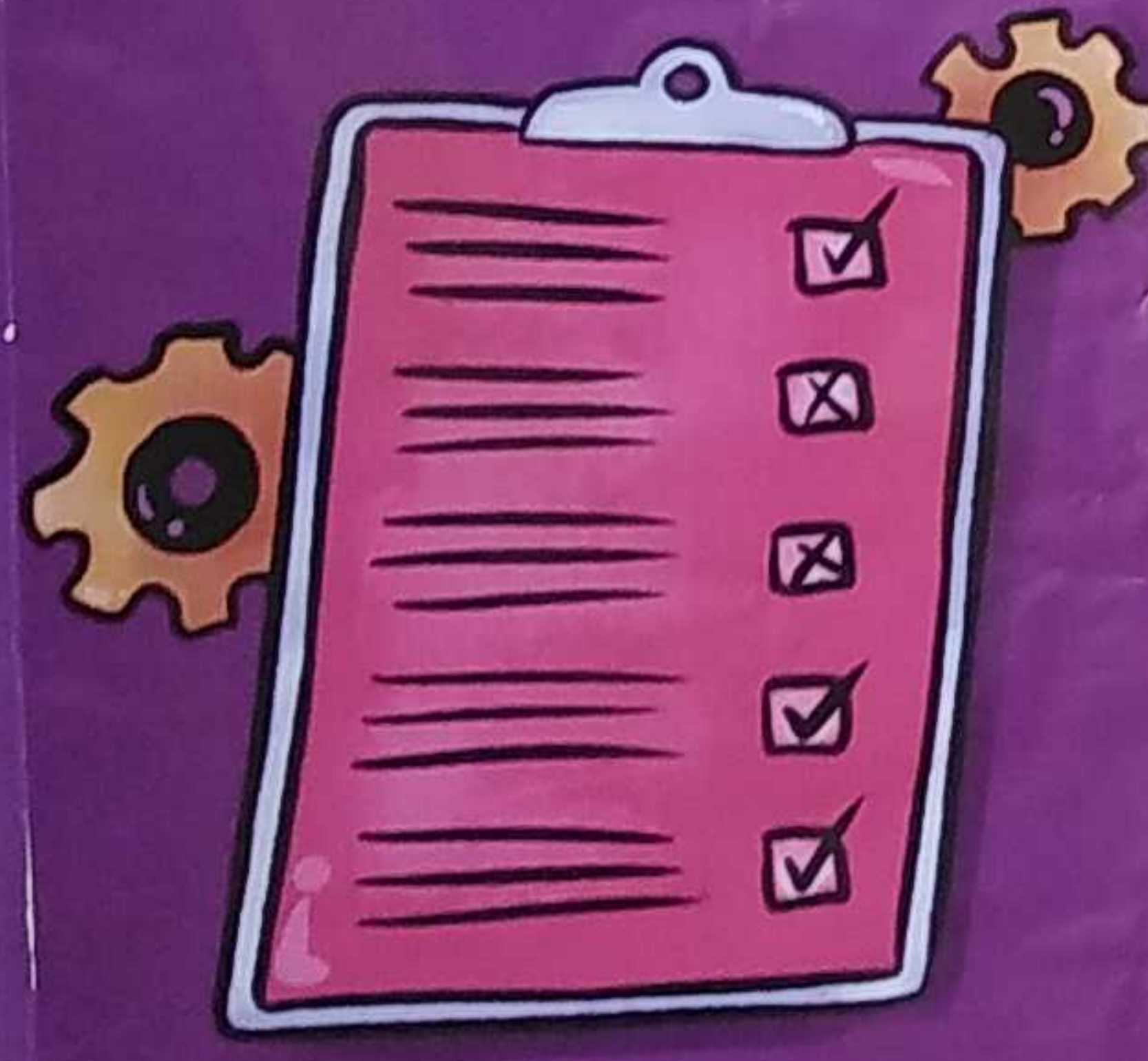




Estrategia de Coordinación Estatal
Cero Tolerancia a la Violencia contra las Mujeres y Niñas en el Estado de Veracruz

DIRECTRIZ GENERAL

2



La Secretaría de Educación implementa el Programa de Trabajo para la prevención y atención de la violencia contra las mujeres.

Estrategia de Coordinación Estatal
a Violencia contra las Mujeres y Niñas en el Estado de Veracruz

DIRECTRIZ GENERAL

3



Se implementa, a través de la Dirección de Atención al Alumno, el Hostigamiento Sexual y la Administración Pública Estatal.

Estrategia de Coordinación Estatal
a la Violencia contra las Mujeres y Niñas en el Estado de Veracruz

DIRECTRIZ GENERAL

4

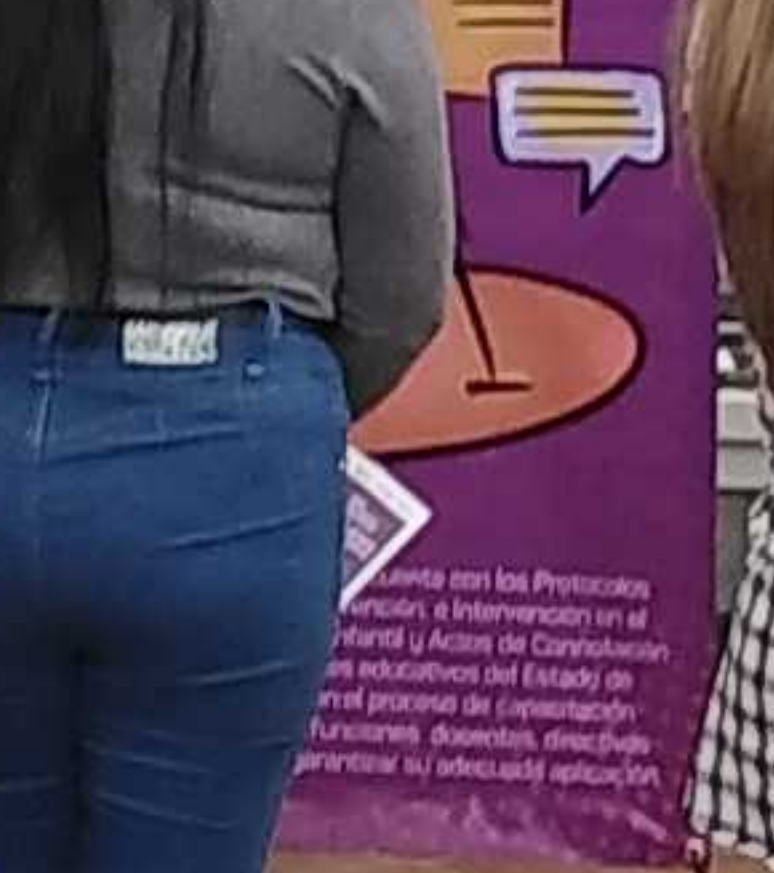


La Educación realiza reuniones periódicas de trabajo con las autoridades de los municipios para la implementación del programa de "Cero Tolerancia a la Violencia contra las Mujeres y Niñas en el Estado de Veracruz".

Estrategia de Coordinación Estatal
Cero Tolerancia a la Violencia contra las Mujeres y Niñas en el Estado de Veracruz

DIRECTRIZ ESPECÍFICA

1



Se coordina con las Procuradurías del Estado y del Poder Judicial Federal y con el Poder Judicial del Estado para la implementación del programa de "Cero Tolerancia a la Violencia contra las Mujeres y Niñas en el Estado de Veracruz".

Estrategia de Coordinación Estatal
Cero Tolerancia a la Violencia contra las Mujeres y Niñas en el Estado de Veracruz

DIRECTRIZ ESPECÍFICA

5



Se coordina con las Procuradurías del Estado y del Poder Judicial Federal y con el Poder Judicial del Estado para la implementación del programa de "Cero Tolerancia a la Violencia contra las Mujeres y Niñas en el Estado de Veracruz".

Estrategia de Coordinación Estatal
Cero Tolerancia a la Violencia contra las Mujeres y Niñas en el Estado de Veracruz

DIRECTRIZ ESPECÍFICA

6

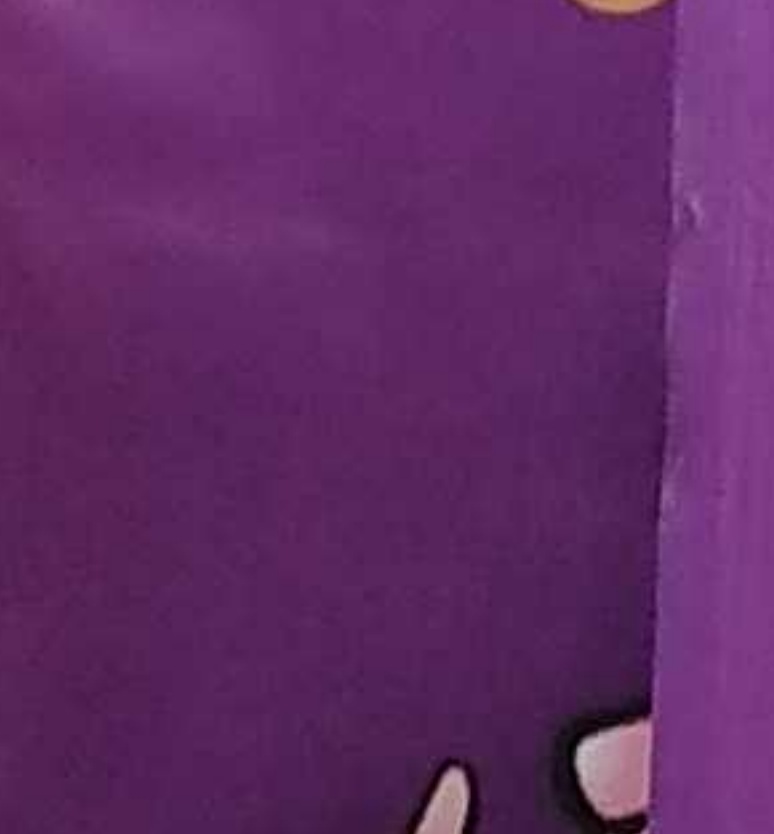


Se coordina con las Procuradurías del Estado y del Poder Judicial Federal y con el Poder Judicial del Estado para la implementación del programa de "Cero Tolerancia a la Violencia contra las Mujeres y Niñas en el Estado de Veracruz".

Estrategia de Coordinación Estatal
Cero Tolerancia a la Violencia contra las Mujeres y Niñas en el Estado de Veracruz

DIRECTRIZ GENERAL

8



En la Secretaría de Educación se promueve la cultura machista que reproducen los roles de las mujeres y los hombres.

Estrategia de Coordinación Estatal
Cero Tolerancia a la Violencia contra las Mujeres y Niñas en el Estado de Veracruz

DIRECTRIZ GENERAL

7



La Secretaría de Educación, a través de la Unidad de Género, apoya la formación de quienes desarrollan funciones de transversalización de la Perspectiva de Género, a través de la realización de eventos académicos que enriquecen la idoneidad de su perfil, para el desarrollo de las actividades en esta materia.